

Producto del mes:

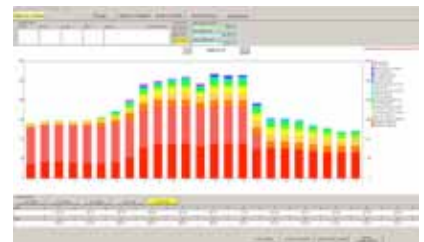
Medidores de Energía: KW1M / KW1MH



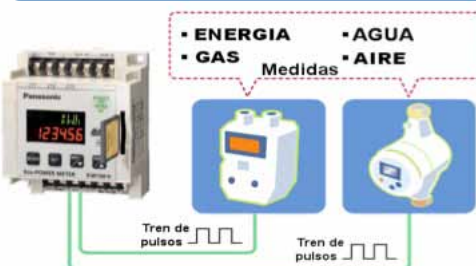
Características del KW1M:

- Montaje a carril DIN o a tornillo
- Válido para realizar medidas de corriente trifásica hasta 400VCA
- Interfaz RS485 integrado (Modbus RTU/ MEWTOCOL)
- Muestra el uso de CO₂ calculado
- Salida de pulsos

Software GRATUITO Permite analizar consumos



Contador de Pulsos y medidor de horas



Funciones de Alarma

P. ej. Si se supera la potencia instantánea establecida



