

# CONTENIDO

Introducción ii



Actuadores 1



Vacío 55



Válvulas 61



Presostatos 106



Tratamiento del aire 108



Racordaje, Tubería y accesorios 140

Referencias 171



# CONSEGUIR NORGREN **ADVANTAGE**

## GAMAS POPULARES DE PRODUCTOS FIABLES ...

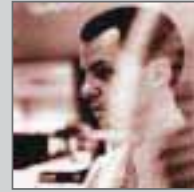
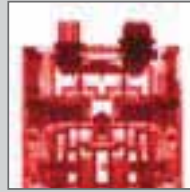
Si está trabajando en la especificación de su próximo proyecto, o sólo necesita encontrar un recambio rápidamente, no mire más allá de Norgren.

Hemos agrupado en este catálogo nuestras gamas estrella de productos fiables y exitosos.

Miles de compañías de todas las envergaduras, de todos los sectores, por todo el mundo, confían cada día en estos productos para trabajar de forma eficiente, segura y fiable, y optimizar el rendimiento de sus máquinas. Todos los productos Norgren tienen dos años de garantía.

Así, cuando elige Norgren, sabe que va a conseguir la ventaja competitiva que necesita.





## DISPONIBLE EN STOCK HOY MISMO

Puede disponer de miles de productos estrella en este catálogo o mediante la web. Estos están en stock, o son fácilmente configurables – ej. Islas de válvulas o cilindros con longitud de carrera específica.

**ENGINEERINGADVANTAGE**





## CONECTESE A **NORGREN.COM**

Nunca ha sido tan fácil buscar, seleccionar y comprar sus componentes neumáticos online, benefíciense de las herramientas y servicios online de fácil utilización.

El conjunto de herramientas online está disponible las 24 horas al día, siete días a la semana.

- >> Encontrar productos rápidamente utilizando el catálogo online
- >> Comprobar precio y disponibilidad al momento – en unos segundos
- >> Comprar online de forma segura con su cuenta de cliente Norgren
- >> Comprobar el estado de TODOS sus pedidos (teléfono, fax, online)
- >> Descargar dibujos en CAD 2D y 3D en 15 formatos
- >> Conseguir lo último en literatura Norgren, incluyendo hojas técnicas y los folletos a todo color de los nuevos productos
- >> Acceso fácil y gratuito a los módulos de formación y ejemplos de aplicaciones

## ONLINE **ADVANTAGE**



1. Búsqueda en el catálogo
2. Selección del producto que necesita
3. Compra segura online





# SERVICIO DE RESPUESTAS ONLINE

## PRECIO, DISPONIBILIDAD Y ESTADO DEL PEDIDO AL INSTANTE

El Servicio de Respuestas Online (AOD) es un método rápido y fácil para acceder a la información sobre precios, disponibilidad y estado del pedido por e-mail 24 horas al día.

### Comprobar precio y disponibilidad

- >> Envíe un simple e-mail con las referencias y cantidades que desea. Recibirá un presupuesto completo en segundos en su bandeja de entrada.

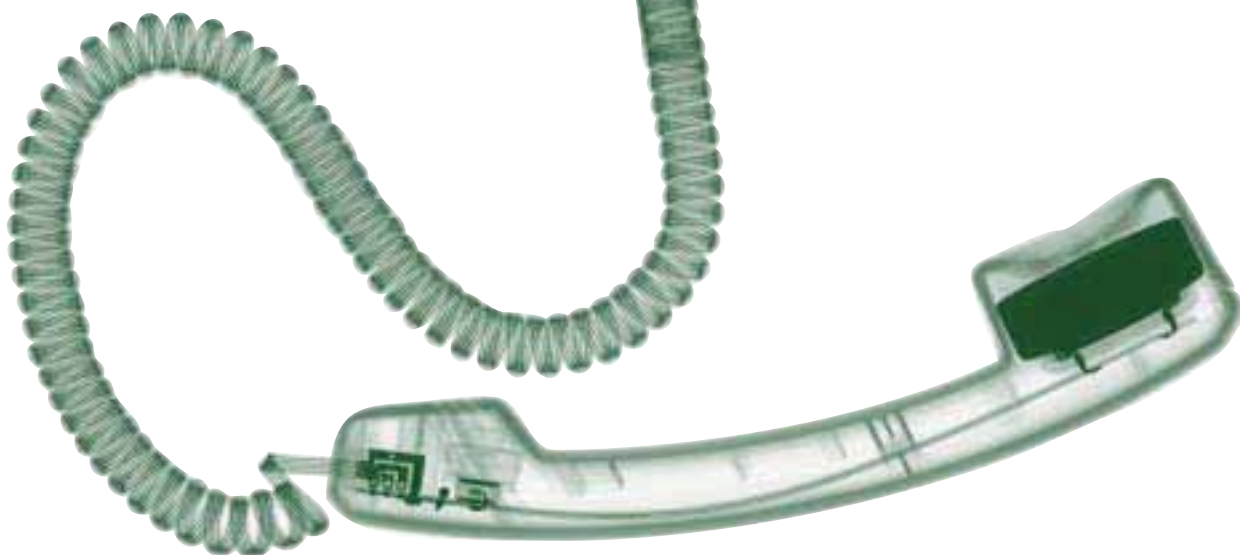
### Seguimiento de sus pedidos

- >> Haga el seguimiento hasta la fecha del estado de TODOS sus pedidos, no sólo de los realizados online. Simplemente envíe un e-mail con su número de pedido y recibirá de forma instantánea el estado de su pedido, línea a línea.

Pruebe AOD ahora. Visite [www.norgren.com/aod](http://www.norgren.com/aod) para más detalles.







## SOPORTE Y SERVICIO TÉCNICO

Si necesita ayuda o quiere que le atiendan de forma inmediata – hable con Norgren. Nuestros especialistas en soporte técnico y equipos de servicio al cliente están al otro lado del teléfono dispuestos a ayudarle en cualquier tema, desde el precio y disponibilidad a la selección del producto más adecuado y consejos sobre la instalación.

Si lo prefiere, puede conectarse online en cualquier momento a nuestra sección FAQ de preguntas más habituales para conseguir las respuestas a muchas de las preguntas más corrientes.



## NORGREN EN EL MUNDO

### ALEMANIA

Ventas  
Tel: 0180 566 7473  
Servicio Técnico  
Tel: 0180 566 7474  
Fax: +49 2802 49356  
info@norgren.de

### AUSTRALIA

Tel: +61 3 921 30 800  
Fax: +61 3 921 30 890  
enquiry@norgren.com.au

### AUSTRIA

Tel: +43 22 36 63 520  
Fax: +43 22 36 63 520 20  
enquiry@at.norgren.com

### BÉLGICA Y LUXEMBURGO

Tel: +32 2 333 44 11  
Fax: +32 2 376 26 34  
enquiry@be.norgren.com

### BRASIL

Tel: +55 11 5698 4000  
Fax: +55 11 5698 4001  
vendas@norgren.com.br

### CHINA

Tel: +86 21 64 85 69 09  
Fax: +86 21 64 95 60 42  
norgren@online.sh.cn

### DINAMARCA

Tel: +45 44 91 41 66  
Fax: +45 44 91 15 60  
norgren@norgren.dk

### ESLOVENIA

Tel: +386 4 531 7550  
Fax: +386 4 531 7555  
info@si.norgren.com

### ESPAÑA

Tel: +34 93 748 9800  
Fax: +34 93 783 0838  
norgren@norgren.es

### ESTADOS UNIDOS

Tel: +1 303 794 2611  
Fax: +1 303 795 9487  
inquiry@usa.norgren.com

### FINLANDIA

Tel: +358 95 712 140  
Fax: +358 95 712 1440  
arki@imi-norgren.fi

### FRANCIA

Tel: +33 1 60 05 92 12  
Fax: +33 1 60 06 08 52  
norgren@norgren.fr

### HOLANDA

Tel: +31 20 6822751  
Fax: +31 20 6820983  
enquiry@nl.norgren.com

### HONG KONG

Tel: +852 2492 7608  
Fax: +852 2498 5878  
enquiry@hk.norgren.com

### HUNGRÍA

Tel: +36 1 284 9000  
Fax: +36 1 284 8980  
budapest@norgren.hu

### INDIA

Tel: +91 11 2681 7933  
Fax: +91 11 2681 7932  
enquiry@norgren.co.in.

### IRLANDA

Tel: +353 1 8300 288  
Fax: +353 1 8300 082  
norgren@indigo.ie

### ITALIA

Tel: +39 039 60 631  
Fax: +39 039 60 63 301  
d.aziendale@norgrenitalia.it

### JAPÓN

Tel: +81 6 6876 8913  
Fax: +81 6 6876 8929  
Japan@imi-norgren.com

### MALASIA

Tel: +60 3 5121 9255  
Fax: +60 3 5121 2889  
enquiry@norgren.com.my

### MÉXICO

Tel: +52 55 1500 64 00  
Fax: +52 55 5565 70 72  
neumatica@norgren.com.mx

### NORUEGA

Tel: +47 67 90 82 01  
Fax: +47 67 97 06 24  
norgren@norgren.no

### NUEVA ZELANDA

Tel: +64 9 579 0189  
Fax: +64 9 526 3398  
enquiry@norgren.co.nz

### POLONIA

Tel: +48 22 518 9530  
Fax: +48 22 518 9531  
biuro@pl.norgren.com

### REINO UNIDO

Tel: +44 1543 265 000  
Fax: +44 1543 265 811  
enquiry@uk.norgren.com

### REP. CHECA

Tel: +420 465 612 879  
Fax: +420 465 612 908  
info@cz.norgren.com

### SINGAPUR

Tel: +65 6862 1811  
Fax: +65 6862 1916/17  
enquiry@sg.norgren.com

### SUECIA

Tel: +46 40 59 51 00  
Fax: +46 40 49 50 90  
info@norgren.se

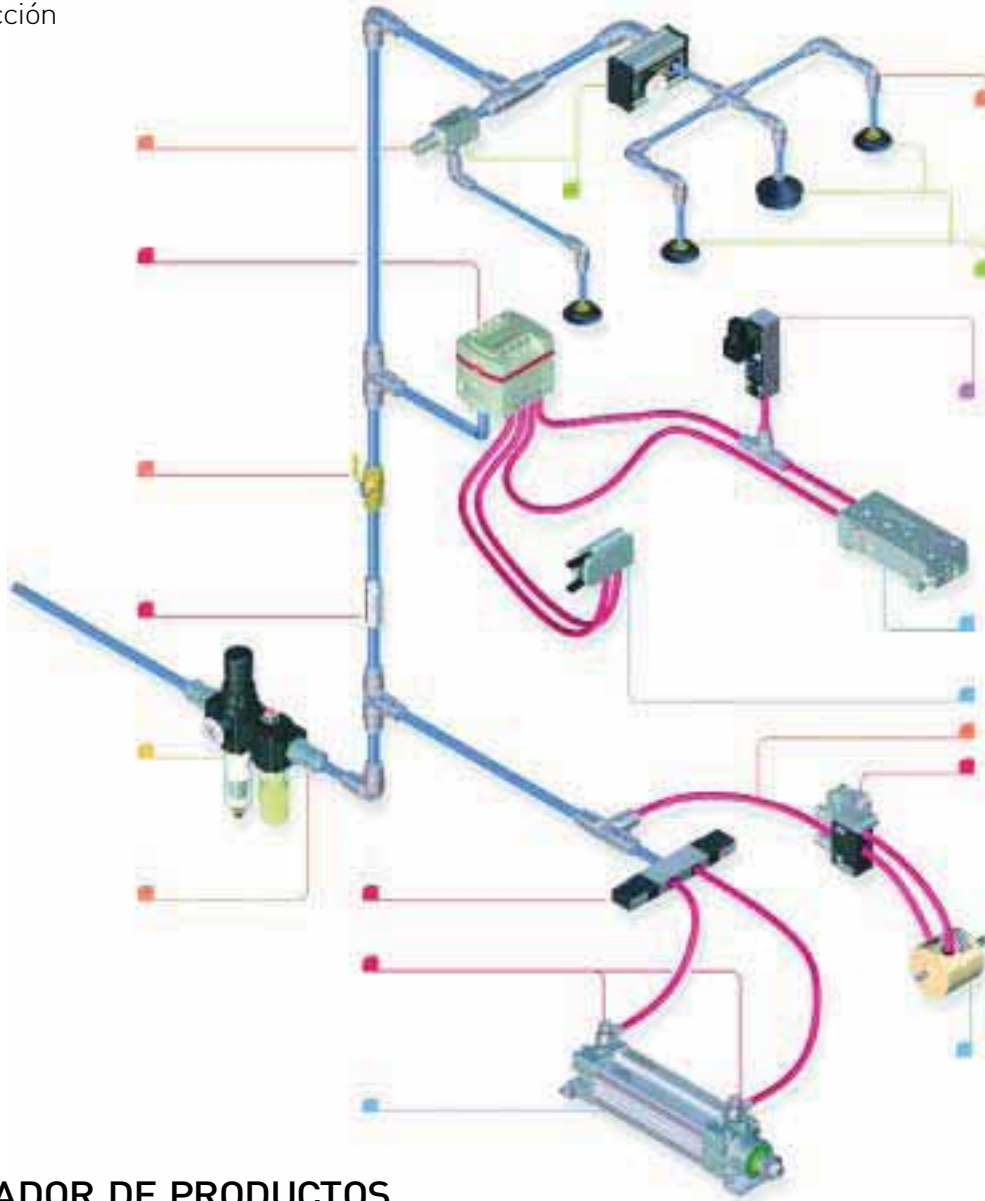
### SUIZA

Tel: +41 71 973 82 00  
Fax: +41 71 973 82 01  
norgren@norgren.ch

### Distribuidores independientes

Antillas	++1809 652 421 ++1809 657-1987 ++1868 674 3632
Arabia Saudita	++966 1 294 1588
Argentina	++54 11 4756-1251
Bahrein	++973 225751/224214
Bolivia	++591 3 472 121
Bosnia-Herzegovina	++38 771 650 271
Brunei	++673 3 330621
Bulgaria	++359 32903180
Colombia	++57 1 292 5155
Corea	++82 2 2672 3671 ++82 2 2678 8428
Costa Rica	++506 220 0118
Croacia	++386 (64) 700 09 49
Chile	++56 32 256521 ++56 2 204 0788/1968
Chipre	++357 2 494123 ++1809 540 4858
Ecuador	++593-2-433-673
Egipto	++202 2721617, 2706190
El Salvador	++503 298 1500
Emiratos Árabes Unidos	++971 43 390044
Eslovaquia	++421 37 65 24 338
Filipinas	++63 2 525 3964
Grecia	++30 210 522 1155
Guatemala	++502 331 05 46 ++502 473 7388
Honduras	++504 553 0932
Indonesia	++62 21-6385 8225 ++6221 5366 1936
Irán	++98 21 889 9164 ++98 21 878 4937
Islandia	++354 565 4904
Islas Anglonormandas	++44 1481 724642
Israel	++972 3 540 0286
Jamaica	++1 809 969 0576
Kuwait	++965 3986083 ++965 4332796
Nicaragua	++505 2 673704
Nigeria	++234 1 7744273
Pakistán	++921 262 6623
Panamá	++507 263 5337
Papua Nueva Guinea	++675 422602
Paraguay	++595 21 20 3465
Perú	++51 1 444 9704 ++51 144 55593/53035
Portugal	++351 787 8210
Puerto Rico	++1787 798 5454 ++1787 831 4565 ++1787 791 4000
Rep. Dominicana	++1809 565 4431
Sri Lanka	++94 1 730343
Sur África	++27 11 894 4281 ++27 11 975 9660 ++27 (0)12 660 0767
Tailandia	++66 2 5191206 ++66 2 3320103-4 ++66 2 332 5555
Taiwán	++886 2 562 98 93 ++886 2 6952881
Turquía	++90 212 293 8870
Uruguay	++598 2 93 0030
Venezuela	++58 2 793 1141
Vietnam	++84 8 835 1916
Zimbabwe	++263 751633-6

Contacto Norgren a nivel mundial: [enquiry@norgren.com](mailto:enquiry@norgren.com)



## BUSCADOR DE PRODUCTOS

Actuadores - ver sección de actuadores página 5  
 Mesas lineales - ver sección de actuadores página 29  
 Pinzas - ver sección de actuadores página 37  
 Interruptores - ver sección de actuadores página 52

Vacío - ver sección de vacío página 55

Presostatos - ver sección de presostatos página 106

Válvulas de control direccional - ver sección de válvulas página 64  
 Válvulas proporcionales - ver sección de válvulas página 84  
 Válvulas antirretorno - ver sección de válvulas página 97  
 Válvulas de control de caudal - ver sección de válvulas página 99

Tratamiento del aire - Ver sección de tratamiento del aire página 108

Racordaje - ver sección de racordaje, tubería y accesorios página 141  
 Tubería - ver sección de racordaje, tubería y accesorios página 166  
 Accesorios - ver sección de racordaje, tubería y accesorios página 167





# Racordaje

## Racordaje

### Pneufit C y M

Racores enchufables en plástico  
Ø 3 ... 16 mm



Pág. 141

### Racor enchufable Pneufit

Ø 4 ... 14 mm



Pág. 152

### Accesorios en latón niquelado (Serie BSP)

M5, 1/8" ... 1"



Pág. 160

## Tubería

### Tubería de nylon

Ø 4 ... 14 mm



Pág. 166

### Tubería en poliuretano

Ø 3 ... 12 mm



Pág. 166

### Tubería de cobre

Ø 4 ... 22 mm



Pág. 166

## Accesorios

### Serie 60, 61

Válvulas de bola  
G1/8 ... G1/4



Pág. 167

### Serie MA, MB

Silenciadores  
G1/8 ... G2



Pág. 169

### Serie T40

Silenciadores en bronce sinterizado  
G1/8 ... G1



Pág. 170

### Serie M/S, T45

Silenciadores en plástico poroso  
Ø 4 ... 12 mm  
G1/8 ... G1



Pág. 170

### Serie M/15

Filtros a escape  
G1/8 ... G1



Pág. 170

### Racores rotativos

G1/8 ... G3/8



Pág. 170

# RACORES DE PLÁSTICO PNEUFIT C Y M

## Métrico

Ø 3 a 16 mm O/D tubo



Los racores Pneufit® C y M de Norgren están listos para utilizarse, ofreciendo un montaje rápido y sencillo sin necesidad de herramientas, proporcionando un caudal óptimo.

La nueva gama de racores enchufables Pneufit® 'C' complementa a la ya existente Pneufit® en latón niquelado, ofrece una amplia gama de unos 1.000 modelos diferentes.

Pinza de sujeción en acero inoxidable para sujetar tubos de nylon o poliuretano (85 ó 95 D)

Componentes en latón niquelado resistentes a la contaminación y corrosión, lo que amplía la vida útil del racor.

La película sellante aplicada en las roscas cónicas y las juntas tóricas cautivas en las roscas cilíndricas, proporcionan un rápido y óptimo sellado

Conexiones rectas con hexágonos internos y externos

Juntas exentas de silicona

Racores de unión con orificios de fijación en el cuerpo

Incorporación de la gama Pneufit® M en miniatura para las aplicaciones donde el espacio sea una premisa

## DATOS TÉCNICOS

### Fluido:

Aire Comprimido

### Presión de trabajo:

vacío 750 Hg, hasta 10 bar

### Temperatura ambiente:

0 a 60°C

Consultar a nuestro Servicio Técnico para temperaturas inferiores a +2°C

### Medidas del tubo:

Tamaños standard: 4, 6, 8, 10, 12, 16 mm

Tamaños miniatura: 3, 4, y 6 mm

### Tamaños rosca:

Tamaños standard: M5, M6, 1/8", 1/4", 3/8" y 1/2"

ISO cilíndrica e ISO cónica

Tamaños miniatura: M3, M5 y 1/8" ISO cónica

### Tubo:

Nylon 11 ó 12

Poliuretano 85, 95 ó 98 D

## MATERIALES

Cuerpo: PBT

Juntas: NBR (libre de silicona) y juntas tóricas

Roscas: Latón niquelado

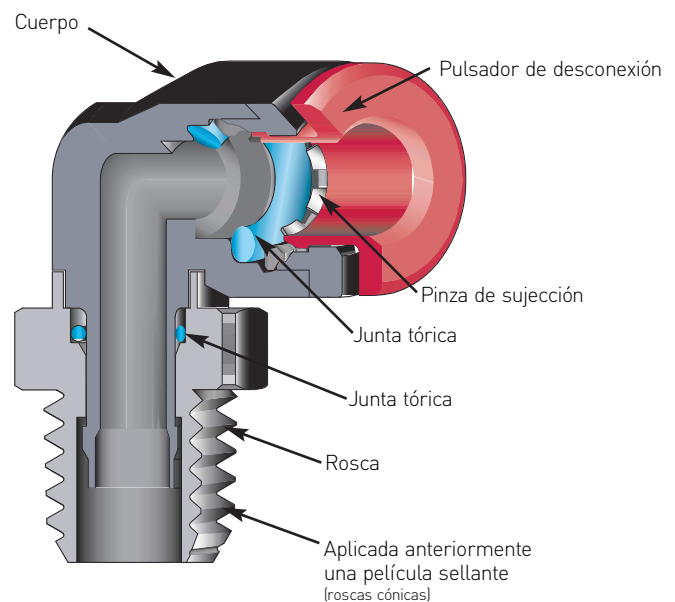
Pulsador de desconexión: POM

Pinza de sujeción: Acero inoxidable

Collarín: Latón niquelado

Película sellante: ecológica, libre de PTFE

Referencia estándar: C01470628  
para codo tubo 90°



Racordaje

## RACORES DE PLÁSTICO PNEUFIT C Y M

Métrico

Ø 3 a 16 mm O/D tubo



Unión tubo - tubo

Tubo O/D	
4	C00200400
6	C00200600
8	C00200800
10	C00201000
12	C00201200
16	C00201600



Conexión recta macho (hex. interna + externa)

Tubo O/D	Métrico y BSP cilíndrica	
4	M5	C02250405
4	M6	C02250406
4	G1/8	C02250418
4	G1/4	C02250428
4	G3/8	C02250438
6	M5	C02250605
6	M6	C02250606
6	G1/8	C02250618
6	G1/4	C02250628
6	G3/8	C02250638
8	G1/8	C02250818
8	G1/4	C02250828
8	G3/8	C02250838
8	G1/2	C02250848
10	G1/8	C02251018
10	G1/4	C02251028
10	G3/8	C02251038
10	G1/2	C02251048
12	G1/4	C02251228
12	G3/8	C02251238
12	G1/2	C02251248
16	G3/8	C02251638
16	G1/2	C02251648



Unión recta (desigual)

Tubo O/D	Tubo O/D	
6	4	C00200604
8	6	C00200806
10	8	C00201008
12	10	C00201210
16	12	C00201612



Conexión recta macho (hex. interna + externa)

Tubo O/D	Rosca BSP cónica	
4	R1/8	C01250418
4	R1/4	C01250428
4	R3/8	C01250438
6	R1/8	C01250618
6	R1/4	C01250628
6	R3/8	C01250638
6	R1/2	C01250648
8	R1/8	C01250818
8	R1/4	C01250828
8	R3/8	C01250838
8	R1/2	C01250848
10	R1/8	C01251018
10	R1/4	C01251028
10	R3/8	C01251038
10	R1/2	C01251048
12	R1/8	C01251218
12	R1/4	C01251228
12	R3/8	C01251238
12	R1/2	C01251248
16	R3/8	C01251638
16	R1/2	C01251648



Conexión recta macho (sólo hex. interna)

Tubo O/D	Métrico y BSP cónica	
4	M5	C022A0405
4	M6	C022A0406
4	R1/8	C012A0418
4	R1/4	C012A0428
4	R3/8	C012A0438
6	M5	C022A0605
6	M6	C022A0606
6	R1/8	C012A0618
6	R1/4	C012A0628
6	R3/8	C012A0638
8	R1/8	C012A0818
8	R1/4	C012A0828
8	R3/8	C012A0838
8	R1/2	C012A0848
10	R1/8	C012A1018
10	R1/4	C012A1028
10	R3/8	C012A1038
10	R1/2	C012A1048
12	R1/8	C012A1218
12	R1/4	C012A1228
12	R3/8	C012A1238
12	R1/2	C012A1248



### Conexión recta (rosca hembra)

Tubo O/D	Hembra BSP cilíndrica	
4	M5	C022A0405
4	G1/8	C02260418
4	G1/4	C02260428
4	G3/8	C02260438
6	G1/8	C02260618
6	G1/4	C02260628
6	G3/8	C02260638
8	G1/8	C02260818
8	G1/4	C02260828
8	G3/8	C02260838
8	G1/2	C02260848
10	G1/8	C02261018
10	G1/4	C02261028
10	G3/8	C02261038
10	G1/2	C02261048
12	G1/4	C02261228
12	G3/8	C02261238
12	G1/2	C02261248



### Unión recta pasatabiques

Tubo O/D	
4	C00290400
6	C00290600
8	C00290800
10	C00291000
12	C00291200

### Adaptador de reducción (espiga/tubo)



Espiga O/D	Tubo O/D	
6	4	C00230604
8	4	C00230804
8	6	C00230806
10	6	C00231006
10	8	C00231008
12	6	C00231206
12	8	C00231208
12	10	C00231210
16	12	C00231612



### Conexión recta (pasatabiques hembra)

Tubo O/D	Rosca BSP cilíndrica	
4	G1/8	C02320418
4	G1/4	C02320428
4	G3/8	C02320438
6	G1/8	C02320618
6	G1/4	C02320628
6	G3/8	C02320638
8	G1/8	C02320818
8	G1/4	C02320828
8	G3/8	C02320838
10	G1/4	C02321028
10	G3/8	C02321038
10	G1/2	C02321048
12	G1/4	C02321228
12	G3/8	C02321238
12	G1/2	C02321248

### Adaptador de ampliación (espiga/tubo)



Tubo O/D	Espiga O/D	
6	4	C00230406
8	6	C00230608



### Unión espiga lisa

Tubo O/D	
4	C00220400
6	C00220600
8	C00220800
10	C00221000
12	C00221200
16	C00221600



Racordaje

## RACORES DE PLÁSTICO PNEUFIT C Y M

Métrico

Ø 3 a 16 mm O/D tubo



Unión tubos espiga lisa (desigual)

Tubo O/D	Espiga O/D	
4	6	C00220604
6	8	C00220806
8	10	C00221008
10	12	C00221210
12	16	C00221612



Codo 90° orientable (rosca macho cónica)

Tubo O/D	Rosca BSP cónica	
4	R1/8	C01470418
4	R1/4	C01470428
4	R3/8	C01470438
6	R1/8	C01470618
6	R1/4	C01470628
6	R3/8	C01470638
6	R1/2	C01470648
8	R1/8	C01470818
8	R1/4	C01470828
8	R3/8	C01470838
8	R1/2	C01470848
10	R1/8	C01471018
10	R1/4	C01471028
10	R3/8	C01471038
10	R1/2	C01471048
12	R1/8	C01471218
12	R1/4	C01471228
12	R3/8	C01471238
12	R1/2	C01471248
16	R3/8	C01471638
16	R1/2	C01471648



Tapón

Tubo O/D	
4	C00040400
6	C00040600
8	C00040800
10	C00041000
12	C00041200
16	C00041600



Tapón (hembra)

Tubo O/D	
4	C00120400
6	C00120600
8	C00120800
10	C00121000
12	C00121200
16	C00121600



Codo 90° orientable (rosca macho cilíndrica)

Tubo O/D	Métrico y BSP cilíndrica	
4	M5	C02470405
4	M6	C02470406
4	G1/8	C02470418
4	G1/4	C02470428
4	G3/8	C02470438
6	M5	C02470605
6	M6	C02470606
6	G1/8	C02470618
6	G1/4	C02470628
6	G3/8	C02470638
8	G1/8	C02470818
8	G1/4	C02470828
8	G3/8	C02470838
8	G1/2	C02470848
10	G1/8	C02471018
10	G1/4	C02471028
10	G3/8	C02471038
10	G1/2	C02471048
12	G1/4	C02471228
12	G3/8	C02471238
12	G1/2	C02471248
16	G3/8	C02471638
16	G1/2	C02471648



Codo tubo - tubo

Tubo O/D	
4	C00400400
6	C00400600
8	C00400800
10	C00401000
12	C00401200
16	C00401600



### Codo tubo – espiga lisa

Tubo O/D	Espiga O/D	
4	4	C00430400
6	6	C00430600
8	8	C00430800
10	10	C00431000
12	12	C00431200
16	16	C00431600



### Codo 90° orientable (rosca hembra)

Tubo O/D	Métrico y BSP cónica	
4	M5	C02480405
4	M6	C02480406
4	R1/8	C01480418
4	R1/4	C01480428
6	M5	C02480605
6	M6	C02480606
6	R1/8	C01480618
6	R1/4	C01480628
6	R3/8	C01480638
8	R1/8	C01480818
8	R1/4	C01480828
8	R3/8	C01480838
10	R1/4	C01481028
10	R3/8	C01481038
10	R1/2	C01481048
12	R1/4	C01481228
12	R3/8	C01481238
12	R1/2	C01481248



### Codo 90° orientable (Extendido – rosca macho cónica)

Tubo O/D	Métrico y BSP cónica	
4	M5	C02540405
4	M6	C02540406
4	R1/8	C01540418
4	R1/4	C01540428
4	R3/8	C01540438
6	M5	C02540605
6	M6	C02540606
6	R1/8	C01540618
6	R1/4	C01540628
6	R3/8	C01540638
6	R1/2	C01540648
8	R1/8	C01540818
8	R1/4	C01540828
8	R3/8	C01540838
8	R1/2	C01540848
10	R1/8	C01541018
10	R1/4	C01541028
10	R3/8	C01541038
10	R1/2	C01541048
12	R1/8	C01541218
12	R1/4	C01541228
12	R3/8	C01541238
12	R1/2	C01541248
16	R3/8	C01541638
16	R1/2	C01541648



### Banjo

Tubo O/D	Métrico y BSP cilíndrica	
4	M5	C0A510405
4	G1/8	C0A510418
4	G1/4	C0A510428
6	M5	C0A510605
6	G1/8	C0A510618
6	G1/4	C0A510628
6	G3/8	C0A510638
8	G1/8	C0A510818
8	G1/4	C0A510828
8	G3/8	C0A510838
8	G1/2	C0A510848
10	G1/4	C0A511028
10	G3/8	C0A511038
10	G1/2	C0A511048
12	G3/8	C0A511238
12	G1/2	C0A511248



### Banjo con rosca superior hembra

Tubo O/D	Métrico y BSP cónica	
4	M5	C0D510405
4	R1/8	C0E510418
4	R1/4	C0F510428
6	M5	C0D510605
6	R1/8	C0E510618
6	R1/4	C0F510628
6	R3/8	C0G510638
8	R1/8	C0E510818
8	R1/4	C0F510828
8	R3/8	C0G510838
10	R1/4	C0F511028
10	R3/8	C0G511038
12	R3/8	C0G511238

## RACORES DE PLÁSTICO PNEUFIT C Y M

### Métrico

Ø 3 a 16 mm O/D tubo



**Banjo regulador de caudal (regulación en la salida – rosca macho cilíndrica)**

Tubo O/D	Rosca BSP cónica	
4	R1/8	C0TA00418
4	R1/4	C0TA00428
6	R1/8	C0TA00618
6	R1/4	C0TA00628
6	R3/8	C0TA00638
8	R1/8	C0TA00818
8	R1/4	C0TA00828
8	R3/8	C0TA00838
8	R1/2	C0TA00848
10	R1/4	C0TA01028
10	R3/8	C0TA01038
10	R1/2	C0TA01048
12	R1/4	C0TA01228
12	R3/8	C0TA01238
12	R1/2	C0TA01248



**Banjo regulador de caudal (regulación en la entrada – rosca macho cilíndrica)**

Tubo O/D	Métrico y BSP cilíndrica	
3	M5	COL510305
4	M5	COL510405
4	G1/8	COL510418
4	G1/4	COL510428
6	M5	COL510605
6	G1/8	COL510618
6	G1/4	COL510628
6	G3/8	COL510638
8	G1/8	COL510818
8	G1/4	COL510828
8	G3/8	COL510838
8	G1/2	COL510848
10	G1/4	COL511028
10	G3/8	COL511038
10	G1/2	COL511048
12	G1/4	COL511228
12	G3/8	COL511238
12	G1/2	COL511248



**Banjo regulador de caudal (regulación en la salida – rosca macho cilíndrica)**

Tubo O/D	Métrico y BSP cilíndrica	
3	M5	COK510305
4	M5	COK510405
4	G1/8	COK510418
4	G1/4	COK510428
6	M5	COK510605
6	G1/8	COK510618
6	G1/4	COK510628
6	G3/8	COK510638
8	G1/8	COK510818
8	G1/4	COK510828
8	G3/8	COK510838
8	G1/2	COK510848
10	G1/4	COK511028
10	G3/8	COK511038
10	G1/2	COK511048
12	G1/4	COK511228
12	G3/8	COK511238
12	G1/2	COK511248



**Banjo con tornillo escamoteado**

Tubo O/D	Rosca BSP cónica	
4	R 1/8	COTB00418
4	R 1/4	COTB00428
6	R 1/8	COTB00618
6	R 1/4	COTB00628
6	R 3/8	COTB00638
8	R 1/8	COTB00818
8	R 1/4	COTB00828
8	R 3/8	COTB00838
8	R 1/2	COTB00848
10	R 1/4	COTB01028
10	R 3/8	COTB01038
10	R 1/2	COTB01048
12	R 1/4	COTB01228
12	R 3/8	COTB01238
12	R 1/2	COTB01248

**Banjo con tornillo escamoteado**

Tubo O/D	Métrico y BSP cilíndrica	
4	M5	COKB00405
4	G 1/8	COKB00418
4	G 1/4	COKB00428
6	M5	COKB00605
6	G 1/8	COKB00618
6	G 1/4	COKB00628
6	G 3/8	COKB00638
8	G 1/8	COKB00818
8	G 1/4	COKB00828
8	G 3/8	COKB00838
8	G 1/2	COKB00848
10	G 1/4	COKB01028
10	G 3/8	COKB01038
10	G 1/2	COKB01048
12	G 1/4	COKB01228
12	G 3/8	COKB01238
12	G 1/2	COKB01248

**Banjo regulador de caudal (regulación en la entrada – rosca macho cónica)**

Tubo O/D	Rosca BSP cónica	
4	R1/8	C0SA00418
4	R1/4	C0SA00428
6	R1/8	C0SA00618
6	R1/4	C0SA00628
6	R3/8	C0SA00638
8	R1/8	C0SA00818
8	R1/4	C0SA00828
8	R3/8	C0SA00838
8	R1/2	C0SA00848
10	R1/4	C0SA01028
10	R3/8	C0SA01038
10	R1/2	C0SA01048
12	R1/4	C0SA01228
12	R3/8	C0SA01238
12	R1/2	C0SA01248



### Regulador de caudal en línea



Tubo O/D	
4	C00GE0400
6	C00GE0600
8	C00GE0800
10	C00GE1000
12	C00GE1200

### 'T' unión tubos



Tubo O/D	
4	C00600400
6	C00600600
8	C00600800
10	C00601000
12	C00601200
16	C00601600

### 'T' unión tubos (desigual)



Tubo O/D	Conexión central Tubo O/D	
6	4	C006A0604
8	6	C006A0806
10	6	C006A1006
10	8	C006A1008
12	8	C006A1208
12	10	C006A1210
16	10	C006A1610
16	12	C006A1612

### T orientable



Tubo O/D	Rosca BSP cónica	
4	R1/8	C01670418
4	R1/4	C01670428
4	R3/8	C01670438
6	R1/8	C01670618
6	R1/4	C01670628
6	R3/8	C01670638
6	R1/2	C01670648
8	R1/8	C01670818
8	R1/4	C01670828
8	R3/8	C01670838
8	R1/2	C01670848
10	R1/8	C01671018
10	R1/4	C01671028
10	R3/8	C01671038
10	R1/2	C01671048
12	R1/8	C01671218
12	R1/4	C01671228
12	R3/8	C01671238
12	R1/2	C01671248
16	R3/8	C01671638
16	R1/2	C01671648

### T orientable



Tubo O/D	Métrico y BSP cilíndrica	
4	M5	C02670405
4	M6	C02670406
4	G1/8	C02670418
4	G1/4	C02670428
4	G3/8	C02670438
6	M5	C02670605
6	M6	C02670606
6	G1/8	C02670618
6	G1/4	C02670628
6	G3/8	C02670638
6	G1/2	C02670648
8	G1/8	C02670818
8	G1/4	C02670828
8	G3/8	C02670838
8	G1/2	C02670848
10	G1/8	C02671018
10	G1/4	C02671028
10	G3/8	C02671038
10	G1/2	C02671048
12	G1/4	C02671228
12	G3/8	C02671238
12	G1/2	C02671248
16	G3/8	C02671638
16	G1/2	C02671648

### 'T' orientable Tubo - rosca macho lateral cónica



Tubo O/D	Rosca BSP cónica	
4	R1/8	C01680418
4	R1/4	C01680428
4	R3/8	C01680438
6	R1/8	C01680618
6	R1/4	C01680628
6	R3/8	C01680638
6	R1/2	C01680648
8	R1/8	C01680818
8	R1/4	C01680828
8	R3/8	C01680838
8	R1/2	C01680848
10	R1/8	C01681018
10	R1/4	C01681028
10	R3/8	C01681038
10	R1/2	C01681048
12	R1/8	C01681218
12	R1/4	C01681228
12	R3/8	C01681238
12	R1/2	C01681248



# RACORES DE PLÁSTICO PNEUFIT C Y M

Métrico

Ø 3 a 16 mm O/D tubo



**'T' orientable**  
Tubo - rosca macho lateral  
cilíndrica

Tubo O/D	Métrico y BSP cilíndrica	
4	M5	C02680405
4	M6	C02680406
4	G1/8	C02680418
4	G1/4	C02680428
4	G3/8	C02680438
6	M5	C02680605
6	M6	C02680606
6	G1/8	C02680618
6	G1/4	C02680628
6	G3/8	C02680638
8	G1/8	C02680818
8	G1/4	C02680828
8	G3/8	C02680838
8	G1/2	C02680848
10	G1/8	C02681018
10	G1/4	C02681028
10	G3/8	C02681038
10	G1/2	C02681048
12	G1/4	C02681228
12	G3/8	C02681238
12	G1/2	C02681248



**'T' orientable**  
Tubo - rosca hembra central

Tubo O/D	Métrico y BSP cónica	
4	M5	C026C0405
4	M6	C026C0406
4	R1/8	C016C0418
4	R1/4	C016C0428
6	M5	C026C0605
6	M6	C026C0606
6	R1/8	C016C0618
6	R1/4	C016C0628
6	R3/8	C016C0638
8	R1/8	C016C0818
8	R1/4	C016C0828
8	R3/8	C016C0838
8	R1/2	C016C0848
10	R1/8	C016C1018
10	R1/4	C016C1028
10	R3/8	C016C1038
10	R1/2	C016C1048
12	R1/4	C016C1228
12	R3/8	C016C1238
12	R1/2	C016C1248



**'T' espiga lisa central (igual)**

Tubo O/D	Espiga O/D	
4	4	C00630400
6	6	C00630600
8	8	C00630800
10	10	C00631000
12	12	C00631200



**(desigual)**

Tubo O/D	Espiga O/D	
4	6	C00630604
6	8	C00630806
8	10	C00631008
10	12	C00631210

**'Y' unión tubos (igual)**

Tubo O/D	
4	C00820400
6	C00820600
8	C00820800
10	C00821000
12	C00821200

**Union Y (desigual)**

Tubo O/D	Tubo O/D	
4	6	C00820604
6	8	C00820806
8	10	C00821008
10	12	C00821210



**'T' espiga lisa lateral (igual)**

Tubo O/D	Espiga O/D	
4	4	C00640400
6	6	C00640600
8	8	C00640800
10	10	C00641000
12	12	C00641200



**'Y' orientable (rosca macho cónica)**

Tubo O/D	Rosca BSP cónica	
4	R1/8	C01880418
4	R1/4	C01880428
4	R3/8	C01880438
6	R1/8	C01880618
6	R1/4	C01880628
6	R3/8	C01880638
6	R1/2	C01880648
8	R1/8	C01880818
8	R1/4	C01880828
8	R3/8	C01880838
8	R1/2	C01880848
10	R1/8	C01881018
10	R1/4	C01881028
10	R3/8	C01881038
10	R1/2	C01881048
12	R1/8	C01881218
12	R1/4	C01881228
12	R3/8	C01881238
12	R1/2	C01881248

**(desigual)**

Tubo O/D	Espiga O/D	
4	6	C00640604
6	8	C00640806
8	10	C00641008
10	12	C00641210


**'Y' orientable  
(rosca macho cilíndrica)**

Tubo O/D	Rosca BSP cilíndrica	
4	M5	C02880405
4	M6	C02880406
4	G1/8	C02880418
4	G1/4	C02880428
4	G3/8	C02880438
6	M5	C02880605
6	M6	C02880606
6	G1/8	C02880618
6	G1/4	C02880628
6	G3/8	C02880638
6	G1/2	C02880648
8	G1/8	C02880818
8	G1/4	C02880828
8	G3/8	C02880838
8	G1/2	C02880848
10	G1/8	C02881018
10	G1/4	C02881028
10	G3/8	C02881038
10	G1/2	C02881048
12	G1/4	C02881228
12	G3/8	C02881238
12	G1/2	C02881248


**Tubo O/D a tubo O/D**

Salida O/D tubo	Entrada O/D tubo	
4	6	C00D30604
4	8	C00D30804
6	8	C00D30806
6	10	C00D31006
8	10	C00D31008

**Tubo O/D a rosca macho cónica**

Salida O/D tubo	Entrada O/D tubo	Rosca BSP cónica	
4	6	R1/8	C01D30418
4	8	R1/8	C01D30428
6	8	R1/4	C01D30628
8	10	R3/8	C01D30838


**Y  
(igual)**

Tubo O/D	Espiga O/D	
4	4	C00840400
6	6	C00840600
8	8	C00840800
10	10	C00841000
12	12	C00841200


**Tubo O/D a espiga lisa**

Tubo O/D	Espiga O/D	
4	6	C00J30604
4	8	C00J30804
6	8	C00J30806
8	10	C00J31008

**Y  
(desigual)**

Tubo O/D	Espiga O/D	
4	6	C00840604
6	8	C00840806
8	10	C00841008
10	12	C00841210

**Válvula manual tubo-tubo**

Tubo O/D	
6	C00GF0600
8	C00GF0800
10	C00GF1000
12	C00GF1200


**Cruz unión tubos**

Tubo O/D	
4	C00900400
6	C00900600
8	C00900800
10	C00901000
12	C00901200

Racordaje

## RACORES DE PLÁSTICO PNEUFIT C Y M

Métrico

Ø 3 a 16 mm O/D tubo



Válvula manual rosca macho-macho

Rosca BSP cónica	
R1/8	C01GG1818
R1/4	C01GG2828
R3/8	C01GG3838
R1/2	C01GG4848



Unión tubo - tubo

Tubo O/D	
3	M00200300
4	M00200400
6	M00200600



Válvula manual tubo-rosca macho

Tubo O/D	Rosca BSP cónica	
6	R 1/8	C01GH0618
6	R 1/4	C01GH0628
6	R 3/8	C01GH0638
8	R 1/8	C01GH0818
8	R 1/4	C01GH0828
8	R 3/8	C01GH0838
10	R 1/4	C01GH1028
10	R 3/8	C01GH1038
10	R 1/2	C01GH1048
12	R 1/4	C01GH1228
12	R 3/8	C01GH1238
12	R 1/2	C01GH1248



Conexión recta macho cilíndrica (hex. interna + externa)

Tubo O/D	Métrico y BSP cónica	
3	M3	M02250303
3	M5	M02250305
3	M6	M02250306
4	M3	M02250403
4	M5	M02250405
4	M6	M02250406
4	R1/8	M01250418
6	M5	M02250605
6	M6	M02250606
6	R1/8	M01250618



Válvula manual rosca macho-tubo

Tubo O/D	Rosca BSP cónica	
6	R 1/8	C01GJ0618
6	R 1/4	C01GJ0628
6	R 3/8	C01GJ0638
8	R 1/8	C01GJ0818
8	R 1/4	C01GJ0828
8	R 3/8	C01GJ0838
10	R 1/4	C01GJ1028
10	R 3/8	C01GJ1038
10	R 1/2	C01GJ1048
12	R 1/4	C01GJ1228
12	R 3/8	C01GJ1238
12	R 1/2	C01GJ1248



Conexión recta cilíndrica (sólo hex. interna)

Tubo O/D	Métrico y BSP cónica	
3	M3	M022A0303
3	M5	M022A0305
3	M6	M022A0306
4	M3	M022A0403
4	M5	M022A0405
4	M6	M022A0406
4	R1/8	M012A0418
6	M5	M022A0605
6	M6	M022A0606
6	R1/8	M012A0618



Unión recta (desigual)

Tubo O/D	Tubo O/D	
4	3	M00200403
6	3	M00200603
6	4	M00200604



Conexión recta (rosca hembra)

Tubo O/D	Métrico y BSP cónica	
3	M3	M02260303
3	M5	M02260305
3	M6	M02260306
4	M3	M02260403
4	M5	M02260405
4	M6	M02260406
4	R1/8	M01260418
6	M5	M02260605
6	M6	M02260606
6	R1/8	M01260618



### Codo tubo – tubo

Tubo O/D	
3	M00400300
4	M00400400
6	M00400600



### 'T' orientable Tubo – rosca macho lateral cilíndrica

Tubo O/D	Métrico y BSP cónica	
3	M3	M02680303
3	M5	M02680305
3	M6	M02680306
4	M3	M02680403
4	M5	M02680405
4	M6	M02680406
4	R1/8	M01680418
6	M5	M02680605
6	M6	M02680606
6	R1/8	M01680618



### Codo orientable 90°

Tubo O/D	Métrico y BSP cónica	
3	M3	M02470303
3	M5	M02470305
3	M6	M02470306
4	M3	M02470403
4	M5	M02470405
4	M6	M02470406
4	R1/8	M01470418
6	M5	M02470605
6	M6	M02470606
6	R1/8	M01470618



### 'T' unión tubos

Tubo O/D	
3	M00600300
4	M00600400
6	M00600600



### T orientable

Tubo O/D	Métrico y BSP cónica	
3	M3	M02670303
3	M5	M02670305
3	M6	M02670306
4	M3	M02670403
4	M5	M02670405
4	M6	M02670406
4	R1/8	M01670418
6	M5	M02670605
6	M6	M02670606
6	R1/8	M01670618



Racordaje

## RACORES ENCHUFABLES PNEUFIT (LATÓN NIQUELADO)

Métrico

Tubo Ø 4 a 14 mm

Unidades muy compactas caracterizadas por su sistema de conexión.

Juntas exentas de silicona.

Todas las roscas cónicas están recubiertas con película sellante.

Excelente sujeción del tubo.

Conexiones rectas con hexágono interno que permiten el montaje en espacios muy reducidos.

Para un montaje rápido y simple de circuitos neumáticos.

Gran variedad de tipos disponibles.

Seguro y resistente a la corrosión.



### DATOS TÉCNICOS

**Fluido:**

Aire comprimido

**Presión de trabajo:**

Vacío – 18 bar a menos que se especifique lo contrario (según especificaciones del tubo)

**Temperatura ambiente:**

-20°C a +80°C

Consultar a nuestro Servicio Técnico para temperaturas inferiores a +2°C

**Medidas del tubo:**

4, 5, 6, 8, 10, 12, 14 mm O/D

Advertencia: Los racores enchufables de esta sección no deben ser utilizados en sistemas de freno para vehículos ni sistemas auxiliares.

Para racores enchufables adecuados a estas aplicaciones rogamos consulten con nuestro Servicio Técnico.

**Tubo:**

Poliamida 11 ó 12, poliuretano\* y otros tubos plastificados o no conforme a las tolerancias especificadas en BS5409/1: 1976, calidad ligera y normal, DIN 73378, DIN 74234, NFE 49-100.

\* Dureza de 92 a 98 shore A.

### MATERIALES

Cuerpo: Latón niquelado o nylon reforzado con fibra de vidrio

Pulsador de desconexión: latón niquelado

Junta tórica: en nitrilo exenta de silicona

Junta plana de estanqueidad (roscas cilíndricas): en nitrilo

Película sellante: sin PTFE





### Conexión recta

Tubo O/D	Métrico y BSP cilíndrica	
4	M3	102250403
4	M5	102250405
4	G1/8	102250418
4	G1/4	102250428
5	M5	102250505
5	G1/8	102250518
5	G1/4	102250528
6	M5	102250605
6	G1/8	102250618
6	G1/4	102250628
8	G1/8	102250818
8	G1/4	102250828
8	G3/8	102250838
8	G1/2	102250848
10	G1/8	102251018
10	G1/4	102251028
10	G3/8	102251038
10	G1/2	102251048
12	G1/4	102251228
12	G3/8	102251238
12	G1/2	102251248
14	G3/8	102251438
14	G1/2	102251448



### Adaptador tubo liso

Espiga O/D	Rosca BSP cónica	
4	R1/8	101150418
4	R1/4	101150428
5	R1/8	101150518
5	R1/4	101150528
6	R1/8	101150618
6	R1/4	101150628
8	R1/8	101150818
8	R1/4	101150828
8	R3/8	101150838
10	R1/4	101151028
10	R3/8	101151038
10	R1/2	101151048
12	R3/8	101151238
12	R1/2	101151248



### Adaptador tubo liso

Espiga O/D	Rosca BSP cilíndrica	
4	G1/8	102150418
4	G1/4	102150428
5	G1/8	102150518
6	G1/8	102150618
6	G1/4	102150628
8	G1/8	102150818
8	G1/4	102150828
8	G3/8	102150838
10	G1/4	102151028
10	G3/8	102151038
12	G3/8	102151238
12	G1/2	102151248
14	G3/8	102151438

### Unión recta

Tubo O/D	
4	100200400
5	100200500
6	100200600
8	100200800
10	100201000
12	100201200
14	100201400

### Conector pasatabiques

Tubo O/D	
4	100290400
5	100290500
6	100290600
8	100290800
10	100291000
12	100291200
14	100291400



### Conexión recta

Tubo O/D	Rosca BSP cónica	
4	R1/8	101250418
4	R1/4	101250428
5	R1/8	101250518
5	R1/4	101250528
6	R1/8	101250618
6	R1/4	101250628
8	R1/8	101250818
8	R1/4	101250828
8	R3/8	101250838
8	R1/2	101250848
10	R1/8	101251018
10	R1/4	101251028
10	R3/8	101251038
10	R1/2	101251048
12	R1/4	101251228
12	R3/8	101251238
12	R1/2	101251248
14	R3/8	101251438
14	R1/2	101251448



### Conexión recta

Tubo O/D	Métrico y BSP cilíndrica hembra	
4	M5	102260405
4	G1/8	102260418
4	G1/4	102260428
5	G1/8	102260518
5	G1/4	102260528
6	G1/8	102260618
6	G1/4	102260628
8	G1/8	102260818
8	G1/4	102260828
10	G1/4	102261028
10	G3/8	102261038
12	G3/8	102261238
12	G1/2	102261248



## RACORES ENCHUFABLES PNEUFIT (LATÓN NIQUELADO)

Métrico

Tubo Ø 4 a 14 mm



### Unión recta pasatabiques mixta Enchufable/tuerca interior y bicono

Tubo O/D	O/D tubo compresión	
4	4	100310404
6	6	100310606
8	8	100310808
10	10	100311010
12	12	100311212

Se suministra completo con tuerca interior y bicono.



### Adaptador espiga acanalada

Espiga O/D	Diámetro del tubo mm	
5	5	100190505
6	5	100190605
6	6,3	100190606
8	6,3	100190806
8	8	100190808
10	10	100191010
12	10	100191210
12	12,5	100191212



### Adaptador tubo liso desigual

Reductor O/D tubo liso	Tubo O/D	
5	4	100230504
6	4	100230604
6	5	100230605
8	4	100230804
8	5	100230805
8	6	100230806
10	4	100231004
10	6	100231006
10	8	100231008
12	4	100231204
12	5	100231205
12	6	100231206
12	8	100231208
12	10	100231210
14	6	100231406
14	8	100231408
14	10	100231410
14	12	100231412



### Silenciadores

Espiga O/D	
4	100110400
6	100110600
8	100110800
10	100111000
12	100111200

### Amplificador

4	6	100230406
6	8	100230608



### Conexión tubo liso - latón

Espiga O/D	
4	100220400
5	100220500
6	100220600
8	100220800
10	100221000
12	100221200
14	100221400


**Codo macho**

O/D tubo	Rosca BSP cónica	
4	R1/8	101450418
4	R1/4	101450428
5	R1/8	101450518
5	R1/4	101450528
6	R1/8	101450618
6	R1/4	101450628
8	R1/8	101450818
8	R1/4	101450828
8	R3/8	101450838
8	R1/2	101450848
10	R1/8	101451018
10	R1/4	101451028
10	R3/8	101451038
10	R1/2	101451048
12	R1/4	101451228
12	R3/8	101451238
12	R1/2	101451248


**Codo orientable 90°**

O/D tubo	Métrico y BSP cilíndrica	
4	M3	102470403
4	M5	102470405
4	G1/8	102470418
4	G1/4	102470428
5	M5	102470505
5	G1/8	102470518
5	G1/4	102470528
6	M5	102470605
6	G1/8	102470618
6	G1/4	102470628
8	G1/8	102470818
8	G1/4	102470828
8	G3/8	102470838
8	G1/2	102470848
10	G1/8	102471018
10	G1/4	102471028
10	G3/8	102471038
10	G1/2	102471048
12	G1/4	102471228
12	G3/8	102471238
12	G1/2	102471248
14	G3/8	102471438
14	G1/2	102471448


**Codo orientable 90°**

O/D tubo	Rosca BSP cónica	
4	R1/8	101470418
4	R1/4	101470428
5	R1/8	101470518
5	R1/4	101470528
6	R1/8	101470618
6	R1/4	101470628
6	R3/8	101470638
8	R1/8	101470818
8	R1/4	101470828
8	R3/8	101470838
8	R1/2	101470848
10	R1/8	101471018
10	R1/4	101471028
10	R3/8	101471038
10	R1/2	101471048
12	R1/4	101471228
12	R3/8	101471238
12	R1/2	101471248
14	R3/8	101471438
14	R1/2	101471448


**Codo prolongado orientable**

O/D tubo	Rosca BSP cónica	
4	R1/8	101540418
4	R1/4	101540428
6	R1/8	101540618
6	R1/4	101540628
8	R1/8	101540818
8	R1/4	101540828
8	R3/8	101540838
10	R3/8	101541038


**Codo orientable 45°**

O/D tubo	Rosca BSP cilíndrica	
6	G1/8	102570618
6	G1/4	102570628
8	G1/8	102570818
8	G1/4	102570828



## RACORES ENCHUFABLES PNEUFIT (LATÓN NIQUELADO)

Métrico

Tubo Ø 4 a 14 mm



Codo tubo-tubo

O/D tubo	
4	100400400
5	100400500
6	100400600
8	100400800
10	100401000
12	100401200
14	100401400



T orientable macho central

O/D tubo	Métrico y BSP cilíndrica	
4	M5	102670405
4	G1/8	102670418
5	M5	102670505
5	G1/8	102670518
5	G1/4	102670528
6	M5	102670605
6	G1/8	102670618
6	G1/4	102670628
8	G1/8	102670818
8	G1/4	102670828
8	G3/8	102670838
10	G1/4	102671028
10	G3/8	102671038
12	G1/4	102671228
12	G3/8	102671238
14	G3/8	102671438
14	G1/2	102671448



Codo tubo espiga lisa

Igual O/D tubo	Espiga O/D	
4	4	100430400
6	6	100430600
8	8	100430800

Prolongado O/D tubo	Espiga O/D	
6	6	100440600



T orientable macho central

O/D tubo	Rosca BSP cónica	
4	R1/8	101670418
4	R1/4	101670428
5	R1/8	101670518
6	R1/8	101670618
6	R1/4	101670628
8	R1/8	101670818
8	R1/4	101670828
8	R3/8	101670838
10	R1/4	101671028
10	R3/8	101671038
10	R1/2	101671048
12	R1/4	101671228
12	R3/8	101671238
12	R1/2	101671248
14	R3/8	101671438
14	R1/2	101671448



Codo pasatabiques tubo-tubo

O/D tubo	
4	100490400
6	100490600
8	100490800
10	100491000
12	100491200
14	100491400



T macho central

O/D tubo	Rosca BSP cónica	
4	R1/8	101650418
5	R1/8	101650518
6	R1/8	101650618
6	R1/4	101650628
8	R1/8	101650818
8	R1/4	101650828
10	R1/4	101651028
12	R1/4	101651228



T unión tubos

O/D tubo	
4	100600400
5	100600500
6	100600600
8	100600800
10	100601000
12	100601200
14	100601400



### T macho lateral

O/D tubo	Rosca BSP cónica	
6	R1/8	101750618
8	R1/8	101750818
8	R1/4	101750828



### Cruz unión tubos

O/D tubo	
4	100900400
6	100900600
8	100900800
10	100901000



### T orientable-rosca macho cilíndrica lateral

O/D tubo	Métrico y BSP cilíndrica	
4	M5	102680405
4	G1/8	102680418
6	G1/8	102680618
6	G1/4	102680628
8	G1/8	102680818
8	G1/4	102680828
8	G3/8	102680838
10	G1/4	102681028
10	G3/8	102681038
12	G1/4	102681228
12	G3/8	102681238
14	G3/8	102681438
14	G1/2	102681448



### Y unión tubos

Igual O/D tubo	Tubo O/D	
4	4	100820400
6	6	100820600
8	8	100820800
10	10	100821000
Desigual O/D tubo	Tubo O/D	
6	4	100820604
8	6	100820806
10	8	100821008



### T orientable-rosca macho cónica lateral

O/D tubo	Rosca BSP cónica	
4	R1/8	101680418
4	R1/4	101680428
5	R1/8	101680518
6	R1/8	101680618
6	R1/4	101680628
8	R1/8	101680818
8	R1/4	101680828
8	R3/8	101680838
10	R1/4	101681028
10	R3/8	101681038
12	R1/4	101681228
12	R3/8	101681238
12	R1/2	101681248
14	R3/8	101681438
14	R1/2	101681448



### Y tubo - rosca macho cónica

O/D tubo	Rosca BSP cónica	
4	R1/8	101880418
6	R1/8	101880618
6	R1/4	101880628
8	R1/8	101880818
8	R1/4	101880828
10	R3/8	101881038
10	R1/2	101881048

Racordaje

## RACORES ENCHUFABLES PNEUFIT (LATÓN NIQUELADO)

Métrico

Tubo Ø 4 a 14 mm



### Manifold tubo-tubo

Entrada O/D tubo	Salida O/D tubo	
8	4	100D60804
8	6	100D60806
10	6	100D61006
10	8	100D61008

2 entradas; 6 salidas.



### Banjo T

Tubo O/D	Métrico y BSP cilíndrica	
4	M5	10A710405
4	G1/8	10A710418
6	G1/8	10A710618
6	G1/4	10A710628
8	G1/8	10A710818
8	G1/4	10A710828



### Manifold tubo-tubo rosca

Entrada O/D tubo	O/D Salida tubo (x6)	Rosca BSP cónica	
8	6	R1/4	101D60628
8	6	R3/8	101D60638
10	8	R1/2	101D60848



### Banjo

Tubo O/D	Métrico y BSP cilíndrica	
4	M5	10A510405
4	G1/8A	10A510418
5	M5	10A510505
6	M5	10A510605
6	G1/8A	10A510618
6	G1/4A	10A510628
8	G1/8A	10A510818
8	G1/4A	10A510828
8	G3/8A	10A510838
10	G1/4A	10A511028
10	G3/8A	10A511038



### Banjo regulador

Tubo O/D	Rosca BSP cónica	
4	R1/8	10TA00418
6	R1/8	10TA00618
6	R1/4	10TA00628
8	R1/4	10TA00828
8	R3/8	10TA00838
10	R1/4	10TA01028
10	R3/8	10TA01038
12	R1/2	10TA01248

Gama de presión para este producto 10 bar.



### Banjo regulador Regulación en la salida, dirección rosca tubo

Tubo O/D	Métrico y BSP cilíndrica	
4	M5	10K510405
4	G1/8	10K510418
5	M5	10K510505
5	G1/8	10K510518
6	M5	10K510605
6	G1/8	10K510618
6	G1/4	10K510628
8	G1/8	10K510818
8	G1/4	10K510828
8	G3/8	10K510838
10	G1/4	10K511028
10	G3/8	10K511038
12	G3/8	10K511238
12	G1/2	10K511248

Gama de presión para este producto 10 bar.



### Banjo regulador

Tubo O/D	Rosca BSP cónica	
6	R1/8	10T000618

Gama de presión para este producto 10 bar.



### Cuerpo de banjo (codo)

Tubo O/D	Para tornillo rosca	
4	M5	100510405
4	R1/8	100510418
5	M5	100510505
6	M5	100510605
6	R1/8	100510618
6	R1/4	100510628
8	R1/8	100510818
8	R1/4	100510828
8	R3/8	100510838
10	R1/4	100511028
10	R3/8	100511038
12	R3/8	100511238
12	R1/2	100511248



### Cuerpo de banjo en 'T'

Tubo O/D	Para tornillo rosca	
4	M5	100710405
4	R1/8	100710418
6	M5	100710605
6	R1/8	100710618
6	R1/4	100710628
8	R1/8	100710818
8	R1/4	100710828



### Tornillo banjo doble

Métrico y BSP cilíndrica	
M5	20B000005
G1/8	20B000018
G1/4	20B000028
G3/8	20B000038
G1/2	20B000048



### Tornillo banjo simple

Métrico y BSP cilíndrica	
M5	20A000005
G1/8	20A000018
G1/4	20A000028
G3/8	20A000038
G1/2	20A000048



### Tornillo banjo triple

Rosca BSP cilíndrica	
G1/8A	20C000018
G1/4A	20C000028
G3/8A	20C000038



### Tornillo banjo regulador Regulación en la salida (Ajustable mediante destornillador)

Caudal	Métrico y BSP cilíndrica		
reg salida	G1/8A	20K000018	
	G1/4A	20K000028	
reg	M5	20L000005	
	G1/8A	20L000018	
	G1/4A	20L000028	
entrada	G3/8A	20L000038	
	bi direc	G1/8A	20M000018
		G1/4A	20M000028

Ratio de presión para este producto 10 bar.



### Válvulas antirretorno

Tubo O/D	Factor caudal Cv*/C**	
4	0,09/0,38	T50P0004
6	0,38/1,57	T50P0006
8	0,78/3,2	T50P0008
10	1,103/4,5	T50P0010
12	1,64/6,7	T50P0012

\*Cv: galones americanos/min

\*\*C: dm<sup>3</sup>/(s.bar).



### Tornillo banjo conexión simple con rosca hembra

Rosca superior	Rosca tornillo	
G1/8	G1/8A	20E001818
G1/4	G1/4A	20F002828
G3/8	G3/8A	20G003838

## ACCESORIOS EN LATÓN NIQUELADO SERIE BSP

M5, 1/8" a 1" BSP



**Niquelado brillante.**

**Resistente a la corrosión.**

**Diseño compacto.**

**Se incluyen las juntas cuando es necesario.**

### DATOS TÉCNICOS

**Fluido:**

Aire comprimido o cualquier fluido compatible con los materiales indicados.

**Presión de trabajo:**

Generalmente limitadas por las especificaciones del tubo excepto cuando se utilicen juntas de estanqueidad en plástico (tornillos para banjo y unidades M5). En estos casos la presión está limitada a 18 bar. Utilizable en aplicaciones para vacío. Los banjos reguladores de caudal están limitados a una presión de trabajo de 1 a 10 bar.

**Temperatura ambiente:**

Generalmente limitadas por las especificaciones del tubo excepto cuando se utilicen juntas de estanqueidad en plástico (tornillos para banjo y unidades M5). En estos casos la temperatura está limitada a +70°C.

### MATERIALES

Racores rectos: latón según BS 2874: 1986 (CZ 121), niquelado brillante

Racores estampados: latón según BS 2872: 1969 (CZ 122), niquelado brillante

Juntas de estanqueidad: cobre (Delrin para M5)





### Reducción macho-hembra

De reducción rosca macho BSP cilíndrica	Métrica hembra y BSP cilíndrica	
G1/8	M5	160231805
G1/4	M5	160232805
G1/4	G1/8	160232818
G3/8	G1/8	160233818
G3/8	G1/4	160233828
G1/2	G1/8	160234818
G1/2	G1/4	160234828
G1/2	G3/8	160234838
G3/4	G1/4	160236828
G3/4	G3/8	160236838
G3/4	G1/2	160236848

Métrico y BSP cilíndrica	Hembra BSP cilíndrica	
M5	G1/8	160230518
G1/8	G1/4	160231828
G1/8	G3/8	160231838
G1/4	G3/8	160232838
G1/4	G1/2	160232848
G1/4	G3/4	160232868
G3/8	G1/2	160233848
G3/8	G3/4	160233868
G1/2	G3/4	160234868

Se suministra con junta plana de estanqueidad.



### Conector pasatabiques

Métrico y BSP cilíndrica	Rosca métrica macho	
M5	M10 x 1,0	160290005
G1/8	M16 x 1,5	160290018
G1/4	M20 x 1,5	160290028
G3/8	M26 x 1,5	160290038
G1/2	M28 x 1,5	160290048
G3/4	M33 x 1,5	160290068
G1	M42 x 1,5	160290088

Se suministra con tuerca de bloqueo.



### Manguito-doble hembra

Métrico y BSP cilíndrica	Métrico y BSP cilíndrica	
M5	M5	160220505
G1/8	M5	160221805
G1/8	G1/8	160221818
G1/4	G1/8	160222818
G1/4	G1/4	160222828
G3/8	G1/8	160223818
G3/8	G1/4	160223828
G3/8	G3/8	160223838
G1/2	G1/8	160224818
G1/2	G1/4	160224828
G1/2	G3/8	160224838
G1/2	G1/2	160224848
G3/4	G1/2	160226848
G3/4	G3/4	160226868
G1	G3/4	160228868
G1	G1	160228888



### Adaptador macho cónico-hembra cilíndrica

De reducción rosca macho BSP cónica	Hembra BSP cilíndrica	
R1/8	G1/8	150231818
R1/4	G1/8	150232818
R1/4	G1/4	150232828
R3/8	G1/8	150233818
R3/8	G1/4	150233828
R3/8	G3/8	150233838
R1/2	G1/8	150234818
R1/2	G1/4	150234828
R1/2	G3/8	150234838
R1/2	G1/2	150234848
R3/4	G1/4	150236828
R3/4	G3/8	150236838
R3/4	G1/2	150236848
R1	G3/8	150238838
R1	G1/2	150238848
R1	G3/4	150238868

De ampliación rosca macho BSP cónica	Hembra BSP cilíndrica	
R1/8	G1/4	150231828
R1/8	G3/8	150231838
R1/8	G1/2	150231848
R1/4	G3/8	150232838
R1/4	G1/2	150232848
R1/4	G3/4	150232868
R3/8	G1/2	150233848
R3/8	G3/4	150233868
R1/2	G3/4	150234868
R3/4	G1	150236888



### Adaptador

Hembra NPTF	Macho BSP cónica	
R1/8	R1/8	154231818
R1/4	R1/4	154232828
R3/8	R3/8	154233838
R1/2	R1/2	154234848
R3/4	R3/4	154236868

Hembra BSP cilíndrica	Macho NPTF	
G1/4	R1/4	172232828
G3/8	R3/8	172233838
G1/2	R1/2	172234848



### Adaptador doble macho

Métrico y BSP cilíndrica	Métrico y BSP cilíndrica	
M5	M5	160200505
G1/8	M5	160201805
G1/8	1/8	160201818
G1/4	1/8	160202818
G1/4	1/4	160202828
G3/8	1/4	160203828
G3/8	3/8	160203838
G1/2	1/4	160204828
G1/2	3/8	160204838
G1/2	1/2	160204848
G3/4	1/2	160206848
G3/4	3/4	160206868
G1	1/2	160208848
G1	3/4	160208868
G1	1	160208888

Se suministra con junta plana de estanqueidad.

## ACCESORIOS EN LATÓN NIQUELADO SERIE BSP

M5, 1/8" a 1" BSP



### Adaptador doble macho

Rosca BSP cónica	Rosca BSP cónica	
R1/8	R1/8	150201818
R1/4	R1/8	150202818
R1/4	R1/4	150202828
R3/8	R1/8	150203818
R3/8	R1/4	150203828
R3/8	R3/8	150203838
R1/2	R1/8	150204818
R1/2	R1/4	150204828
R1/2	R3/8	150204838
R1/2	R1/2	150204848
R3/4	R1/4	150206828
R3/4	R3/8	150206838
R3/4	R1/2	150206848
R3/4	R3/4	150206868
R1	R3/8	150208838
R1	R1/2	150208848
R1	R3/4	150208868
R1	R1	150208888



### Espiga manguera macho

Diámetro del tubo	Rosca BSP cónica	
4	R1/8	291170418
6	R1/8	291170618
6	R1/4	291170628
6	R3/8	291170638
7	R1/8	291170718
7	R1/4	291170728
7	R3/8	291170738
8	R1/4	291170828
8	R3/8	291170838
9	R1/8	291170918
9	R1/4	291170928
9	R3/8	291170938
9	R1/2	291170948
10	R1/8	291171018
10	R1/4	291171028
10	R3/8	291171038
12	R3/8	291171238
13	R1/4	291171328
13	R3/8	291171338
13	R1/2	291171348
13	R3/4	291171368
16	R3/8	291171638
16	R1/2	291171648
16	R3/4	291171668
19	R3/8	291171938
19	R1/2	291171948
19	R3/4	291171968
25	R3/4	291172568
25	R1	291172588
32	R1	291173288



### Doble macho

Macho BSP cónica	Macho NPTF	
R1/8	1/8	154201818
R1/4	1/4	154202828
R3/8	3/8	154203838
R1/2	1/2	154204848
R3/4	3/4	154206868

El adaptador permite la conexión entre componentes y sistema utilizando roscas BSP o NPT.



### Tapón

Rosca BSP cónica	
R1/8	150050018
R1/4	150050028
R3/8	150050038
R1/2	150050048
R3/4	150050068
R1	150050088



### Espiga manguera hembra giratoria

Diámetro del tubo	BSP cilíndrica	
1/4	G1/4	302180428
1/4	G3/8	302180438
3/8	G1/4	302180628
3/8	G3/8	302180638
1/2	G1/2	302180748



### Tapón

Métrico y BSP cilíndrica	
M5	160050005
G1/8A	160050018
G1/4A	160050028
G3/8A	160050038
G1/2A	160050048
G3/4A	160050068
G1A	160050088

Se suministra con junta plana de estanqueidad.



### Doble espiga manguera

Diámetro del tubo	
1/4	300140404
5/16	300140505
3/8	300140606
1/2	300140707



### Espiga manguera macho

Diámetro del tubo	Rosca BSP cónica	
3/16	R1/8	301170318
3/16	R1/4	301170328
1/4	R1/8	301170418
1/4	R1/4	301170428
1/4	R3/8	301170438
1/4	R1/2	301170448
5/16	R1/8	301170518
8	R1/4	291170828
3/8	R1/8	301170618
3/8	R1/4	301170628
3/8	R3/8	301170638
3/8	R1/2	301170648
1/2	R1/4	301170728
1/2	R3/8	301170738
1/2	R1/2	301170748
1/2	R3/4	301170768
16	R1/2	291171648
16	R3/4	291171668
19	R1/2	291171948
19	R3/4	291171968
3/4	R1	301170988
1	R1	301171088



### 'T' unión tubos

BSP cilíndrica	
G1/8	160620018
G1/4	160620028
G3/8	160620038
G1/2	160620048
G3/4	160620068



### 'T' macho cónico

Macho BSP cónica	Hembra BSP cilíndrica	
R1/8	G1/8	150690018
R1/4	G1/4	150690028
R3/8	G3/8	150690038
R1/2	G1/2	150690048
R3/4	G3/4	150690068



### Espiga manguera macho

Diámetro del tubo mm	Rosca BSP cilíndrica	
3	M5 x 0,8	292170305
3	G1/8A	292170318
4	G1/8A	292170418
4	G1/4A	292170428
5	G1/8A	292170518
6	G1/8A	292170618
6	G1/4A	292170628
6	G3/8A	292170638
9	G1/8A	292170918
9	G1/4A	292170928
9	G3/8A	292170938
9	G1/2A	292170948
13	G1/4A	292171328
13	G3/8A	292171338
13	G1/2A	292171348
13	G3/4A	292171368
19	G3/4A	292171968

Se suministra con junta plana de estanqueidad.



### 'T' macho cónico

Rosca BSP cónica	
R1/4	150600028



### Cruz hembra

BSP cilíndrica	
G1/8	160920018
G1/4	160920028
G3/8	160920038
G1/2	160920048



### Unión desmontable

Macho BSP cónica	
R1/8	150331818
R1/4	150332828
R3/8	150333838
R1/2	150334848
R3/4	150336868
R1	150338888



### Codo doble hembra

BSP cilíndrica	
G1/8	160420018
G1/4	160420028
G3/8	160420038
G1/2	160420048
G3/4	160420068

Racordaje

## ACCESORIOS EN LATÓN NIQUELADO SERIE BSP

M5, 1/8" a 1" BSP

### Codo macho cónico-hembra cilíndrica



Macho BSP cónica	Hembra BSP cilíndrica	
R1/8	G1/8	150430018
R1/4	G1/4	150430028
R3/8	G3/8	150430038
R1/2	G1/2	150430048
R3/4	G3/4	150430068



### Banjo

Macho BSP cilíndrica	Hembra BSP cilíndrica	
G1/8	G1/8	16A511818
G1/4	G1/4	16A512828
G3/8	G3/8	16A513838
G1/2	G1/2	16A514848

Rosca gas cilíndrica hembra a rosca gas cilíndrica macho.

### Codo-doble macho cónico



Rosca BSP cónica	
R1/8	150400018
R1/4	150400028
R3/8	150400038
R1/2	150400048



### Banjo regulador Regulación en la salida

Macho BSP cilíndrica	Hembra BSP cilíndrica	
G1/8	G1/8	16K511818
G1/4	G1/4	16K512828
G3/8	G3/8	16K513838
G1/2	G1/2	16K514848

La flecha en el tornillo hexagonal indica dirección de caudal libre.

Presión de trabajo 1-10 bar.

### Tuerca de bloqueo



Rosca BSP cilíndrica	
G1/8	360546 01
G1/4	360546 02
G3/8	360546 03
G1/2	360546 04
G3/4	360546 06

En latón natural.



### Cuerpo de banjo (codo)

BSP cilíndrica	Para tornillo rosca	
G1/8	1/8	160511818
G1/4	1/4	160512828
G3/8	3/8	160513838
G1/2	1/2	160514848

Rosca gas cilíndrica hembra.

# TUBERÍA

Ø 3 a 22 mm O/D



Gran variedad de tipos para adaptarse a una amplia gama de aplicaciones

Todas las tuberías pueden ser utilizadas con gamas específicas de racores

Tubos de poliuretano y nylon disponibles en varios colores para su fácil identificación.

## DATOS TÉCNICOS

### Fluido:

Aire comprimido. Consultar con nuestro Servicio Técnico para utilizar con otros fluidos.

### Presión de trabajo:

Referir a las páginas siguientes según tipo específico de tubería.

### Temperatura ambiente:

Referir a las páginas siguientes según tipo específico de tubería.

## MATERIALES

Tubo de nylon: nylon (poliamida) tipo 12, completamente plastificado. Tubo métrico según DIN 73378 y BS 5409.

Tubo de poliuretano: dureza de 92-98 grados shore A.

Tubo de cobre: cobre recocido según BS6017 grado Cu-DHP.

## PRESIÓN MÁXIMA DE TRABAJO

O/D mm		3	4	5	6	8	10	12	14
Presión máx (bar) de -40°C a +20°C	Nylon	-	28	31	25	19	24	18	15
	Poliuretano	15	10	11	9	9	9	9	-
radio mín. curvatura mm	Nylon	-	25	25	30	50	60	75	80
	Poliuretano	7	7	9	16	17	25	-	-

Temperatura continua máxima de trabajo: poliamida +80°C, poliuretano +60°C.

\*Para utilizar con mayores temperaturas, multiplicar por el factor correspondiente de la siguiente tabla.

## FACTORES DE CONVERSIÓN PRESIÓN/TEMPERATURA

Temperatura de trabajo	Factor
+30°C	0,83
+40°C	0,72
+50°C	0,64
+60°C	0,57
+80°C	0,47



Racordaje

## TUBERÍA

Ø 3 a 22 mm O/D



### Nylon PA-12 DIN73378 en cajas de 25m y rollos de 100 m

Color	Longitud (m)	Tubo O/D I/D							
		4/2,5	5/3	6/4	8/6	10/7,5	12/9	14/11	
Natural	30	PA0004030C	PA0005030C	PA0006030C	PA0008030C	PA0010030C	PA0012030C	PA0014030C	
Natural	100	PA0004100	PA0005100	PA0006100	PA0008100	PA0010100	PA0012100	PA0014100	
Negro	30	PA0704030C	PA0705030C	PA0706030C	PA0708030C	PA0710030C	PA0712030C	PA0714030C	
Negro	100	PA0704100	PA0705100	PA0706100	PA0708100	PA0710100	PA0712100	PA0714100	
Azul	30	PA0504030C	PA0505030C	PA0506030C	PA0508030C	PA0510030C	PA0512030C	-	
Azul	100	PA0504100	PA0505100	PA0506100	PA0508100	PA0510100	PA0512100	-	
Rojo	30	PA0104030C	-	PA0106030C	PA0108030C	PA0110030C	PA0112030C	PA0114030C	
Rojo	100	PA0104100	-	PA0106100	PA0108100	PA0110100	PA0112100	PA0114100	
Amarillo	30	-	-	PA030C6100	PA030C8100	PA0310100	-	-	
Amarillo	100	-	-	PA030C6100	PA030C8100	PA0310100	-	-	
Verde	30	PA0204030C	-	PA0206030C	PA0208030C	PA0210030C	PA0212030C	-	
Verde	100	PA0204100	-	PA0206100	PA0208100	PA0210100	PA0212100	-	



### Poliuretano

Color	Longitud (m)	Tubo O/D I/D							
		3/2	4/2,5	5/3	6/4	8/5,5	10/7	12/8	
Natural	30	PU0003030C	-	PU0005030C	PU0006030C	PU0008030C	PU0010030C	PU0012030C	
Natural	100	-	-	PU0005100C	PU0006100C	PU0008100D	PU0010100D	PU0012100D	
Negro	30	-	PU0704030C	PU0705030C	PU0706030C	PU0708030C	PU0710030C	PU0712030C	
Negro	100	-	PU0704100C	PU0705100C	PU0706100C	PU0708100D	PU0710100D	PU0712100D	
Azul	30	-	PU0504030C	-	PU0506030C	PU0508030C	PU0510030C	PU0512030C	
Azul	100	-	PU0504100C	-	PU0506100C	PU0508100D	PU0510100D	PU0512100D	
Rojo	30	-	PU0104030C	-	PU0106030C	PU0108030C	PU0110030C	-	
Rojo	100	-	PU0104100C	-	PU0106100C	PU0108100D	PU0110100D	-	

Clave: (D) = Bobina (C) = rollo También por encima de 30 m



### Tubería de cobre recocida en rollo

Tipo	O/D-I/D mm	Presión (bar)*					
		4/2,8	6/4,4	8/6,4	10/8,4	12/9,6	
Longitud		128	112	81	64	81	
Bobina 10 m	Recocido	CS6004010	CS 6006010	CS6008010	CS 6010010		
Barra 3 m	Recocido					CS 6012003	

Tipo	O/D-I/D mm	Presión (bar)*							
		4/2,8	6/4,0	8/6,0	10/7,6	12/9,6	16/13,6	22/19,0	
Longitud		193	218	157	150	122	89	81	
Barra 3 m	Semi-duro	CS 7004003	CS 7006003	CS 7008003	CS 7010003	CS 7012003	CS 7016003	CS 7022003	

\*Se recomienda presión de trabajo segura de -200°C a +50°C. Para temperaturas superiores, multiplicar por el factor correspondiente de la siguiente tabla.

Temperatura de trabajo	Factor	Cobre semiduro
+50°C ... +100°C	0,97	0,95
+100°C ... +150°C	0,82	0,88
+150°C ... +175°C	0,63	0,54
+175°C ... +200°C	0,43	0,29



### Bridas múltiples

Tubo O/D	No. de canales	
5	10	100HA0500
6	10	100HA0600
8	10	100HA0800
12	6	100H61200

## VÁLVULAS DE BOLA SERIE 60

Latón

1/8" a 4" BSP



Válvulas de corte de gran precisión.  
Resistencia mínima al caudal.  
Rápida acción de apertura/cierre.  
Caudal en cualquier dirección (excepto el tipo con escape).

### DATOS TÉCNICOS

**Fluido:**

Aire comprimido, agua, gases inertes y otros fluidos compatibles con los materiales de la válvula

**Presión de trabajo:**

Ver características

**Temperatura ambiente:**

Ver tabla en páginas siguientes

### MATERIALES

**Serie 60:**

Latón niquelado según la norma UNI-5705-65, latón cromado, acero zincado, asientos en PTFE y juntas en vitón o nitrilo

**Serie 61:**

Cuerpo en acero inoxidable, eje maneta y bola, asientos en PTFE

Racordaje

## VÁLVULAS DE BOLA SERIE 60

Latón

1/8" a 4" BSP

### Válvula Mini Paso reducido



Hembra	Presión máxima (bar)	
G1/8	10	601112118
G1/4	10	601112128
G3/8	10	601112138
G1/2	10	601112148

Asientos en PTFE, juntas de nitrilo  
Temperatura de trabajo: -10°C a +90°C

Hembra /Macho	Presión máxima (bar)	
G1/8	10	601112218
G1/4	10	601112228
G3/8	10	601112238
G1/2	10	601112248

Asientos en PTFE, juntas de nitrilo  
Temperatura de trabajo: -10°C a +90°C

### Válvula Standard Paso total



Hembra	Presión máxima (bar)	
G1/4	45	602112128
G3/8	40	602112138
G1/2	35	602112148
G3/4	30	602112168
G1	25	602112188
G1¼	20	6021121A8
G1½	20	6021121B8
G2	16	6021121C8

Asientos en PTFE, Juntas de vitón  
Temperatura de trabajo: -20°C a +150°C



### Válvula con escape Paso total

Hembra	Presión máxima (bar)	
G1/4	12	602113128EX
G3/8	12	602113138EX
G1/2	12	602113148EX
G3/4	12	602113168EX
G1	12	602113188EX
G1/4	12	6021131A8EX

Asientos y juntas en PTFE  
Temperatura de trabajo: 0°C a +60°C



### Válvula de 3 vías Paso total

Hembra	Presión máxima (bar)	
G1/4	25	602114428
G3/8	25	602114438
G1/2	25	602114448
G3/4	16	602114468

Asientos en PTFE, Juntas de vitón  
Temperatura de trabajo: -15°C a +150°C



### Válvula de bola con escape y bloqueo Paso total

Hembra	Presión máxima (bar)	
G1/4	13,6	601812128
G3/8	13,6	601812138
G1/2	13,6	601812148
G3/4	13,6	601812168
G1	13,6	601812188

Nota: Palanca de bloqueo en posición cerrada. La palanca standard acepta candados de Ø7 mm.

### Válvulas de bola en acero inoxidable

Hembra	Presión máxima (bar)	
G1/4	100	615112128
G3/8	100	615112138
G1/2	100	615112148
G3/4	64	615112168
G1	64	615112188

Temperatura de trabajo: -20°C a +150°C

\* Para solicitar maneta en "T" cambiar el cuarto dígito por un 2.



# SILENCIADORES DE ESCAPE EXTRA FUERTES

## Series MA y MB

1/8" a 2" BSP cónica, BSP cilíndrica



Reducción de los niveles de ruido del equipo

Previene de los peligros de la línea de escape abierta

Resistente a la corrosión

Gran capacidad de caudal con baja presión de retroceso

La malla tamiz de latón y la construcción en aluminio proporcionan una mejora de caudal, una vida más larga y un elemento limpiable

Evita la entrada de virutas metálicas, polvo, elementos abrasivos y otros contaminantes

### DATOS TÉCNICOS

#### Fluido:

Aire comprimido, filtrado, lubricado y no lubricado  
Gases inertes

#### Presión de trabajo:

-1 a 20 bar

#### Temperatura ambiente:

-20°C a +80°C

#### Funcionamiento:

Silenciador a escape

#### Montaje:

Directamente en el orificio de escape

### MATERIALES

Cuerpo y armazón exterior en aluminio, malla interior en latón

#### Rosca macho

Modelo	BSP cónica	Tamaño de la conexión	Factor caudal Cv*/C**
MB001B		1/8	1,3 / 5,3
MB002B		1/4	2,3 / 9,4
MB003B	MBP03B	3/8	4,9 / 20,0
MB004B		1/2	6,8 / 27,7
MB006B	MBP06B	3/4	14,8 / 60,4
MB008B		1	18,0 / 73,4
	MBP10B	1 1/4	23,6 / 96,3

\* Cv medido en galones americanos/min

\*\*C medido en dm³/(s.bar)

#### Rosca Hembra

Modelo	BSP cilíndrica	Tamaño de la conexión	Factor caudal Cv*/C**
MA001B		1/8"	0,8 / 3,26
MA002B		1/4"	2,4 / 9,79
MA003B		3/8"	5,7 / 23,3
MA004B		1/2"	6,9 / 28,1
MA006B		3/4"	18,0 / 73,4
MA008B		1"	20 / 81,6
	MA012C	1 1/2"	39 / 159,1
	MA016C	2"	59 / 241,0

\* Cv medido en galones americanos/min \*\*C medido en dm³/(s.bar)

## GAMAS ADICIONALES

### SILENCIADORES DE BRONCE SINTERIZADOS, SERIE T40

BSP cónica	Modelo	BSP cilíndrica	Modelo
		M5	T40M0500
1/8	T40B1800	1/8	T40C1800
1/4	T40B2800	1/4	T40C2800
3/8	T40B3800	3/8	T40C3800
1/2	T40B4800	1/2	T40C4800
3/4	T40B6800	3/4	T40C6800
1	T40B8800	1	T40C8800

Reducción de los niveles de ruido del equipo  
 Compacto y eficiente  
 Se conecta directamente en los orificios de escape  
 Evita la entrada de suciedad



### SILENCIADORES EN PLÁSTICO POROSO

BSP cilíndrica	Modelo
M5	M/S0
1/8	M/S1
1/4	M/S2
3/8	M/S3
1/2	M/S4
3/4	M/S6
1	M/S8

Reducción de los niveles de ruido del equipo  
 Compacto, eficiente y ligero  
 Se conecta directamente a los orificios de escape de los distribuidores y válvulas neumáticas  
 Evita la entrada de suciedad



Silenciadores roscados

Tubo O/D	Modelo
4	T45P0004
6	T45P0006
8	T45P0008
10	T45P0010

Reduce el nivel de ruido de los equipos neumáticos  
 Compactos, eficientes y ligeros  
 Insertar directamente en la vía de escape del racor enchufable  
 Previene de la penetración de suciedad



Silenciador espiga lisa

### FILTROS A ESCAPE

BSP cilíndrica	Modelo
G1/8	M/1511
G1/4	M/1512
G1/2	M/1514
G3/4	M/1516
G1	M/1518

Evitan la entrada de impurezas con una mínima restricción de caudal  
 Robustos y compactos  
 Se montan directamente en los orificios de escape



### RACORES ROTATIVOS LENTOS

BSP cónica	Modelo
1/8	04 0174 00
1/4	04 0175 00
3/8	04 0176 00

Para utilizar con diversos fluidos.  
 7 bar máximo  
 50 r.p.m. máximo



### RACORES ROTATIVOS RÁPIDOS

Fluido	BSP cónica	Modelo
Presión	1/4	04 0161 00
Vacío	1/4	04 0162 00

Modelos para presión y vacío  
 Para utilizar con diversos fluidos  
 7 bar máximo  
 2000 r.p.m. máximo





# Índice

Producto	Pág.	Producto	Pág.	Producto	Pág.
0405	103	M/160300/M/11, ...M/12	37	R74G	125
102GA, ..B, ..D	101	M/160330/M/12	38	RA/191000/M	12
11-818	139	M/160340/M/11, ...M/12	39	RA/192000/M	14
17-816	139	M/160350/M/11, ...M/12	40	RA/193000/M	12
18 D	106	M/160360/M/12	41	RA/8000,..M	24
24011 NAMUR	92	M/160380/M/12	42	Racores de plástico Pneufit C y M	141
26230 NAMUR	87	M/160390/M/12	43	Racores enchufables pneufit	152
33 D	107	M/162000/MI	47	Racores rotativos	170
80200	96	M/261000/M	29	RM/28000/M	6
82400 Click-on®	88	M/261100/M	30	RM/55401/M	10
82530	89	M/261200/M	31	RM/59100/C	5
84500	90	M/261300/M	32	RM/8000/M	7
84520	90	M/261400/M	33	RM/91000/M	16
95000	93	M/2720	80	RM/92000	17
96000	94	M/31000	51	RT/57100/M	8
97100 NAMUR	91	M/345	54	RT/57200/M	9
A44000	27	M/346	54	S/510	104
Accesorios en latón niquelado serie BSP160		M/369, M/370	54	S/520	105
B05	137	M/418, ..419, ..420, ..421	54	S/636	105
B07	133	M/44000/M	26	Serie 60	167
B64G	115	M/46000,..M	28	Serie 61	167
B68G	115	M/50	52	Super X	82
B72G	124	M/50100	18	SXE/P ISO★STAR	70
B73G	124	M/50200	18	T1000	100
B74G	124	M/58024/VB, ... /VF	58	T1100	100
BL64	110	M/58027/VAP/P, ... /VAN/P	58	T15	99
BL68	110	M/58028/VB, ... /VF	58	T20	103
BL72	120	M/58102	56	T40	170
BL73	120	M/58112	55	T45	170
BL74	120	M/58300	57	T50	105
Control bi-manual de seguridad	80	M/58400	57	T51, T52, T53	98
Excel 22	78	M/60100/M	34	T55	97
Excel 32	79	M/60210/M	44	T60	97
F07	132	M/60270/M	45	T65	105
F22	138	M/60280	46	T70	104
F64B/L	113	M/61000/M,..MR	35	TQM/31	53
F64C/H	112	M/61200/M,..MR	36	TQM/33	53
F64G	111	M/630	105	Tubería de cobre	166
F68C/H	112	M/7200	105	Tubería de nylon	166
F68G	111	M/800	102	Tubería de poliuretano	166
F72C	122	M/S	170	V07	136
F72G	121	MA, MB	169	V40/V41	64
F72V	123	P1H	131	V44/V45	66
F73C	122	P64F	119	V60 ... V63	74
F73G	121	P72C	130	V64H	118
F74C	122	P72F	128	V68H	118
F74G	121	P74C	130	V72G	127
F74H	122	P74F	128	V74G	127
F74V	123	PM/31000	50	Válvulas de bola	167
FFB64	114	PRA/181000/M	19	VM10	73
FFV68	113	PRA/182000,..M	20	VM15	73
KM/55001/M	49	PVA/182000/M	23	VP12	84
KM/8000/M	48	QM/132	53	VP50	85
L07	135	QM/32	53	VP51	86
L22	138	R05	137	VS18/VS26	69
L64	117	R07	134	VSM/55600/N2	11
L68	117	R22	138	W07M	129
L72	126	R64G	116	W72M	129
L73	126	R68G	116	W74M	129
L74	126	R72G	125	XSz	96
M/1510	170	R73G	125		