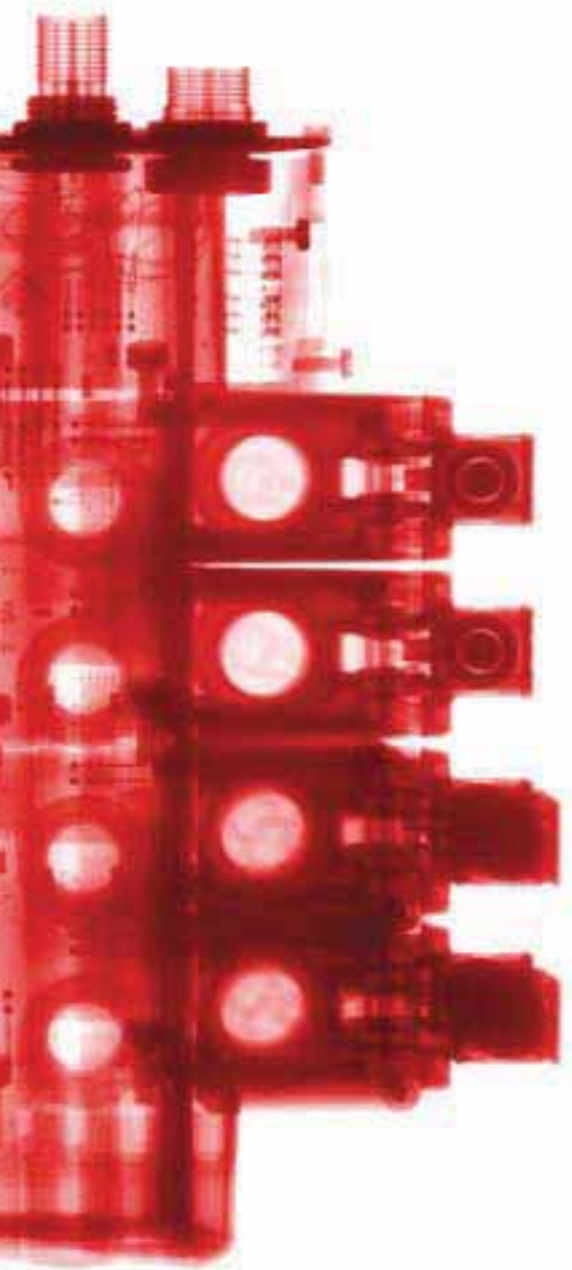


CONTENIDO



Introducción	ii
--------------	----



Actuadores	1
------------	---



Vacío	55
-------	----



Válvulas	61
----------	----



Presostatos	106
-------------	-----



Tratamiento del aire	108
----------------------	-----



Racordaje, Tubería y accesorios	140
---------------------------------	-----

Referencias	171
-------------	-----





CONSEGUIR NORGREN **ADVANTAGE**

GAMAS POPULARES DE PRODUCTOS FIABLES ...

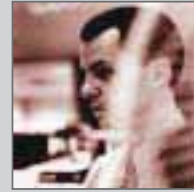
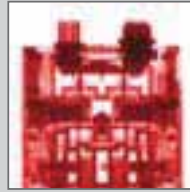
Si está trabajando en la especificación de su próximo proyecto, o sólo necesita encontrar un recambio rápidamente, no mire más allá de Norgren.

Hemos agrupado en este catálogo nuestras gamas estrella de productos fiables y exitosos.

Miles de compañías de todas las envergaduras, de todos los sectores, por todo el mundo, confían cada día en estos productos para trabajar de forma eficiente, segura y fiable, y optimizar el rendimiento de sus máquinas. Todos los productos Norgren tienen dos años de garantía.

Así, cuando elige Norgren, sabe que va a conseguir la ventaja competitiva que necesita.





DISPONIBLE EN STOCK HOY MISMO

Puede disponer de miles de productos estrella en este catálogo o mediante la web. Estos están en stock, o son fácilmente configurables – ej. Islas de válvulas o cilindros con longitud de carrera específica.

ENGINEERINGADVANTAGE





CONECTESE A **NORGREN.COM**

Nunca ha sido tan fácil buscar, seleccionar y comprar sus componentes neumáticos online, benefíciense de las herramientas y servicios online de fácil utilización.

El conjunto de herramientas online está disponible las 24 horas al día, siete días a la semana.

- >> Encontrar productos rápidamente utilizando el catálogo online
- >> Comprobar precio y disponibilidad al momento – en unos segundos
- >> Comprar online de forma segura con su cuenta de cliente Norgren
- >> Comprobar el estado de TODOS sus pedidos (teléfono, fax, online)
- >> Descargar dibujos en CAD 2D y 3D en 15 formatos
- >> Conseguir lo último en literatura Norgren, incluyendo hojas técnicas y los folletos a todo color de los nuevos productos
- >> Acceso fácil y gratuito a los módulos de formación y ejemplos de aplicaciones

ONLINE **ADVANTAGE**



1. Búsqueda en el catálogo
2. Selección del producto que necesita
3. Compra segura online





SERVICIO DE RESPUESTAS ONLINE

PRECIO, DISPONIBILIDAD Y ESTADO DEL PEDIDO AL INSTANTE

El Servicio de Respuestas Online (AOD) es un método rápido y fácil para acceder a la información sobre precios, disponibilidad y estado del pedido por e-mail 24 horas al día.

Comprobar precio y disponibilidad

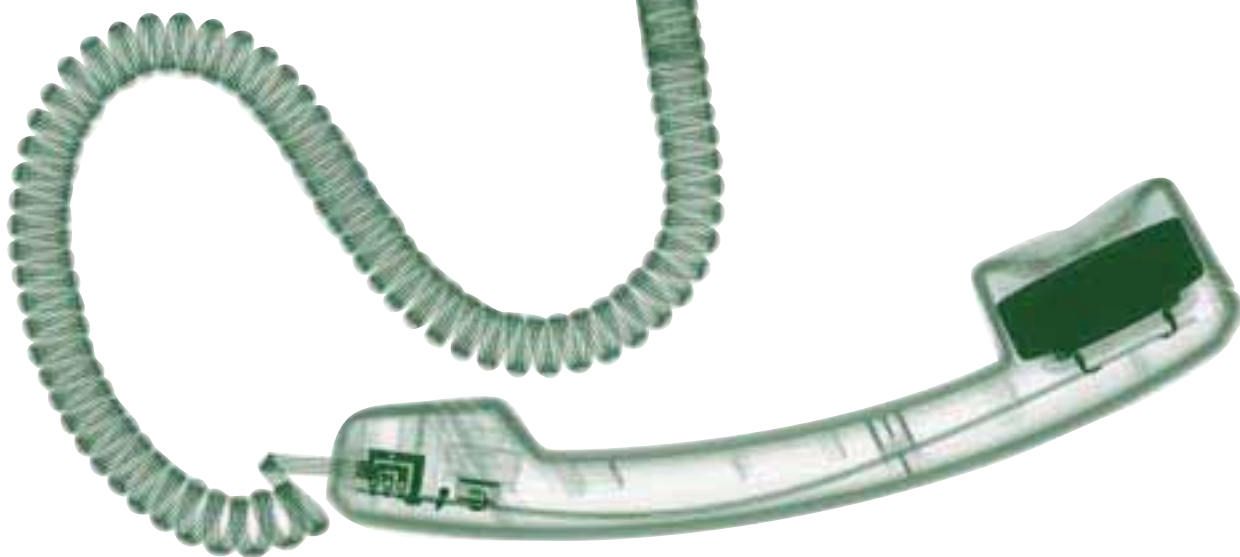
- >> Envíe un simple e-mail con las referencias y cantidades que desea. Recibirá un presupuesto completo en segundos en su bandeja de entrada.

Seguimiento de sus pedidos

- >> Haga el seguimiento hasta la fecha del estado de TODOS sus pedidos, no sólo de los realizados online. Simplemente envíe un e-mail con su número de pedido y recibirá de forma instantánea el estado de su pedido, línea a línea.

Pruebe AOD ahora. Visite www.norgren.com/aod para más detalles.





SOPORTE Y SERVICIO TÉCNICO

Si necesita ayuda o quiere que le atiendan de forma inmediata – hable con Norgren. Nuestros especialistas en soporte técnico y equipos de servicio al cliente están al otro lado del teléfono dispuestos a ayudarle en cualquier tema, desde el precio y disponibilidad a la selección del producto más adecuado y consejos sobre la instalación.

Si lo prefiere, puede conectarse online en cualquier momento a nuestra sección FAQ de preguntas más habituales para conseguir las respuestas a muchas de las preguntas más corrientes.



NORGREN EN EL MUNDO

ALEMANIA

Ventas
Tel: 0180 566 7473
Servicio Técnico
Tel: 0180 566 7474
Fax: +49 2802 49356
info@norgren.de

AUSTRALIA

Tel: +61 3 921 30 800
Fax: +61 3 921 30 890
enquiry@norgren.com.au

AUSTRIA

Tel: +43 22 36 63 520
Fax: +43 22 36 63 520 20
enquiry@at.norgren.com

BÉLGICA Y LUXEMBURGO

Tel: +32 2 333 44 11
Fax: +32 2 376 26 34
enquiry@be.norgren.com

BRASIL

Tel: +55 11 5698 4000
Fax: +55 11 5698 4001
vendas@norgren.com.br

CHINA

Tel: +86 21 64 85 69 09
Fax: +86 21 64 95 60 42
norgren@online.sh.cn

DINAMARCA

Tel: +45 44 91 41 66
Fax: +45 44 91 15 60
norgren@norgren.dk

ESLOVENIA

Tel: +386 4 531 7550
Fax: +386 4 531 7555
info@si.norgren.com

ESPAÑA

Tel: +34 93 748 9800
Fax: +34 93 783 0838
norgren@norgren.es

ESTADOS UNIDOS

Tel: +1 303 794 2611
Fax: +1 303 795 9487
inquiry@usa.norgren.com

FINLANDIA

Tel: +358 95 712 140
Fax: +358 95 712 1440
arki@imi-norgren.fi

FRANCIA

Tel: +33 1 60 05 92 12
Fax: +33 1 60 06 08 52
norgren@norgren.fr

HOLANDA

Tel: +31 20 6822751
Fax: +31 20 6820983
enquiry@nl.norgren.com

HONG KONG

Tel: +852 2492 7608
Fax: +852 2498 5878
enquiry@hk.norgren.com

HUNGRÍA

Tel: +36 1 284 9000
Fax: +36 1 284 8980
budapest@norgren.hu

INDIA

Tel: +91 11 2681 7933
Fax: +91 11 2681 7932
enquiry@norgren.co.in.

IRLANDA

Tel: +353 1 8300 288
Fax: +353 1 8300 082
norgren@indigo.ie

ITALIA

Tel: +39 039 60 631
Fax: +39 039 60 63 301
d.aziendale@norgrenitalia.it

JAPÓN

Tel: +81 6 6876 8913
Fax: +81 6 6876 8929
Japan@imi-norgren.com

MALASIA

Tel: +60 3 5121 9255
Fax: +60 3 5121 2889
enquiry@norgren.com.my

MÉXICO

Tel: +52 55 1500 64 00
Fax: +52 55 5565 70 72
neumatica@norgren.com.mx

NORUEGA

Tel: +47 67 90 82 01
Fax: +47 67 97 06 24
norgren@norgren.no

NUEVA ZELANDA

Tel: +64 9 579 0189
Fax: +64 9 526 3398
enquiry@norgren.co.nz

POLONIA

Tel: +48 22 518 9530
Fax: +48 22 518 9531
biuro@pl.norgren.com

REINO UNIDO

Tel: +44 1543 265 000
Fax: +44 1543 265 811
enquiry@uk.norgren.com

REP. CHECA

Tel: +420 465 612 879
Fax: +420 465 612 908
info@cz.norgren.com

SINGAPUR

Tel: +65 6862 1811
Fax: +65 6862 1916/17
enquiry@sg.norgren.com

SUECIA

Tel: +46 40 59 51 00
Fax: +46 40 49 50 90
info@norgren.se

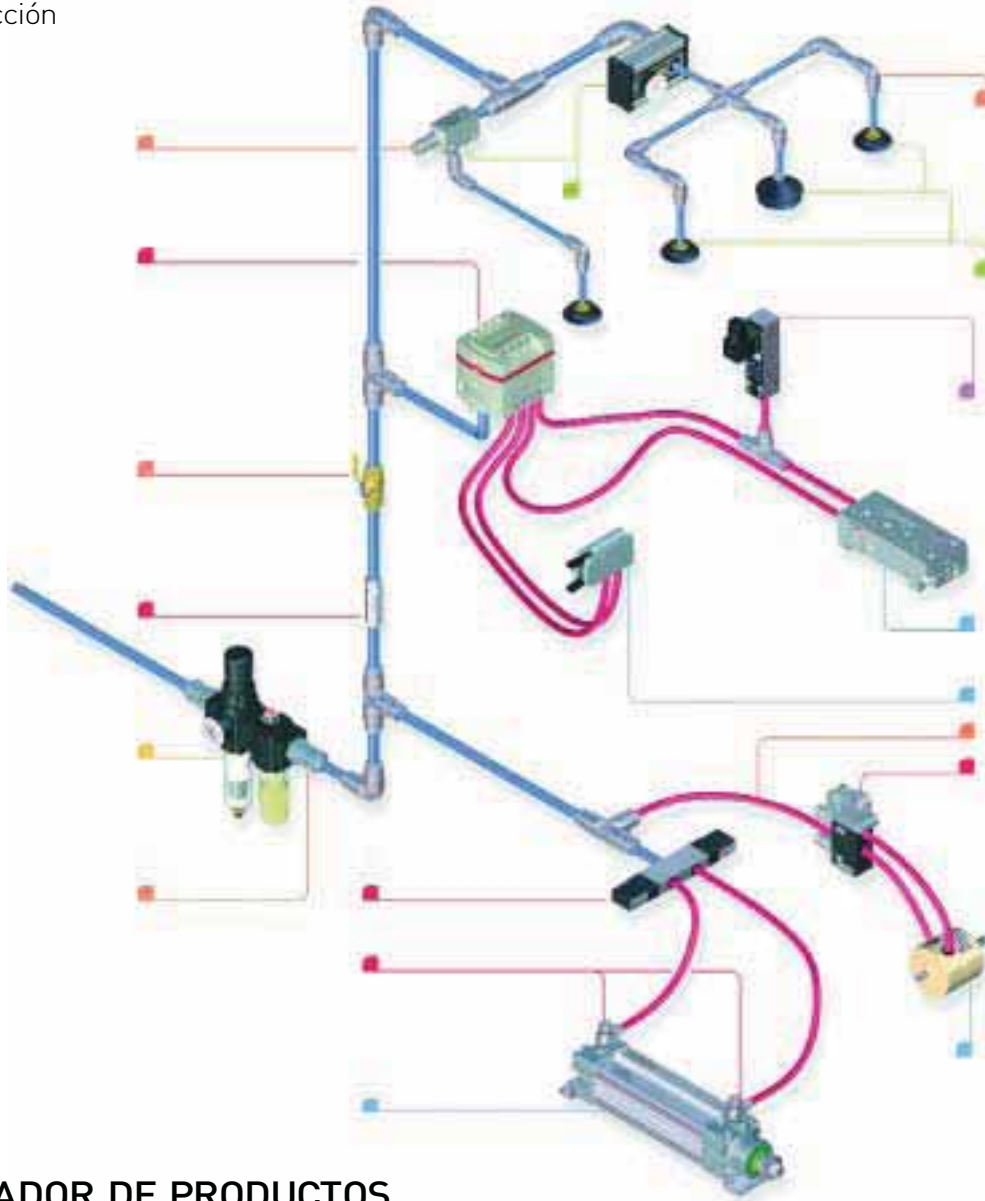
SUIZA

Tel: +41 71 973 82 00
Fax: +41 71 973 82 01
norgren@norgren.ch

Distribuidores independientes

Antillas	++1809 652 421 ++1809 657-1987 ++1868 674 3632
Arabia Saudita	++966 1 294 1588
Argentina	++54 11 4756-1251
Bahrein	++973 225751/224214
Bolivia	++591 3 472 121
Bosnia-Herzegovina	++38 771 650 271
Brunei	++673 3 330621
Bulgaria	++359 32903180
Colombia	++57 1 292 5155
Corea	++82 2 2672 3671 ++82 2 2678 8428
Costa Rica	++506 220 0118
Croacia	++386 (64) 700 09 49
Chile	++56 32 256521 ++56 2 204 0788/1968
Chipre	++357 2 494123 ++1809 540 4858
Ecuador	++593-2-433-673
Egipto	++202 2721617, 2706190
El Salvador	++503 298 1500
Emiratos Árabes Unidos	++971 43 390044
Eslovaquia	++421 37 65 24 338
Filipinas	++63 2 525 3964
Grecia	++30 210 522 1155
Guatemala	++502 331 05 46 ++502 473 7388
Honduras	++504 553 0932
Indonesia	++62 21-6385 8225 ++6221 5366 1936
Irán	++98 21 889 9164 ++98 21 878 4937
Islandia	++354 565 4904
Islas Anglonormandas	++44 1481 724642
Israel	++972 3 540 0286
Jamaica	++1 809 969 0576
Kuwait	++965 3986083 ++965 4332796
Nicaragua	++505 2 673704
Nigeria	++234 1 7744273
Pakistán	++921 262 6623
Panamá	++507 263 5337
Papua Nueva Guinea	++675 422602
Paraguay	++595 21 20 3465
Perú	++51 1 444 9704 ++51 144 55593/53035
Portugal	++351 787 8210
Puerto Rico	++1787 798 5454 ++1787 831 4565 ++1787 791 4000
Rep. Dominicana	++1809 565 4431
Sri Lanka	++94 1 730343
Sur África	++27 11 894 4281 ++27 11 975 9660 ++27 (0)12 660 0767
Tailandia	++66 2 5191206 ++66 2 3320103-4 ++66 2 332 5555
Taiwán	++886 2 562 98 93 ++886 2 6952881
Turquía	++90 212 293 8870
Uruguay	++598 2 93 0030
Venezuela	++58 2 793 1141
Vietnam	++84 8 835 1916
Zimbabwe	++263 751633-6

Contacto Norgren a nivel mundial: enquiry@norgren.com



BUSCADOR DE PRODUCTOS

Actuadores - ver sección de actuadores página 5
Mesas lineales - ver sección de actuadores página 29
Pinzas - ver sección de actuadores página 37
Interruptores - ver sección de actuadores página 52

Vacío - ver sección de vacío página 55

Presostatos - ver sección de presostatos página 106

Válvulas de control direccional - ver sección de válvulas página 64
Válvulas proporcionales - ver sección de válvulas página 84
Válvulas antirretorno - ver sección de válvulas página 97
Válvulas de control de caudal - ver sección de válvulas página 99

Tratamiento del aire - Ver sección de tratamiento del aire página 108

Racordaje - ver sección de racordaje, tubería y accesorios página 141
Tubería - ver sección de racordaje, tubería y accesorios página 166
Accesorios - ver sección de racordaje, tubería y accesorios página 167

Sistema Olympian Plus

Filtro/reguladores y lubricadores BL64, BL68
G $\frac{1}{2}$... G1



Pág. 110

Filtro standard F64G, F68G
G $\frac{1}{4}$... G $\frac{1}{2}$



Pág. 111

Filtro coalescente de alta eficacia 'Puraire'® F64C/H, F68C/H
G $\frac{1}{4}$... G1



Pág. 112

'Ultraire'® filtros de alta eficacia para eliminar aceite y vapor de aceite F64B/L, FFV68
G $\frac{1}{4}$... G1



Pág. 113

Conjuntos para aire respirable FFB64
G $\frac{1}{4}$... G $\frac{3}{8}$



Pág. 114

Filtro/reguladores B64G, B68G
G $\frac{1}{4}$... G $\frac{1}{2}$



Pág. 115

Reguladores de presión R64G, R68G
G $\frac{1}{4}$... G $\frac{1}{2}$



Pág. 116

Lubricadores L64, L68
G $\frac{1}{4}$... G $\frac{1}{2}$




Pág. 117

Válvulas de seguridad V64H, V68H
G $\frac{1}{4}$... G1



Pág. 118

Válvulas de arranque progresivo/descarga P64F
G $\frac{1}{4}$... G $\frac{3}{4}$



Pág. 119

Sistema modular Excelon

Filtro/ regulador y lubricador BL72, BL73, BL74
G $\frac{1}{4}$... G $\frac{1}{2}$



Pág. 120

Filtros standard F72G, F73G, F74G
G $\frac{1}{4}$... G $\frac{3}{4}$



Pág. 121

'Puraire'® filtros para eliminar aceite F72C, F73C, F74C, F74H
G $\frac{1}{4}$... G $\frac{3}{4}$



Pág. 122

'Ultraire'® filtros para eliminar vapor de aceite F72V, F74V
G $\frac{1}{4}$... G $\frac{3}{4}$



Pág. 123

Filtro/reguladores B72G, B73G, B74G
G $\frac{1}{4}$... G $\frac{3}{4}$



Pág. 124

Reguladores de presión R72G, R73G, R74G
G $\frac{1}{4}$... G $\frac{3}{4}$



Pág. 125

Lubricadores L72, L73, L74
G $\frac{1}{4}$... G $\frac{3}{4}$



Pág. 126

Válvulas de seguridad V72G, V74G
G $\frac{1}{4}$... G $\frac{3}{4}$



Pág. 127

Válvulas de arranque progresivo/descarga P72F, P74F
G $\frac{1}{4}$... G $\frac{3}{4}$



Pág. 128

Secador de membrana W07M, W72M, W74M
G $\frac{1}{4}$, G $\frac{1}{2}$



Pág. 129

Válvulas de control de accionamiento eléctrico P72C, P74C
G $\frac{1}{4}$... G $\frac{3}{8}$



Pág. 130

**Unidades de
conexión directa**

**P1H Filtro/reguladores y
lubricadores**
G $\frac{1}{8}$, G $\frac{1}{4}$



Pág. 131

**Filtros standard
F07**
G $\frac{1}{8}$ a G $\frac{1}{4}$



Pág. 132

**Filtro/reguladores
B07**
G $\frac{1}{8}$, G $\frac{1}{4}$




Pág. 133

**Reguladores
R07**
G $\frac{1}{8}$ a G $\frac{1}{4}$



Pág. 134

**Lubricadores
L07**
G $\frac{1}{8}$... G $\frac{1}{4}$



Pág. 135

**Válvulas de seguridad -
tipo membrana
V07**
G $\frac{1}{8}$... G $\frac{1}{4}$ "



Pág. 136

**Reguladores en acero
inoxidable
R05, B05**
 $\frac{1}{4}$ " NPTF



Pág. 137

**Equipos en acero
inoxidable
Filtros, reguladores,
lubricadores
F22, R22, L22**
 $\frac{1}{2}$ " NPT



Pág. 138

**Purgas automáticas
17-816**
G $\frac{1}{2}$



Pág. 139

**Reguladores de precisión
11-818**
G $\frac{1}{4}$



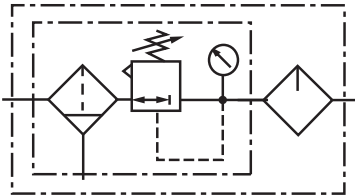
Pág. 139

SISTEMA OLYMPIAN PLUS

Conjuntos montados

Filtro/reguladores y lubricadores

G $\frac{1}{2}$ y G1



Unidades completas para procesar aire pre-montadas, listas para instalar.

Los conjuntos incluyen: - filtro-regulador y lubricador micro-fog completos con válvula de corte con escape, manómetro de presión y soportes de montaje.

DATOS TÉCNICOS

Fluido:

Sólo aire comprimido

Presión máxima de entrada:

17 bar

Temperatura ambiente:

-20°C a +80°C

Consultar a nuestro Servicio Técnico para temperaturas inferiores a +2°C

Conjuntos montados

Conexión	Gama de presión (bar)*	kg	Modelo Purga auto	Purga manual
G $\frac{1}{2}$	0,3 ... 10	4,15	BL64-401	BL64-421
G1	0,4 ... 8	5,99	BL68-801	BL68-821

* Se puede ajustar a una presión de salida a cero bar y en general por encima de las especificadas. Las referencias de los kits de reparación se encuentran en la información de las unidades individuales.

ACCESORIOS

Serie	Conexión	Kit soporte	Kit soporte	Manómetro 0 ... 10 bar	Válvula de corte 3/2	Kit a prueba de manipulación	Racor de llenado rápido
BL64-401	G $\frac{1}{2}$	-	●	●	●	4355-50	18-011-024
BL68-801	G1	●	-	●	●	4355-50	18-011-021

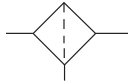
● Incluido

SISTEMA OLYMPIAN PLUS

Filtro standard

F64G, F68G

G $\frac{1}{4}$ a G $\frac{1}{2}$



F64G



F68G

Filtración eficaz de líquido y eliminación de sólidos.

Mínima pérdida de presión debido a la gran superficie de filtración.

DATOS TÉCNICOS

Fluido:

Sólo aire comprimido

Presión máxima de entrada:

17 bar

Temperatura ambiente:

-20°C a +80°C

Consultar a nuestro Servicio Técnico para temperaturas inferiores a +2°C

Conexión	Caudal dm ³ /s*	kg	Modelo		Kit mantenim.	
			Purga auto	Purga manual	Purga auto	Purga manual
G $\frac{1}{4}$	33	1,42	F64G-2GN-AD3	F64G-2GN-MD3	F64G-KITA40	F64G-KITM40
G $\frac{3}{8}$	66	1,42	F64G-3GN-AD3	F64G-3GN-MD3	F64G-KITA40	F64G-KITM40
G $\frac{1}{2}$	75	1,32	F64G-4GN-AD3	F64G-4GN-MD3	F64G-KITA40	F64G-KITM40
G $\frac{3}{4}$	75	1,72	F64G-6GN-AD3	F64G-6GN-MD3	F64G-KITA40	F64G-KITM40
G $\frac{3}{4}$	160	2,45	F68G-6GN-AR3	F68G-6GN-MR3	F68G-KITA40	F68G-KITM40
G1	190	2,33	F68G-8GN-AR3	F68G-8GN-MR3	F68G-KITA40	F68G-KITM40
G $\frac{1}{4}$	200	2,43	F68G-AGN-AR3	F68G-AGN-MR3	F68G-KITA40	F68G-KITM40
G $\frac{1}{2}$	200	2,30	F68G-BGN-AR3	F68G-BGN-MR3	F68G-KITA40	F68G-KITM40

* Caudal típico con un elemento filtrante de 40 µm a 6,3 bar de presión de entrada y 0,5 bar de pérdida de carga.

Para reemplazar el Filtro (sin unadaptador) indicar 'N' en el 5° y 6° dígitos ej: F64G-~~NN~~-AD3 (F64).

Para recambios de filtros (sin unadaptador) sustituir 'N' en el 5° y 6° dígito, ej: F68G-~~NN~~-AR3 (F68).

ACCESORIOS

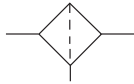
Serie	Conexión	Kit soporte	Kit soporte	Válvula de corte 3/2 Vía de escape roscada
F64G	G $\frac{1}{4}$		74504-50	T64T-2GB-P1N
	G $\frac{3}{8}$		74504-50	T64T-3GB-P1N
	G $\frac{1}{2}$		74504-50	T64T-4GB-P1N
	G $\frac{3}{4}$		74504-50	T64T-6GB-P1N
F68G	G $\frac{3}{4}$		-	T68H-6GB-B2N
	G1		-	T68H-8GB-B2N
	G $\frac{1}{4}$		-	T68H-AGB-B2N
	G $\frac{1}{2}$		-	T68H-BGB-B2N

SISTEMA OLYMPIAN PLUS

Filtro coalescente de alta eficacia 'Puraire'®

F64C/H, F68C/H

G1/4 a G1



F64H



F68C

Filtros coalescentes de alta eficacia

Elemento filtrante coalescente elimina partículas submicrónicas y convierte la niebla de aceite y agua en líquida para ser eliminada a través de la purga

Indicador de funcionamiento estándar

DATOS TÉCNICOS

Fluido:

Aire comprimido

Presión máxima de entrada:

17 bar

Temperatura ambiente:

-20°C a +65°C

Consultar a nuestro Servicio Técnico para temperaturas inferiores a +2°C

Conexión	Caudal dm ³ /s	kg	Modelo Purga auto	Kit mantenim.
G1/4	16	1,48	F64C-2GD-AD0	F64C-KITA0C
G3/8	28	1,70	F64H-3GD-AD0	F64H-KITA0C
G1/2	28	1,67	F64H-4GD-AD0	F64H-KITA0C
G1/2	35	2,38	F68C-4GD-AR0	F68C-KITA0C
G3/4	28	2,01	F64H-6GD-AD0	F64H-KITA0C
G3/4	35	2,72	F68H-6GD-AU0	F68H-KITA0C
G1	60	2,66	F68H-8GD-AU0	F68H-KITA0C

Los modelos referenciados incluyen roscas ISO cilíndricas, purga y depósito metálico.

Para reemplazar el Filtro (sin uniaadaptador o pre-Filtro) indicar 'N' en el 5° y 6° dígitos ej: F64H-~~ND~~-AD0.

Para reemplazar el filtro (sin uniaadaptador) indicar 'N' en el 5° y 6° dígitos, ej: F68H-~~ND~~-MD0.

ACCESORIOS

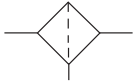
Serie	Conexión	Kit soporte	Kit soporte	Válvula de corte 3/2 Vía de escape roscada
F64C/F64H	G1/4	-	74504-50	T64T-2GB-P1N
	G3/8	-	74504-50	T64T-3GB-P1N
	G1/2	-	74504-50	T64T-4GB-P1N
	G3/4	-	74504-50	T64T-6GB-P1N
F68C/F68H	G1/2	18-001-979	-	T68H-4GB-B2N
	G3/4	18-001-979	-	T68H-6GB-B2N
	G1	18-001-979	-	T68H-8GB-B2N

SISTEMA OLYMPIAN PLUS

'Ultraire'[®] filtros de alta eficacia para eliminar aceite y vapor de aceite

F64B/L, FFV68

G $\frac{1}{4}$ a G1



F64B/L



FFV68

F64B/F64L son productos de función dual, que incorporan un elemento de eliminación de aceite en la parte inferior y de eliminación de vapor de aceite en la parte superior.

FFV68 son dos filtros diferentes y montados (F68C/H y F68V/Y)

Filtro coalescente de muy alta eficacia con cartucho de carbón activo.

El cartucho de carbón activo ayuda a la eliminación de hidrocarburos gaseosos y olores.

Color azul de alta intensidad cuando cambia la indicación (serie 64)

Las opciones standard incluyen purgas manuales.

DATOS TÉCNICOS

Fluido:

Sólo aire comprimido

Presión máxima de entrada:

17 bar

Temperatura ambiente:

-20°C a +65°C

Consultar a nuestro Servicio Técnico para temperaturas inferiores a +2°C

Conexión	Caudal dm ³ /s	kg	Modelo Purga auto	Kit mantenim.
G1/4	7	1,83	F64B-2GN-AR0	F64B-KITA0V
G3/8	11	2,21	F64L-3GN-AR0	F64L-KITA0V
G1/2	11	2,50	F64L-4GN-AR0	F64L-KITA0V
G1/2	25	4,44	FFV68-408	F68C-KITA0C, F68V-KIT00V
G3/4	35	5,05	FFV68-608	F68H-KITA0C, F68Y-KIT00Y
G1	60	5,05	FFV68-808	F68H-KITA0C, F68Y-KIT00Y

Los modelos referenciados incluyen roscas ISO cilíndricas, purga automática y depósito metálico. Para solicitar una unidad básica sin unadaptador indicar 'N' en el 5º y 6º dígito ej: F64L-~~NN~~-AR0.

ACCESORIOS

Serie	Conexión	Kit soporte	Kit soporte	Válvula de corte 3/2 Vía de escape roscada
F64B/F64L	G1/4		74504-50	T64T-2GB-P1N
	G3/8		74504-50	T64T-3GB-P1N
	G1/2		74504-50	T64T-4GB-P1N
	G3/4		74504-50	T64T-6GB-P1N
FFV68	G1/2	18-001-979		T68C-4GB-B2N
	G3/4	18-001-979		T68C-6GB-B2N
	G1	18-001-979		T68C-8GB-B2N

SISTEMA OLYMPIAN PLUS

Conjuntos para aire respirable

FFB64

G¹/₄ a G³/₈



Combinaciones pre-montadas que incluyen un pre-filtro standard y un filtro de eliminación de vapor de aceite 'Ultraire®'

Aire respirable de alta calidad para alimentar hasta 5 máscaras.

El cartucho de carbón activo ayuda a la eliminación de hidrocarburos gaseosos y olores.

DATOS TÉCNICOS

Fluido:

Sólo aire comprimido

Presión máxima de trabajo:

17 bar

Temperatura ambiente:



-20°C a +65°C

Consultar a nuestro Servicio Técnico para temperaturas inferiores a +2°C

Conexión	No. de máscaras	Pre-filtro primario (µm)	Caudal dm ³ /s	kg	Modelo Purga auto
G ¹ / ₄	1	5	16	3,20	FFB64-208
G ³ / ₈	2	5	28	3,57	FFB64-308

Para las referencias de los kits de reparación ver información en las unidades individuales

ACCESORIOS

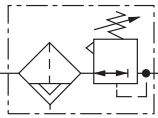
Conexión	Kit soporte	Válvula de corte 3/2
1/4	 74504-50	 T64T-2GB-P1N
3/8	74504-50	T64T-3GB-P1N

SISTEMA OLYMPIAN PLUS

Filtro/reguladores

B64G, B68G

G1/4 a G1 1/2



Alta eficacia en la eliminación de agua.

Excelente ajuste de regulación.

Ajuste mediante pomo con bloqueo deslizante.

DATOS TÉCNICOS

Fluido:

Sólo aire comprimido

Presión máxima de entrada:

17 bar

Conexión manómetro:

1/8" ISO cilíndrica

Temperatura ambiente:

-20°C a +80°C

Consultar a nuestro Servicio Técnico para temperaturas inferiores a +2°C

Conexión	Caudal dm³/s	Presión [bar]	kg	Modelo		Kit mantenim.	
				Purga auto	Purga manual	Purga auto	Purga manual
G1/4	30	0,3 ... 10	1,71	B64G-2GK-AD3-RMN	B64G-2GK-MD3-RMN	B64G-KITA40R	B64G-KITM40R
G3/8	76	0,3 ... 10	1,69	B64G-3GK-AD3-RMN	B64G-3GK-MD3-RMN	B64G-KITA40R	B64G-KITM40R
G1/2	106	0,3 ... 10	1,66	B64G-4GK-AD3-RMN	B64G-4GK-MD3-RMN	B64G-KITA40R	B64G-KITM40R
G3/4	106	0,3 ... 10	2,02	B64G-6GK-AD3-RMN	B64G-6GK-MD3-RMN	B64G-KITA40R	B64G-KITM40R
G3/4	240	0,4 ... 8	3,29	B68G-6GK-AR3-RLN	B68G-6GK-MR3-RLN	B68G-KITA40R	B68G-KITM40R
G1	240	0,4 ... 8	3,29	B68G-8GK-AR3-RLN	B68G-8GK-MR3-RLN	B68G-KITA40R	B68G-KITM40R
G1 1/4	240	0,4 ... 8	3,35	B68G-AGK-AR3-RLN	B68G-AGK-MR3-RLN	B68G-KITA40R	B68G-KITM40R
G1 1/2	240	0,4 ... 8	3,35	B68G-BGK-AR3-RLN	B68G-BGK-MR3-RLN	B68G-KITA40R	B68G-KITM40R

Para reemplazar el Filtro/Regulador (sin unadaptador) indicar 'N' en los dígitos 5° y 6°, ej: B68G-~~N~~NK-AR3-RLC.

ACCESORIOS

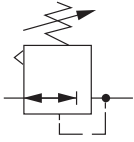
Serie	Conexión	Kit soporte	Kit soporte	Manómetro 0 ... 10 bar	Válvula de corte 3/2 Vía de escape roscada	Kit a prueba de manipulación
B64G	G1/4		74504-50		18-013-013	
	G3/8		74504-50		18-013-013	
	G1/2		74504-50		18-013-013	
	G3/4		74504-50		18-013-013	
B68G	G3/4	18-001-979		18-013-013	T64T-2GB-P1N	4355-50
	G1	18-001-979		18-013-013	T64T-3GB-P1N	4355-50
	G1 1/4	18-001-978		18-013-013	T64T-4GB-P1N	4355-50
	G1 1/2	-		18-013-013	T64T-6GB-P1N	4355-50
						T68H-6GB-B2N
					T68H-8GB-B2N	4355-50
					T68H-AGB-B2N	4355-50
					T68H-BGB-B2N	4355-50

SISTEMA OLYMPIAN PLUS

Reguladores de presión

R64G, R68G

G $\frac{1}{4}$ a G1 $\frac{1}{2}$



R64G



R68G

El diseño del diafragma y la válvula de equilibrado aseguran una excelente regulación.

Ajuste mediante pomo con bloqueo deslizante.

DATOS TÉCNICOS

Fluido:

Aire comprimido

Presión máxima de entrada:

17 bar (R64G)

20 bar (R68G)

Conexión manómetro:

1/8" ISO cilíndrica

Temperatura ambiente:

-20°C a +80°C

Consultar a nuestro Servicio Técnico para temperaturas inferiores a +2°C

Conexión	Caudal dm ³ /s	Presión (bar)	kg	Modelo Purga auto	Kit mantenim.
G1/4	35	0,3 ... 10	1,54	R64G-2GK-RMN	R64G-KITR
G3/8	80	0,3 ... 10	1,52	R64G-3GK-RMN	R64G-KITR
G1/2	120	0,3 ... 10	1,49	R64G-4GK-RMN	R64G-KITR
G3/4	120	0,3 ... 10	1,85	R64G-6GK-RMN	R64G-KITR
G3/4	150	0,4 ... 8	1,95	R68G-6GK-RLN	R68G-KITR
G1	180	0,4 ... 8	1,89	R68G-8GK-RLN	R68G-KITR
G1 $\frac{1}{4}$	180	0,4 ... 8	1,93	R68G-AGK-RLN	R68G-KITR
G1 $\frac{1}{2}$	180	0,4 ... 8	1,97	R68G-BGK-RLN	R68G-KITR

Para reemplazar el regulador (sin uniaadaptador) indicar 'N' en el 5° y 6° dígitos ej.: R64G-~~RMN~~-RMN.

ACCESORIOS

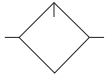
Serie	Conexión	Kit soporte	Kit soporte	Manómetro 0 ... 10 bar	Válvula de corte 3/2 Vía de escape roscada	Kit a prueba de manipulación
R64G	G1/4	-	74504-50	18-013-013	T64T-2GB-P1N	4355-50
	G3/8	-	74504-50	18-013-013	T64T-3GB-P1N	4355-50
	G1/2	-	74504-50	18-013-013	T64T-4GB-P1N	4355-50
	G3/4	-	74504-50	18-013-013	T64T-6GB-P1N	4355-50
R68G	G3/4	18-001-979	-	18-013-013	T68H-6GB-B2N	4355-50
	G1	18-001-979	-	18-013-013	T68H-8GB-B2N	4355-50
	G1 $\frac{1}{4}$	18-001-978	-	18-013-013	T68H-AGB-B2N	4355-50
	G1 $\frac{1}{2}$	-	-	18-013-013	T68H-BGB-B2N	4355-50

SISTEMA OLYMPIAN PLUS

Lubricadores

L64, L68

G $\frac{1}{4}$ a G $\frac{1}{2}$



L64M



L68M

Lubricación Micro-fog para la mayoría de aplicaciones neumáticas.

Opción Oil-fog donde se requiera partículas de aceite grandes y pesadas.

Las opciones standard incluyen depósitos metálicos de gran capacidad.

DATOS TÉCNICOS

Fluido:

Sólo aire comprimido

Presión máxima de entrada:

17 bar

Caudal inicial:

L64 1,5 dm³/s

L68 6 dm³/s

Caudal mínimo necesario para el funcionamiento del lubricador a 6,3 bar de presión de entrada

Temperatura ambiente:

-20°C a +80°C

Consultar a nuestro Servicio Técnico para temperaturas inferiores a +2°C

Lubricadores

Conexión	Caudal dm ³ /s	Capacidad depósito - litros	kg	Modelo	Kit mantenim.
G $\frac{1}{4}$	25	0,2	1,42	L64M-2GP-EDN	L64M-KIT
G $\frac{3}{8}$	62	0,2	1,40	L64M-3GP-EDN	L64M-KIT
G $\frac{1}{2}$	72	0,2	1,37	L64M-4GP-EDN	L64M-KIT
G $\frac{3}{4}$	72	0,2	1,73	L64M-6GP-EDN	L64M-KIT
G $\frac{3}{4}$	200	0,5	2,10	L68M-6GP-ERN	L68M-KIT
G1	200	0,5	2,04	L68M-8GP-ERN	L68M-KIT
G $\frac{1}{4}$	200	0,5	2,08	L68M-AGP-ERN	L68M-KIT
G $\frac{1}{2}$	200	0,5	2,12	L68M-BGP-ERN	L68M-KIT

Caudal máximo con 6,3 bar de presión de entrada y caída de presión de 0,5 bar. Para solicitar una unidad básica sin unadaptador sustituir por 'N' el 5° y 6° dígito respectivamente, ej. L64M-~~NP~~-EDN.

Los modelos referenciados son Micro-fog. Para modelos Oil-fog, incluyendo kits de recambio, reemplazar 'M' en el 4° dígito por 'C' ej. L64M-~~NP~~C4GP-EDN

ACCESORIOS

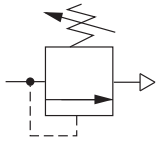
Serie	Conexión	Kit soporte	Kit soporte	Válvula de corte 3/2 Vía de escape roscada
L64	G $\frac{1}{4}$	-	74504-50	T64T-2GB-P1N
	G $\frac{3}{8}$	-	74504-50	T64T-3GB-P1N
	G $\frac{1}{2}$	-	74504-50	T64T-4GB-P1N
	G $\frac{3}{4}$	-	74504-50	T64T-6GB-P1N
L68	G $\frac{3}{4}$	18-001-979	-	T68H-6GB-B2N
	G1	18-001-979	-	T68H-8GB-B2N
	G $\frac{1}{4}$	18-001-978	-	T68H-AGB-B2N
	G $\frac{1}{2}$	-	-	T68H-BGB-B2N

SISTEMA OLYMPIAN PLUS

Válvulas de seguridad

V64H, V68H

G $\frac{1}{4}$ a G1



V64H



V68H

Las válvulas de seguridad Olympian protegen los sistemas de aire comprimido de sobrepresiones.

Alta capacidad de escape, sensibles y seguras.

Conexiones roscadas para silenciador o conexiones a escape

Las válvulas de seguridad Norgren cumplen con la categoría O(S.E.P.) y la categoría 1 de la directiva de Equipos de Presión 97/23/EC.

Conexión	kg	Modelo	Kit mantenim.
G1/4	1,68	V64H-2GD-RMN	V64H-KIT
G3/8	1,66	V64H-3GD-RMN	V64H-KIT
G1/2	1,63	V64H-4GD-RMN	V64H-KIT
G3/4	1,99	V64H-6GD-RMN	V64H-KIT
G3/4	2,21	V68H-6GD-RMN	V68H-KIT
G1	2,20	V68H-8GD-RMN	V68H-KIT

DATOS TÉCNICOS

Fluido:

Sólo aire comprimido

Conexión manómetro:

1/8" ISO cilíndrica

Orificio de escape:

G1/2 (V64H), G1 (V68H)

Temperatura ambiente:

-20°C a +80°C.

Consultar a nuestro Servicio Técnico para temperaturas inferiores a +2°C

ACCESORIOS

Serie	Conexión	Kit soporte	Kit soporte	Manómetro 0 ... 10 bar	Silenciador	Válvula de corte 3/2 Vía de escape roscada
V64H	G1/4	-	74504-50	18-013-013	MB004B	T64T-2GB-P1N
	G3/8	-	74504-50	18-013-013	MB004B	T64T-3GB-P1N
	G1/2	-	74504-50	18-013-013	MB004B	T64T-4GB-P1N
	G3/4	-	74504-50	18-013-013	MB004B	T64T-6GB-P1N
V68H	G3/4	18-001-979	-	18-013-013	MB008B	T68H-6GB-B2N
	G1	18-001-979	-	18-013-013	MB008B	T68H-8GB-B2N

SISTEMA OLYMPIAN PLUS

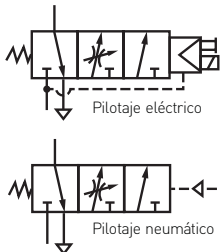
Válvulas de arranque progresivo/descarga

P64F

G $\frac{1}{4}$ a G $\frac{3}{4}$



P64F



Ayuda a los diseñadores de maquinaria a cumplir las normativas europeas sobre seguridad en máquinas y la regulación PUWER (Provision and Use of Work Equipment Regulations).

Arranque progresivo controlado.

Control por solenoide, piloto neumático o mando manual.

Alta capacidad de caudal y descarga rápida.

DATOS TÉCNICOS

Fluido:

Aire comprimido

Presión de trabajo máxima:

Versión con pilotaje eléctrico: 10 bar

Versión con pilotaje neumático: 17 bar

Presión de trabajo mínima:

3 bar

Temperatura ambiente:

Temperatura para pilotaje eléctrico: +5°C a +50°C

Temperatura para pilotaje neumático: -20°C a +80°C.

Consultar a nuestro Servicio Técnico para temperaturas inferiores a +2°C

Conexión piloto neumático:

Rc1/4

Conexión de escape:

G1/2

Caudal máximo:

57dm³/s

Nota: Caudal máximo con 6,3 bar de presión de entrada y caída de presión de 0,5 bar

Presión de apertura total:

Caudal pleno cuando la presión secundaria alcanza el 50 ... 80% de la presión de entrada.

Conexión	Modelo accto. eléctrico	kg	Modelo accto. neumático	kg
G1/4	P64F-2GC-PFN	2,07	P64F-2GA-NNN	1,96
G3/8	P64F-3GC-PFN	2,05	-	-
G1/2	P64F-4GC-PFN	2,02	-	-
G3/4	P64F-6GC-PFN	2,38	-	-

* Modelos sin conector. Para solicitar modelos con conector reemplazar 'N' en el 10º dígito por 'A' ej. P64F-2GC-PFA

ACCESORIOS

Conexión	Kit soporte	Válvula de corte 3/2	Silenciador	Conector **
G1/4	74504-50	T64T-2GB-P1N	MB004B	M/P24121/1* 10 ... 50 V c.a./c.c.
G3/8	74504-50	T64T-3GB-P1N	MB004B	M/P24121/2 70 ... 110 V c.a.
G1/2	74504-50	T64T-4GB-P1N	MB004B	
G3/4	74504-50	T64T-6GB-P1N	MB004B	

* Intensidad de la luz reducida a 12 V.

** Para otros conectores del solenoide ver página 72

SISTEMA MODULAR EXCELON

Conjuntos montados

Filtro/ regulador y lubricador

G $\frac{1}{4}$... G $\frac{1}{2}$



Los conjuntos incluyen: filtro-regulador y lubricador micro-fog completo con válvula de corte con escape, sin manómetro de presión y soportes montados.

Alta eficacia en la eliminación de agua y partículas sólidas.

Depósitos con sistema de montaje tipo bayoneta.

Pomo de regulación con bloqueo, accesorio antimanipulación (opcional).

El visor de goteo de aceite se puede observar desde todos los ángulos, simplificando el ajuste y la instalación.

Lubricador micro-fog.

DATOS TÉCNICOS

Fluido:

Aire comprimido

Presión máxima de entrada:

10 bar

Temperatura ambiente:

-20°C a +50°C

Consultar a nuestro Servicio Técnico para temperaturas inferiores a +2°C

Conjuntos montados

Conexión	Elem. filtrante (µm)	Depósito	Gama de presión (bar)	kg	Funcionamiento	Modelo Purga auto	Purga manual
G1/4	40	Transparente	0,3 ... 10	1,65	Escape	BL72-201GA	BL72-221G
G3/8	40	Transparente	0,3 ... 10	2,26	Escape	BL73-301G	BL73-321G
G1/2	40	Transparente con protector	0,3 ... 10	3,55	Escape	BL74-401G	BL74-421G

ACCESORIOS

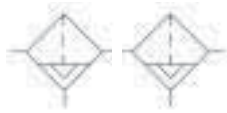
Serie	Conexión	Manómetro 0 ... 10 bar	Accesorios y precinto antimanipulación	Válvula de corte 3/2
BL72	G1/4	18-013-989	4255-51	T72T-2GA-P1N
BL73	G3/8	18-013-013	4455-51	T73T-3GA-P1N
BL74	G1/2	18-013-013	4355-51	T74T-4GA-P1N

SISTEMA MODULAR EXCELON

Filtros standard

F72G, F73G, F74G

G $\frac{1}{4}$ a G $\frac{3}{4}$



El diseño Excelon permite la instalación en línea o modular con otros productos Excelon.

Depósitos con sistema de montaje tipo bayoneta.

DATOS TÉCNICOS

Fluido:

Sólo aire comprimido

Presión máxima de entrada:

10 bar

Temperatura ambiente:

-34°C a +50°C

Consultar a nuestro Servicio Técnico para temperaturas inferiores a +2°C

Conexión	Caudal dm ³ /s	kg	Modelo		Kit mantenim.	
			Purga auto	Purga manual	Purga auto	Purga manual
G1/4	30	0,45	F72G-2GN-AL3	F72G-2GN-QT3	F72G-KITA40	F72G-KITM40
G1/4	29	0,50	F73G-2GN-AT3	F73G-2GN-QT3	F73G-KITA40	F73G-KITM40
G3/8	30	0,45	F72G-3GN-AL3	F72G-3GN-QT3	F72G-KITA40	F72G-KITM40
G3/8	35	0,50	F73G-3GN-AT3	F73G-3GN-QT3	F73G-KITA40	F73G-KITM40
G3/8	66	1,42	F74G-3GN-AP3*	F74G-3GN-QP3*	F74G-KITA40	F74G-KITM40
G1/2	38	0,50	F73G-4GN-AT3	F73G-4GN-QT3	F73G-KITA40	F73G-KITM40
G1/2	83	0,81	F74G-4GN-AP3*	F74G-4GN-QP3*	F74G-KITA40	F74G-KITM40
G3/4	83	0,79	F74G-6GN-AP3*	F74G-6GN-QP3*	F74G-KITA40	F74G-KITM40

* Transparente con protección

ACCESORIOS

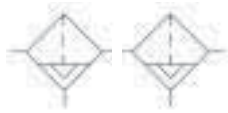
Serie	Conexión	Soporte de montaje en pared	Quikclamp	Quikclamp y soporte en pared
F72G	G1/4	4224-50	4214-51	4214-52
	G3/8	4224-50	4214-51	4214-52
	G1/4	4424-50	4314-51	4314-52
	G3/8	4424-50	4314-51	4314-52
F73G	G1/2	4424-50	4314-51	4314-52
	G3/4	4424-50	4314-51	4314-52
	G3/8	4324-50	4314-51	4314-52
	G1/2	4324-50	4314-51	4314-52
F74G	G3/4	4324-50	4314-51	4314-52

SISTEMA MODULAR EXCELON

'Puraire'[®] filtros para eliminar aceite

F72C, F73C, F74C, F74H

G¹/₄ a G³/₄



F72C



F74H

El diseño Excelon permite la instalación en línea o modular con otros productos Excelon

Alta eficacia en eliminación de partículas sólidas.

Depósito con sistema de montaje tipo bayoneta

Indicador de colmataje estándar

Nota: Instalar con un pre-filtro de 5 µm previo a este filtro.

DATOS TÉCNICOS

Fluido:

Aire comprimido

Presión máxima de entrada:

10 bar depósito transparente o con protección

8 bar depósito transparente F72C con purga automática

Contenido de aceite residual:

0,01 mg/m³ a +21°C

Eficacia de filtración:

0,01 µm

Temperatura ambiente:

-34°C a +50°C

Consultar a nuestro Servicio Técnico para temperaturas inferiores a +2°C

Conexión	Caudal dm ³ /s	kg	Depósito	Modelo Purga auto	Purga manual	Kit mantenim.
G ¹ / ₄	4,5	0,40	Transparente	F72C-2GD-ALO	F72C-2GD-QT0	F72C-KITA0C
G ¹ / ₄	10,0	0,54	Transparente	F73C-2GD-ATO	F73C-2GD-QT0	F73C-KITA0C
G ³ / ₈	4,5	0,40	Transparente	F72C-3GD-ALO	F72C-3GD-QT0	F72C-KITA0C
G ³ / ₈	10,0	0,54	Transparente	F73C-3GD-ATO	F73C-3GD-QT0	F73C-KITA0C
G ³ / ₈	16,0	0,85	Transparente con protector	F74C-3GD-APO	F74C-3GD-QP0	F74C-KITA0C
G ¹ / ₂	10,0	0,54	Transparente	F73C-4GD-ATO	F73C-4GD-QT0	F73C-KITA0C
G ¹ / ₂	16,0	0,83	Transparente con protector	F74C-4GD-APO	F74C-4GD-QP0	F74C-KITA0C
G ¹ / ₂	28,0	1,11	Transparente con protector	F74H-4GD-APO	F74H-4GD-QP0	F74H-KITA0C
G ³ / ₄	28,0	1,10	Transparente con protector	F74H-6GD-APO	F74H-6GD-QP0	F74H-KITA0C

ACCESORIOS

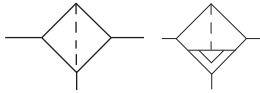
Serie	Conexión	Soporte de montaje en pared	Quikclamp	Quikclamp y soporte en pared
F72C	G ¹ / ₄	4224-50	4214-51	4214-52
	G ³ / ₈	4224-50	4214-51	4214-52
F73C	G ¹ / ₄	4424-50	4314-51	4314-52
	G ³ / ₈	4424-50	4314-51	4314-52
	G ¹ / ₂	4424-50	4314-51	4314-52
F74C, F74H	G ³ / ₄	4424-50	4314-51	4314-52
	G ³ / ₈	4324-50	4314-51	4314-52
	G ¹ / ₂	4324-50	4314-51	4314-52
	G ³ / ₄	4324-50	4314-51	4314-52

SISTEMA MODULAR EXCELON

'Ultraire®' filtros para eliminar vapor de aceite

F72V, F74V

G $\frac{1}{4}$ a G $\frac{3}{4}$



F72V

F74V

El diseño Excelon permite la instalación en línea o modular con otros productos Excelon.

El elemento de carbón activo tipo adsorbente elimina los vapores de aceite y olores de hidrocarburos.

Depósito con sistema de montaje tipo bayoneta.

Color azul de alta intensidad que cambia la indicación (F72V)

DATOS TÉCNICOS

Fluido:

Aire comprimido

Presión máxima de entrada:

10 bar (F72V)

17 bar (F74V)

Contenido de aceite residual:

0,003 mg/m³ máx. a +20°C.

Temperatura ambiente:

Depósito transparente: -34°C a +50°C (F72V)

Depósito metálico: -34°C a +65°C (F74V)

Consultar a nuestro Servicio Técnico para temperaturas inferiores a +2°C

Conexión	Caudal dm ³ /s	Depósito	kg	Modelo	Kit mantenim.
G $\frac{1}{4}$	1,6	Transparente	0,52	F72V-2GN-ETC	F72V-KITA0V
G $\frac{3}{8}$	1,6	Transparente	0,52	F72V-3GN-ETC	F72V-KITA0V
G $\frac{3}{8}$	13	Metálico	1,15	F74V-3GN-EMA	F74V-KITA0V
G $\frac{1}{2}$	13	Metálico	1,14	F74V-4GN-EMA	F74V-KITA0V
G $\frac{3}{4}$	13	Metálico	1,12	F74V-6GN-EMA	F74V-KITA0V

ACCESORIOS

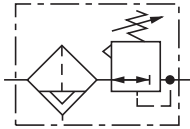
Serie	Conexión	Soporte de montaje en pared	Quikclamp	Quikclamp y soporte en pared
F72V	G $\frac{1}{4}$	4224-50	4214-51	4214-52
	G $\frac{3}{8}$	4224-50	4214-51	4214-52
F74V	G $\frac{3}{8}$	4324-50	4314-51	4314-52
	G $\frac{1}{2}$	4324-50	4314-51	4314-52
	G $\frac{3}{4}$	4324-50	4314-51	4314-52

SISTEMA MODULAR EXCELON

Filtro/reguladores

B72G, B73G, B74G

G $\frac{1}{4}$ a G $\frac{3}{4}$



B72G



B73G



B74G

El diseño Excelon permite la instalación en línea o modular con otros productos Excelon.

Alta eficacia en la eliminación de agua y partículas sólidas.

Depósito con sistema de montaje tipo bayoneta.

Pomo de regulación con bloqueo y accesorio antimanipulación.

Conexión	Caudal dm ³ /s	Depósito	kg	Modelo		Kit mantenim.	
				Purga auto	Purga manual	Purga auto	Purga manual
G1/4	38	Transparente	0,56	B72G-2GK-AL3-RMN	B72G-2GK-QT3-RMN	B72G-KITA40R	B72G-KITM40R
G1/4	49	Transparente	0,7	B73G-2GK-AT3-RMN	B73G-2GK-QT3-RMN	B73G-KITA40R	B73G-KITM40R
G3/8	38	Transparente	0,56	B72G-3GK-AL3-RMN	B72G-3GK-QT3-RMN	B72G-KITA40R	B72G-KITM40R
G3/8	50	Transparente	0,7	B73G-3GK-AT3-RMN	B73G-3GK-QT3-RMN	B73G-KITA40R	B73G-KITM40R
G3/8	77	Transparente con protector	1,25	B74G-3GK-AP3-RMN	B74G-3GK-QP3-RMN	B74G-KITA40R	B74G-KITM40R
G1/2	50	Transparente	0,7	B73G-4GK-AT3-RMN	B73G-4GK-QT3-RMN	B73G-KITA40R	B73G-KITM40R
G1/2	100	Transparente con protector	1,25	B74G-4GK-AP3-RMN	B74G-4GK-QP3-RMN	B74G-KITA40R	B74G-KITM40R
G3/4	100	Transparente con protector	1,30	B74G-6GK-AP3-RMN	B74G-6GK-QP3-RMN	B74G-KITA40R	B74G-KITM40R

DATOS TÉCNICOS

Fluido:

Aire comprimido

Presión máxima de entrada:

10 bar

Conexión manómetro:

1/8" ISO cilíndrica

Temperatura ambiente:

-34°C a +50°C.

Consultar a nuestro Servicio Técnico para temperaturas inferiores a +2°C

ACCESORIOS

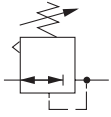
Serie	Conexión	Soporte de montaje en pared	Tuerca de montaje en panel	Manómetro 0 ... 10 bar	Accesorios y precinto antimanipulación	Quikclamp	Quikclamp y soporte en pared
B72G	G1/4	4224-50	74316-50	18-013-989	4255-51	4214-51	4214-52
	G3/8	4224-50	74316-50	18-013-989	4255-51	4214-51	4214-52
B73G	G1/4	4424-50	4461-50	18-013-013	4455-51	4314-51	4314-52
	G3/8	4424-50	4461-50	18-013-013	4455-51	4314-51	4314-52
	G1/2	4424-50	4461-50	18-013-013	4455-51	4314-51	4314-52
	G3/4	4424-50	4461-50	18-013-013	4455-51	4314-51	4314-52
B74G	G3/8	4324-50	4368-51	18-013-013	4355-51	4314-51	4314-52
	G1/2	4324-50	4368-51	18-013-013	4355-51	4314-51	4314-52
	G3/4	4324-50	4368-51	18-013-013	4355-51	4314-51	4314-52

SISTEMA MODULAR EXCELON

Reguladores de presión

R72G, R73G, R74G

G $\frac{1}{4}$ a G $\frac{3}{4}$



R72G



R73G



R74G

El diseño Excelon permite la instalación en línea o modular.

Válvula de control diseñada para una óptima regulación.

Los modelos standard con escape permiten una reducción de la presión de salida cuando en el sistema existe una sobrepresión.

Pomo de regulación con bloqueo, accesorio antimanipulación.

Los reguladores en batería pueden montarse juntos para proporcionar diferentes presiones reguladas a partir de una presión primaria.

Conexión	Caudal dm ³ /s	kg	Modelo	Kit mantenim.
G $\frac{1}{4}$	33	0,36	R72G-2GK-RMN	R72G-KITR
G $\frac{1}{4}$	50	0,48	R73G-2GK-RMN	R73G-KITR
G $\frac{3}{8}$	33	0,36	R72G-3GK-RMN	R72G-KITR
G $\frac{3}{8}$	60	0,48	R73G-3GK-RMN	R73G-KITR
G $\frac{3}{8}$	98	0,82	R74G-3GK-RMN	R74G-KITR
G $\frac{1}{2}$	60	0,48	R73G-4GK-RMN	R73G-KITR
G $\frac{1}{2}$	105	0,80	R74G-4GK-RMN	R74G-KITR
G $\frac{3}{4}$	105	0,78	R74G-6GK-RMN	R74G-KITR

Para regulador reversible, reemplazar la 'G' en el 4º dígito por 'R', ej. R7*R-*GK-RMN

DATOS TÉCNICOS

Fluido:

Aire comprimido

Presión máxima de entrada:

20 bar

Conexión manómetro:

1/8" ISO cilíndrica

Temperatura ambiente:

-34°C a +65°C [R72G]

-34°C a +80°C [R73G y R74G]

Consultar a nuestro Servicio Técnico para temperaturas inferiores a +2°C

ACCESORIOS

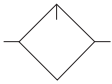
Serie	Conexión	Soporte de montaje en pared	Tuerca de montaje en panel	Manómetro 0 ... 10 bar	Accesorios y precinto antimanipulación	Quikclamp	Quikclamp y soporte en pared
R72G	G $\frac{1}{4}$						
	G $\frac{3}{8}$	4224-50	74316-50	18-013-989	4255-51	4214-51	4214-52
R73G	G $\frac{1}{4}$	4424-50	74316-50	18-013-027	4255-51	4214-51	4214-52
	G $\frac{3}{8}$	4424-50	4461-50	18-013-013	4455-51	4314-51	4314-52
	G $\frac{1}{2}$	4424-50	4461-50	18-013-013	4455-51	4314-51	4314-52
	G $\frac{3}{4}$	4424-50	4461-50	18-013-013	4455-51	4314-51	4314-52
R74G	G $\frac{3}{8}$	4324-50	4368-51	18-013-013	4355-51	4314-51	4314-52
	G $\frac{1}{2}$	4324-50	4368-51	18-013-013	4355-51	4314-51	4314-52
	G $\frac{3}{4}$	4324-50	4368-51	18-013-013	4355-51	4314-51	4314-52

SISTEMA MODULAR EXCELON

Lubricadores

L72, L73, L74

G $\frac{1}{4}$ a G $\frac{3}{4}$



L72



L73



L74

El diseño Excelon permite la instalación en línea o modular.

Depósito con sistema de montaje tipo bayoneta.

El sensor de caudal proporciona una relación constante aceite/aire para una amplia gama de caudales.

Visor de goteo de aceite que puede observarse desde todos los ángulos, simplificando el ajuste y la instalación.

Micro-fog y oil-fog.

DATOS TÉCNICOS

Fluido:

Aire comprimido

Presión máxima de entrada:

10 bar

Caudal inicial:

L72C 0,47 dm³/s

L72M 0,94 dm³/s

L73 0,71 dm³/s

L74 0,94 dm³/s

Caudal mínimo necesario para el funcionamiento del lubricador a 6,3 bar de presión de entrada

Temperatura ambiente:

-20°C a +50°C

Consultar a nuestro Servicio Técnico para temperaturas inferiores a +2°C

Conexión	Caudal dm ³ /s	Depósito	Capacidad depósito	kg	Modelo	Kit mantenim.
G1/4	24	Transparente	0,04	0,49	L72M-2GP-ETN	L72M-KIT
G1/4	50	Transparente	0,1	0,49	L73M-2GP-ETN	L73M-KIT
G3/8	24	Transparente	0,04	0,49	L72M-3GP-ETN	L72M-KIT
G3/8	64	Transparente	0,1	0,55	L73M-3GP-ETN	L73M-KIT
G1/2	64	Transparente	0,1	0,55	L73M-4GP-ETN	L73M-KIT
G3/8	50	Transparente con protector	0,2	0,60	L74M-3GP-QPN	L74M-KIT
G1/2	70	Transparente con protector	0,2	0,60	L74M-4GP-QPN	L74M-KIT
G3/4	70	Transparente con protector	0,2	0,90	L74M-6GP-QPN	L74M-KIT

Los modelos referenciados son Micro-fog. Para modelos Oil-fog, incluyendo kits de recambio, reemplazar 'M' en el 4º dígito por 'C' ej. L72C-2GP-ETN

ACCESORIOS

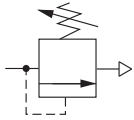
Serie	Conexión	Soporte de montaje en pared	Quikclamp	Quikclamp y soporte en pared
L72	G1/4			
	G3/8			
L73	G1/4			
	G3/8			
L74	G1/2			
	G3/8			

SISTEMA MODULAR EXCELON

Válvulas de seguridad

V72G, V74G

G $\frac{1}{4}$ a G $\frac{3}{4}$



V72G



V74G

El diseño Excelon permite la instalación en línea o modular.
 Pomo de regulación con bloqueo y accesorio antimanipulación.
 Protege la instalación de aire de las sobrepresiones creadas en los circuitos neumáticos.

Conexión	kg	Modelo	Kit mantenim.
G1/4	0,33	V72G-2GK-NMN	V72G-KIT
G3/8	0,33	V72G-3GK-NMN	V72G-KIT
G3/8	0,69	V74G-3GK-NMN	V74G-KIT
G1/2	0,68	V74G-4GK-NMN	V74G-KIT
G3/4	0,67	V74G-6GK-NMN	V74G-KIT

Nota: para combinaciones Excelon 73 utilizar V74G.

Las válvulas de seguridad Norgren cumplen con la categoría 0(S.E.P.) y la categoría 1 de la directiva de Equipos de Presión 97/23/EC.

DATOS TÉCNICOS

Fluido:

Aire comprimido

Conexión manómetro:

1/8" ISO cilíndrica

Orificio de escape:

G1/4 (V72G), G1/2 (V74G)

Temperatura ambiente:

-34°C a +65°C (V72G)

-34°C a +80°C (V74G)

Consultar a nuestro Servicio Técnico para temperaturas inferiores a +2°C

ACCESORIOS

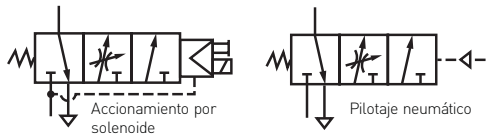
Serie	Conexión	Soporte de montaje en pared	Tuerca de montaje en panel	Manómetro 0 ... 10 bar	Accesorios y precinto antimanipulación	Quikclamp	Quikclamp y soporte en pared
V72G	G1/4						
	G3/8	4224-50	74316-50	18-013-989	4255-51	4214-51	4214-52
V74G	G3/8	4224-50	74316-50	18-013-989	4255-51	4214-51	4214-52
	G1/2	4324-50	4368-51	18-013-013	4355-51	4314-51	4314-52
	G3/4	4324-50	4368-51	18-013-013	4355-51	4314-51	4314-52

SISTEMA MODULAR EXCELON

Válvulas de arranque progresivo/descarga

P72F, P74F

G $\frac{1}{4}$ a G $\frac{3}{4}$



P72F



P74F

Ayuda a los diseñadores de maquinaria a cumplir con la Normativa Europea de Maquinaria y las regulaciones PUWER (Provision and Use of Work Equipment Regulations).

Arranque progresivo controlado.

Alta capacidad de caudal.

Válvula de descarga rápida.

Mando manual de bloqueo opcional -cuando actúa anula la señal de mando y pone en descarga el circuito.

DATOS TÉCNICOS

Fluido:

Aire comprimido

Presión de trabajo máxima:

10 bar

Presión de trabajo mínima:

3 bar

Temperatura ambiente:

+5°C a +50°C.

Consultar a nuestro Servicio Técnico para temperaturas inferiores a +2°C

Conexión piloto neumático:

P74F M5

P74F Rc1/4

Conexión de escape:

P72F Rc1/4

P74F G1/2

Caudal máximo:

P72F 21 dm³/s

P74F 57 dm³/s

Nota: Caudal máximo con 6,3 bar de presión de entrada y caída de presión de 0,5 bar

Presión de apertura total:

Caudal total cuando la presión secundaria alcanza el 50 ... 80% de la presión de entrada.

Conexión	kg	Modelo accto. eléctrico*	kg	Modelo accto. neumático
G1/4	2,0	P72F-2GC-PFN	0,88	P72F-2GA-NNN
G3/8	2,0	P72F-3GC-PFN		
G1/2	1,05	P74F-4GC-PFN	1,02	P74F-4GA-NNN
G3/4	1,41	P74F-6GC-PFN		

Los modelos de accionamiento eléctrico se suministran con solenoides de 24 V c.c. 2 W pero sin conectores.

* Para solicitar una unidad con conector reemplazar 'N' en el 12º dígito por 'A' ej. P7*F-*GC-PFA

ACCESORIOS

Serie	Conexión	Silenciador	Quikclamp	Quikclamp y soporte en pared	Conector con prensaestopas para solenoide de 22 mm **
P72F	G1/4	MB002B	4214-51	4214-52	M/P24121/1*
	G3/8	MB002B	4214-51	4214-52	M/P24121/2
P74F	G1/2	MB004B	4314-51	4314-52	M/P19063
	G3/4	MB004B	4314-51	4314-52	-

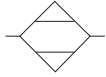
* Intensidad de luz reducida a 12 V.

** Para otros conectores del solenoide ver página 72

SECADOR DE MEMBRANA

W07M, W72M, W74M

G1/4, G1/2



Elimina el vapor de agua del aire comprimido

Proporciona un descenso del punto de rocío hasta 44°C por debajo de la temperatura ambiente, en función del caudal de aire a través de la membrana

Un punto de rocío de 11°C por debajo de la temperatura ambiente es adecuado para la mayoría de aplicaciones industriales

Los modelos W72 y W74 utilizan el diseño Quikclamp de la serie Excelon, que permite la instalación en línea o modular con los productos de las Series 72, 73 y 74

W07 disponible sólo para la instalación en línea

Fácil instalación, no necesita alimentación

Libre de mantenimiento con la pre-filtración adecuada

Pérdida de carga mínima

DATOS TÉCNICOS

Fluido:

Aire comprimido, pre-filtrado a 0,01 µm y libre de aceites

Presión de trabajo máxima:

10 bar

Temperatura ambiente:

-20 a 80°C

El aire suministrado debe ser lo suficientemente seco para evitar la formación de hielo a temperaturas inferiores +2°C.

Conexión	Caudal nominal (dm³/s)		Presión diferencial (bar)	kg	Modelo
	Salida	Entrada			
G1/4	1,00	1,06	0,028	0,39	W07M-2GN-NNA
G1/4	2,40	2,65	0,023	0,82	W72M-2GN-NNB
G1/4	4,75	5,27	0,062	0,84	W72M-2GN-NNC
G1/2	14,20	15,76	0,093	1,79	W74M-4GN-NNE

SISTEMA MODULAR EXCELON ACCESORIOS

VÁLVULAS DE CONTROL DE ACCIONAMIENTO ELÉCTRICO

Serie	Conexión	Función	Tipo	Modelo
72	G1/4	3/2 NC	Solenoide	P72C-2GC-PFN
72	G1/4	3/2 NC	Piloto	P72C-2GA-NNN
72	G3/8	3/2 NC	Solenoide	P72C-3GC-PFN
74	*	3/2 NC	Solenoide	P74C-NGC-PFA

*Conexiones sin rosca, utilizar Quikclamps.

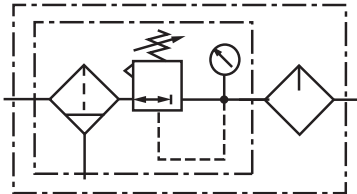
Elevado caudal, retorno por muelle
Accionamiento eléctrico o neumático



COMBINACIONES

P1H Filtro/reguladores y lubricadores

G1/8, G1/4



Pueden solicitarse combinaciones de filtro-reguladores/filtros y lubricadores como unidades pre-montadas.

Control completo de la filtración y lubricación en una sola unidad.

Versiones Micro-fog para la mayoría de aplicaciones neumáticas standard.

DATOS TÉCNICOS

Fluido:

Sólo aire comprimido

Presión máxima de entrada:

10 bar

Temperatura ambiente:

-20°C a +50°C.

Consultar a nuestro Servicio Técnico para temperaturas inferiores a +2°C

Combinaciones Filtro/Regulador y Lubricador

Conexión	kg	Modelo Purga auto	Purga manual
G1/8	0,37	P1H-100-A3QG	P1H-100-M3QG
G1/4	0,35	P1H-200-A3QG	P1H-200-M3QG

Los modelos referenciados incluyen rosca ISO cilíndrica, depósito transparente, filtro-regulador con escape, purga automática o manual, elemento de 40µm y gama de regulación de 0,3 a 7 bar (combinaciones de filtro/regulador/lubricador)

ACCESORIOS

Tuerca de montaje en panel	Manómetro 0 ... 10 bar
----------------------------	---------------------------



18-025-003



18-013-989

FILTROS STANDARD

F07

G1/8, G1/4



Filtros de conexión directa con alta eficacia en la eliminación de agua.

Suministro con purgas automáticas como standard.

Alto caudal con caída de presión mínima.

DATOS TÉCNICOS

Fluido:

Sólo aire comprimido

Presión máxima de entrada:

10 bar

Temperatura ambiente:

-34°C a +50°C

Consultar a nuestro Servicio Técnico para temperaturas inferiores a +2°C

Conexión	Caudal dm ³ /s	Purga	Depósito	kg	Modelo	Kit mantenim.
G1/8	9	Auto.	Trans.	0,13	F07-100-A3TG	F07-KITA40
G1/8	9	Manual	Trans.	0,13	F07-100-M3TG	F07-KITM40
G1/4	11,5	Auto.	Trans.	0,13	F07-200-A3TG	F07-KITA40
G1/4	11,6	Manual	Trans..	0,13	F07-200-M3TG	F07-KITM40

Modelos referenciados con rosca ISO cilíndrica y elemento de 40 µm.

ACCESORIOS

Kit soporte

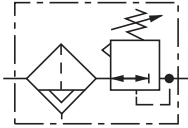


5939-06

FILTRO/REGULADORES

B07

G1/8, G1/4



Filtro-reguladores para todas las aplicaciones neumáticas en general.

Su diseño de alto rendimiento proporciona un alto caudal con mínima caída de presión.

Ajuste mediante pomo con bloqueo deslizante.

DATOS TÉCNICOS

Fluido:

Sólo aire comprimido

Presión máxima de entrada:

10 bar

Conexión manómetro:

1/8" ISO cilíndrica

Temperatura ambiente:




-34°C a +50°C

Consultar a nuestro Servicio Técnico para temperaturas inferiores a +2°C

Conexión	Caudal dm³/s	Purga	Depósito	Presión (bar)	kg	Modelo	Kit mantenim.
G1/8	6,2	Auto.	Transparente	0,3 ... 7	0,26	B07-101-A3KG	B07-KITA40R
G1/8	6,2	Manual	Transparente	0,3 ... 7	0,26	B07-101-M3KG	B07-KITM40R
G1/4	6,5	Auto.	Transparente	0,3 ... 7	0,26	B07-201-A3KG	B07-KITA40R
G1/4	6,5	Manual	Transparente	0,3 ... 7	0,26	B07-201-M3KG	B07-KITM40R

Los modelos referenciados incluyen rosca Iso cilíndrica membrana con escape y elemento filtrante de 40µm.

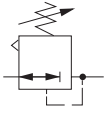
ACCESORIOS

Tuerca de montaje en panel	Manómetro 0 ... 10 bar	Montaje en panel
		
18-025-003 [Incluye tuerca 2962-89]	18-013-989	2962-89 [Tuerca en plástico] 2962-04 [Tuerca metálica]

REGULADORES

R07

G1/8, G1/4



Reguladores para todas las aplicaciones neumáticas en general.

Con escape como standard.

Ajuste mediante pomo con bloqueo deslizante

DATOS TÉCNICOS

Fluido:

Sólo aire comprimido

Presión máxima de entrada:

20 bar

Conexión manómetro:

1/8" ISO cilíndrica

Temperatura ambiente:




-34°C a +65°C

Consultar a nuestro Servicio Técnico para temperaturas inferiores a +2°C

Conexión	Caudal dm ³ /s	Presión (bar)	kg	Modelo	Kit mantenim.
G1/8	6,5	0,3 ... 7	0,19	R07-100-RNKG	R07-KITR
G1/8	7,5*	0,5 ... 10	0,16	R07-105-RNMG	R07-KITR
G1/4	7	0,3 ... 7	0,19	R07-200-RNKG	R07-KITR
G1/4	7,5*	0,5 ... 10	0,16	R07-205-RNMG	R07-KITR

Los modelos referenciados son con rosca ISO cilíndrica, membrana con escape.

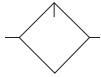
ACCESORIOS

Kit soporte	Manómetro 0 ... 10 bar	Montaje en panel
		
18-025-003 (incluye tuerca panel 2962-89)	18-013-989 (0 ... 10 bar)	2962-89 (sólo tuerca de plástico) 2962-04 (sólo tuerca metálica)

LUBRICADORES

L07

G1/8 ... G1/4



Los lubricadores Micro-fog proporcionan una fina niebla para la mayoría de aplicaciones neumáticas en general.

DATOS TÉCNICOS

Fluido:

Sólo aire comprimido

Presión máxima de entrada:

10 bar

Caudal inicial:

0,24 dm³/s

Caudal mínimo necesario para el funcionamiento del lubricador a 6,3 bar de presión de entrada

Temperatura ambiente:

-20°C a +50°C

Consultar a nuestro Servicio Técnico para temperaturas inferiores a +2°C

Lubricador Micro-fog

Conexión	Caudal dm ³ /s	Depósito	Capacidad depósito - litros	kg	Modelo	Kit mantenim.
G1/8	5	Transparente	0,03	0,13	L07-100-MPQG	L07-KIT
G1/4	6,7	Transparente	0,03	0,13	L07-200-MPQG	L07-KIT

ACCESORIOS

Tuerca de montaje en panel



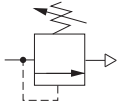
18-025-003

[incluye tuerca panel 2962-89]

VÁLVULAS DE SEGURIDAD – TIPO MEMBRANA

V07

G1/8 ... G1/4"



Protege los sistemas de aire comprimido de sobrepresiones.

Las válvulas de seguridad Norgren cumplen con la categoría 0(S.E.P.) y la categoría 1 de la directiva de Equipos de Presión 97/23/EC.

DATOS TÉCNICOS

Fluido:

Sólo aire comprimido

Conexión manómetro:

1/8" ISO cilíndrica

Orificio de escape:

Como conexión de entrada




Temperatura ambiente:

-34°C a +65°C

Consultar a nuestro Servicio Técnico para temperaturas inferiores a +2°C

Conexión	Presión (bar)	kg	Modelo	Kit mantenim.
G1/8	0,3 ... 9	0,13	V07-100-NNLG	V07-KIT
G1/4	0,3 ... 9	0,13	V07-200-NNLG	V07-KIT

ACCESORIOS

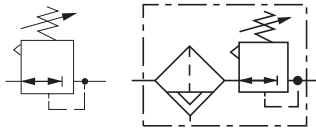
Kit soporte	Manómetro	Montaje en panel
		
18-025-003 (incluye tuerca panel 2962-89)	18-013-989 (0 ... 10 bar)	2962-89 (sólo tuerca de plástico) 2962-04 (sólo tuerca metálica)

REGULADORES EN ACERO INOXIDABLE

Reguladores de presión, filtro-reguladores

B05, R05

1/4" NPTF



Materiales metálicos según recomendaciones NACE*

Diseño miniatura y anti-corrosión

Ajuste mediante pomo con bloqueo

Adecuados para la marina, fuerabordas, aplicaciones dentales y de procesamiento de alimentos



Fácil montaje en panel

* National Association of Corrosion Engineers – recomendaciones oficiales para yacimientos de petróleo sobre la resistencia al cracking del sulfuro a presión, común en zonas petrolíferas y otros ambientes corrosivos.

Filtro-Reguladores standard

Conexión	Caudal dm ³ /s	Elem.filtrante (µm)	Purga	Presión (bar)	Funcionamiento	kg	Modelo	Kit mantenim.
1/4 NPTF	5	5	Manual	0,3 ... 8,6	Escape	0,42	B05-233-M1LA	B05-KITM05R
1/4 NPTF	3	-	-	0,3 ... 8,6	Escape	0,20	R05-200-RNLA	R05-KITR

ACCESORIOS

Serie	Manómetro (0 ... 6 bar)	Montaje en panel
R05	 18-013-844	 2962-89 [Sólo tuerca]
B05	18-013-844	2962-89 [sólo tuerca]

DATOS TÉCNICOS

Fluido:

Sólo aire comprimido

Presión máxima de entrada:

17 bar

Conexión manómetro:

1/8" ISO cilíndrica

Temperatura ambiente:

-34°C a +66°C

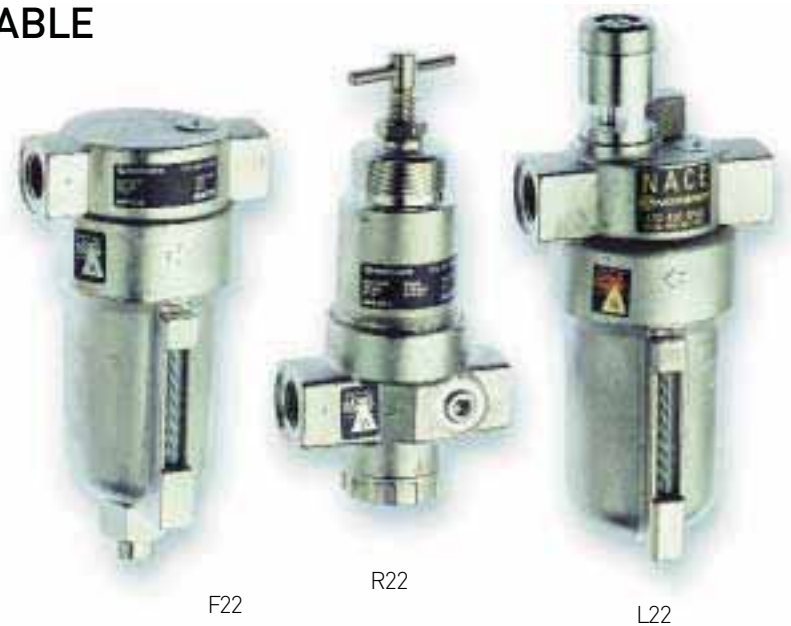
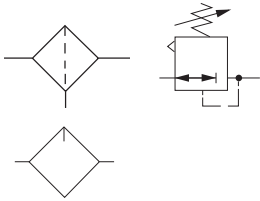
Consultar a nuestro Servicio Técnico para temperaturas inferiores a +2°C

EQUIPOS EN ACERO INOXIDABLE

Filtros, reguladores, lubricadores

F22, R22, L22

1/2" NPT



Aprobado por el Lloyds Register

Los materiales cumplen las recomendaciones NACE* (revisión MR-0175, 2002)

Elemento de 25 µm y purga automática como standard

Depósitos metálicos orientables con visor de cristal

* Asociación Nacional de Ingenierías de Corrosión -recomendaciones oficiales para yacimientos de petróleo sobre la resistencia al cracking del sulfuro a presión común en zonas petrolíferas y otros ambientes corrosivos.

DATOS TÉCNICOS

Fluido:

Sólo aire comprimido

Presión máxima de entrada:

17 bar [F22]

20 bar [R22]

Conexión manómetro:

1/8" ISO cilíndrica

Temperatura ambiente:

-20°C a +80°C

Consultar a nuestro Servicio Técnico para temperaturas inferiores a +2°C

Filtros

Conexión	Caudal dm³/s*	Elem.filtrante (µm)	Purga	Depósito	kg	Modelo	Kit mantenim.
1/2 NPTF	57	25	Auto.	Metálico	1,88	F22-400-A7DA	F22-KITA25
1/2 NPTF	57	25	Manual	Metálico	1,84	F22-400-M7DA	F22-KITM25

* Caudal máximo con 6,3 bar de presión de entrada y 0,5 bar de caída de presión.

Reguladores de presión

Conexión	Caudal dm³/s*	Presión (bar)	Funcionamiento	kg	Modelo	Kit mantenim.
1/2 NPTF	50	0,4 ... 10	Escape	1,52	R22-401-RNMA	R22-KITR

Puede ajustarse a una presión de salida de cero bar y, generalmente a presiones superiores a las especificadas.

* Máximo caudal con 10 bar de presión de entrada, 6,3 bar de salida y 1 bar de caída de presión.

Lubricador

Conexión	Caudal dm³/s*	Caudal inicial (dm³/s)‡#	Funcionamiento	Depósito	Capacidad del depósito	kg	Modelo**	Kit mantenim.
1/2 NPTF	48	1,7	Oil-fog	Metálico	0,2 l	1,93	L22-400-OP8A	L22-KIT

Caudal con entrada de presión a 6,3 bar y caída de presión de 0,5 bar.

* Los modelos indicados en la tabla no deben colocarse después de la válvula de control direccional. Solicitar el lubricador oil-fog bidireccional opcional para utilizar bajo dichas condiciones.

‡ Caudal inicial a 6,3 bar.

ACCESORIOS

Serie	Kit soporte	Manómetro 0 ... 10 bar	Tuerca de montaje en panel
F22			
R22	18-001-962	18-013-909	18-001-959 (Tuerca panel y soporte individual)
L22	18-001-962		

GAMAS ADICIONALES

REGULADORES DE PRECISIÓN

DATOS TÉCNICOS

Fluido:

Sólo aire comprimido

Presión máxima de entrada:

10 bar (11-818-100)

14 bar (11-818-110)

8 bar (11-818-999)

Temperatura ambiente:

0°C a +70°C

Consultar a nuestro Servicio Técnico para temperaturas inferiores a +2°C

Compacto, reguladores de alta precisión para el calibrado del aire, uso en laboratorio y control pilotado preciso. *

* No recomendado para el uso en final de línea, consultar con nuestro Servicio Técnico para más información

Conexión	Precisión (bar)**	Presión (bar)	Funcionamiento	kg	Modelo	Kit mantenim.
G1/4	0,01	0,02 ... 0,5	Escape sólo	0,59	11-818-999	2787-96
G1/4	0,03	0,07 ... 4	Escape sólo	0,59	11-818-100	2787-98
G1/4	0,05	0,4 ... 10	Escape sólo	0,59	11-818-110	2787-97

** Variación media de la gama de presiones con una presión de entrada de 7 bar a 2 dm³/s

Delante de estas unidades debe montarse un filtro Purair.

Puede ajustarse a una presión de salida de cero bar y generalmente a presiones superiores a las especificadas



PURGAS AUTOMÁTICAS

Conexión	Depósito	Modelo
G1/2	Transparente	17-816-999

Unidades totalmente automáticas que purgan líquidos en los puntos más bajos de los circuitos de aire comprimido.

La válvula de descarga permite el escape de la presión a la atmósfera antes de llevar a cabo el mantenimiento.

