

Catálogo General 32



Global = más rápido, mejor, más eficiente.

Sumario de productos

Sistemas de armarios		a partir de la página	24
Cajas pequeñas	24	Optipanel	37
RiLAN Industrial	27	Comando-Panel VIP 6000	37
Armarios compactos	28	Cajas de mando	38
Sistemas de armarios	30	Sistemas de brazo soporte/sistemas de pie	39
Sistemas de pupitres	33	Hygienic Design HD	39
Sistemas de armarios PC	35	Acero inoxidable	40
Centros de trabajo industriales	35	Armarios Ex	41
Panel Confort	36	EMC	42

Distribución de corriente		a partir de la página	43
Sistemas de barras hasta 250 A (40 mm)	43	Sistemas de barras hasta 2500 A/3000 A (150 mm)	55
Sistemas de barras hasta 360 A (40 mm)	45	RiLine NH (montaje de placas de montaje)	55
Sistemas de barras RiLine60 800 A (60 mm)	47	Ri4Power con PLS-Maxi hasta 2000 A/3200 A	56
Sistemas de barras RiLine60 800 A/1600 A (60 mm)	47	Ri4Power Forma 1, armarios SV-TS 8	56
Sistemas de barras RiLine60 800 A (60 mm) 4 polos	52	Distribuidor mural para instalaciones ISV	58
Sistemas de barras RiLine60 PLUS hasta 1600 A 4 polos	53	Armarios para instalaciones ISV	59
Sistemas de barras hasta 1250 A (100 mm)	54	Ri4Power Forma 2-4, armarios de distribución/ armarios para cableados	60
Sistemas de barras hasta 1600 A (185 mm)	54		

Sistemas de montaje para la electrónica		a partir de la página	61
ATCA	61	Placas Bus VMEbus	65
MicroTCA/PicoTCA	61	Sistemas modulares para PCs industriales	66
Sistemas modulares CPCI	62	Fuentes de alimentación	66
Placas Bus CPCI	62	Subracks	68
Sistemas modulares VMEbus	64	Cajas de sobremesa/sistema	71

Climatización de sistemas		a partir de la página	72
Módulo de refrigeración/puertas perfil	72	Intercambiadores de calor aire/aire TopTherm	85
Laterales clima	72	Ventiladores con filtro/ventiladores con filtro EMC	86
Refrigeradores para techo TopTherm	73	Refrigeradores modulares	86
Refrigeradores murales	74	Ventiladores modulares/ventiladores modulares Vario	87
Refrigeradores murales TopTherm	74	Turbinas	87
Instalaciones de refrigeración centralizada TopTherm	78	Ventilador para techo y elemento de ventilación	87
Instalaciones de refrigeración centralizada	78	Ventilador de techo	88
Instalaciones submergibles de refrigeración centralizada	81	Resistencias calefactoras para armarios	88
Intercambiador de calor aire/agua	82	Direct Cooling Plate	89
Intercambiador de calor aire/agua TopTherm	84	Liquid Cooling Package	89
Intercambiador de calor agua/agua	84		

Soluciones TI		a partir de la página	90
Cableado estructurado	90	Seguridad	99
Racks para servidores	97	Monitorización	100
Energía	98	Telecomunicaciones	101
Sistemas UPS	98	Carro para aparatos	102

Sistemas de comunicación		a partir de la página	103
Armarios modulares CS	103	Refrigeradores para armarios modulares CS	104
Toptec CR	103	Intercambiadores de calor para armarios modulares CS	105
Armarios básicos CS	104	Refrigeradores para Toptec CR	105
Armarios murales CS	104	Pilas de combustible CS	105



1.2 Armarios compactos AE

Dimensiones mm			Referencia AE	Página	Referencia AE ²⁾	Página	Referencia AE ²⁾	Página
An.	Alt.	Prof.	Chapa de acero		Acero inoxidable 1.4301 (AISI 304)		Acero inoxidable 1.4404 (AISI 316L)	
Una puerta								
200	300	120	1032.500	128	1001.600	308	1001.500¹⁾	308
200	300	155	1035.500	128	1002.600	308	1002.500	308
300	300	155	1036.500	128	–		–	
300	300	210	1033.500	128	1003.600	308	1003.500¹⁾	308
300	380	210	–		1005.600	308	1005.500	308
300	400	210	1034.500	128	–		–	
380	300	155	1030.500	128	1004.600	308	1004.500¹⁾	308
380	300	210	1031.500	128	1011.600	308	1011.500¹⁾	308
380	380	210	1380.500	128	1006.600	308	1006.500	308
380	600	210	1038.500	129	1008.600	309	1008.500¹⁾	309
380	600	350	1338.500	129	–		–	
400	500	210	1045.500	129	1015.600	308	1015.500¹⁾	308
500	500	210	1050.500	129	1007.600	309	1007.500¹⁾	309
500	500	300	1350.500	129	1013.600	309	1013.500¹⁾	309
400	800	300	1037.500	129	–		–	
500	700	250	1057.500	129	–		–	
600	380	210	1039.500	128	1009.600	308	1009.500¹⁾	308
600	380	350	1339.500	128	–		–	
600	600	210	1060.500	129	1010.600	309	1010.500	309
600	600	250	1054.500	129	–		–	
600	600	350	1360.500	129	–		–	
600	760	210	1076.500	129	1012.600	309	1012.500¹⁾	309
600	760	350	1376.500	129	–		–	
600	800	250	1058.500	129	–		–	
600	1000	250	1090.500	129	–		–	
600	1200	300	1260.500	130	–		–	
760	760	210	1077.500	129	–		–	
760	760	300	1073.500	129	1014.600	309	1014.500¹⁾	309
800	600	300	1055.500	129	–		–	
800	1000	300	1180.500	129	1016.600	309	1016.500¹⁾	309
800	1200	300	1280.500	130	1017.600	309	1017.500¹⁾	309
Dos puertas								
1000	760	210	1100.500	130	–		–	
1000	760	300	1130.500	130	–		–	
1000	1000	300	1110.500	130	1018.600	309	1018.500¹⁾	309
1000	1200	300	1213.500	130	1019.600	309	1019.500	309
1000	1400	300	1114.500	130	–		–	

¹⁾ Plazo de entrega bajo demanda.

²⁾ Solicitar cajas de una puerta con junta de silicona indicando la cifra final .620 (1.4301) o .520 (1.4404). Plazo de entrega bajo demanda.

Aprobaciones (excepto caja con junta de silicona):

- UL
- CSA
- TÜV
- Germanischer Lloyd
- Russian Maritime Register of Shipping
- Lloyds Register of Shipping
- Bureau Veritas
- VDE



1.2 Armarios compactos AE, grado de protección IP 69K

Dimensiones mm			Referencia AE	Página	Referencia AE	Página
Anchura	Altura ¹⁾	Profundidad				
Una puerta						
230	330 (352)	155	1101.010	131	1101.110	310
400	400 (439)	250	1101.020	131	1101.120	310
400	650 (689)	250	1101.030	131	1101.130	310
650	650 (689)	250	1101.040	131	1101.140	310

¹⁾ Los valores entre paréntesis indican la altura, posterior, de las cajas de acero inoxidable.



1.2 Armarios compactos de sistema CM Rittal

Dimensiones mm			Referencia CM	Página	Dimensiones mm			Referencia CM	Página
An.	Alt.	Prof.			An.	Alt.	Prof.		
Una puerta					Dos puertas				
600	800	400	5110.500	132	1000	1000	300	5118.500	133
600	1000	400	5111.500	132	1000	1200	300	5119.500	133
600	1200	300	5112.500	132	1000	1200	400	5120.500	133
600	1200	400	5113.500	132	1000	1400	300	5121.500	133
800	1000	300	5114.500	132	1000	1400	400	5122.500	133
800	1000	400	5115.500	132	1200	1200	400	5123.500	133
800	1200	300	5116.500	132					
800	1200	400	5117.500	132					

Aprobaciones:

- UL
- CSA
- TÜV
- Lloyds Register of Shipping



1.2 Armarios de poliéster KS

Dimensiones mm			Puerta(s)	Referencia KS		Página
Anchura	Altura	Profundidad		Ventana transparente		
				sin	con	
200	300	150	1	1423.500	–	134
250	350	150	1	1432.500	–	134
300	400	200	1	1434.500	–	134
400	400	200	1	1444.500	1448.500	134
400	600	200	1	1446.500	1449.500	134
500	500	300	1	1453.500	1454.500	134
600	600	200	1	1466.500	1467.500	134
600	800	300	1	1468.500	1469.500	135
800	1000	300	1	1480.500	1479.500	135
1000	1000	300	2	1400.500	–	135

Aprobaciones:

- UL (sin mirilla)
- CSA (sin mirilla)
- TÜV
- Germanischer Lloyd
- Russian Maritime Register of Shipping
- Lloyds Register of Shipping
- Bureau Veritas
- VDE



1.3 Sistema de ensamblaje TS 8

Dimensiones mm			Referencia TS	Página	Referencia TS	Página	Referencia TS	Página
An.	Alt.	Prof.	Chapa de acero		Acero inoxidable 1.4301 (AISI 304)		Acero inoxidable 1.4404 (AISI 316L)	
Una puerta								
400	1800	500	8485.510¹⁾	141	-		-	
400	1800	600	8486.510¹⁾	142	-		-	
400	2000	500	8405.510¹⁾	144	-		-	
400	2000	600	8406.510¹⁾	145	-		-	
600	1200	500	8615.500	138	-		-	
600	1400	500	8645.500	138	-		-	
600	1600	500	8665.500	139	-		-	
600	1800	400	8684.500	140	-		-	
600	1800	500	8685.500	141	8457.600	322	8457.500²⁾	322
600	1800	600	8686.500	142	-		-	
600	2000	400	8604.500	143	-		-	
600	2000	500	8605.500	144	-		-	
600	2000	600	8606.500	145	8452.600	322	8452.500²⁾	322
600	2000	800	8608.500	146	-		-	
600	2200	600	8626.500	147	-		-	
800	1200	500	8815.500	138	-		-	
800	1400	500	8845.500	138	-		-	
800	1600	500	8865.500	139	-		-	
800	1800	400	8884.500	140	8454.600	322	8454.500²⁾	322
800	1800	500	8885.500	141	8455.600	322	8455.500²⁾	322
800	1800	600	8886.500	142	-		-	
800	2000	400	8804.500	143	-		-	
800	2000	500	8805.500	144	-		-	
800	2000	600	8806.500	145	8450.600	322	8450.500²⁾	322
800	2000	800	8808.500	146	-		-	
800	2200	600	8826.500	147	-		-	
1000	1800	400	8084.500	140	-		-	
Dos puertas								
800	1800	500	8880.500	141	-		-	
800	1800	600	8881.500	142	-		-	
1000	1800	400	8080.500	140	-		-	
1000	2000	400	8004.500	143	-		-	
1000	2000	500	8005.500	144	-		-	
1000	2000	600	8006.500	145	-		-	
1200	1200	500	8215.500	138	-		-	
1200	1400	500	8245.500	138	-		-	
1200	1600	500	8265.500	139	-		-	
1200	1800	400	8284.500	140	8456.600	322	8456.500²⁾	322
1200	1800	500	8285.500	141	8453.600	322	8453.500²⁾	322
1200	1800	600	8286.500	142	-		-	
1200	2000	400	8204.500	143	-		-	
1200	2000	500	8205.500	144	-		-	
1200	2000	600	8206.500	145	8451.600	322	8451.500²⁾	322
1200	2000	800	8208.500	146	-		-	
1200	2200	600	8226.500	147	-		-	

¹⁾ Sin marco tubular de la puerta, placa de montaje ni entradas de cables.

²⁾ Plazo de entrega bajo demanda.

Aprobaciones:

- UL
- CSA
- TÜV
- Russian Maritime Register of Shipping
- TÜV Mark
- Lloyds Register of Shipping
- Bureau Veritas
- VDE
- Germanischer Lloyd



1.3 Sistema de ensamblaje TS 8

Armario para electrónica

Dimensiones mm			Referencia TS	Página
Anchura	Altura	Profundidad		
600	1600	600	8410.510	148
600	1600	800	8418.510	148
600	2000	600	8430.510	148
600	2000	800	8438.510	148

Aprobaciones:

- UL
- C-UL



para configuración frontal modular

Dimensiones mm			Referencia TS	Página
Anchura	Altura	Profundidad		
600	2000	600	8606.512	149
800	2000	600	8806.512	149



para cierre por interruptor de seguridad

Dimensiones mm			Referencia TS	Página
Anchura	Altura	Profundidad		
800	1800	400	8984.500	150
800	1800	500	8985.500	150
800	2000	500	8905.500	150
800	2000	600	8906.500	150

Plazo de entrega bajo demanda.

Aprobaciones:

- UL
- C-UL



IP 66/NEMA 4x, NEMA 4

Dimensiones mm			Referencia TS	Página
Anchura	Altura	Profundidad		
NEMA 4x, acero inoxidable				
600	1800	600	8458.640	151
800	1800	600	8459.640	151
600	2000	600	8452.640	151
800	2000	600	8450.640	151
NEMA 4, chapa de acero				
600	1800	600	8686.540	151
800	1800	600	8886.540	151
600	2000	600	8606.540	151
800	2000	600	8806.540	151

Plazo de entrega bajo demanda.

Aprobaciones:

- UL
- C-UL



1.3 Sistema de ensamblaje TS 8

preparado para blindaje de sobrepresión Ex ver página 152.

para zonas con riesgo sísmico ver página 153.



1.3 Armario individual ES 5000

Dimensiones mm			Referencia ES	Página	Referencia ES	Página	Referencia ES	Página
An.	Alt.	Prof.	Chapa de acero		Acero inoxidable 1.4301 (AISI 304)		Acero inoxidable 1.4404 (AISI 316L)	
Una puerta								
600	1600	400	–		5450.600	323	5450.500¹⁾	323
600	1600	500	5665.500	154	–		–	
600	1800	400	5684.500	154	–		–	
600	1800	500	–		5451.600	323	5451.500¹⁾	323
600	2000	500	5605.500	154	–		–	
800	1600	500	5865.500	154	–		–	
800	1800	400	5884.500	154	–		–	
800	1800	500	–		5452.600	323	5452.500¹⁾	323
800	2000	500	5805.500	154	–		–	
800	2000	600	–		5453.600	323	5453.500¹⁾	323
1000	1800	400	5084.500	154	5454.600	323	5454.500¹⁾	323
Dos puertas								
1000	1800	400	5080.500	154	–		–	
1200	1600	500	5265.500	155	–		–	
1200	1800	400	5284.500	155	–		–	
1200	2000	500	5205.500	155	5455.600	323	5455.500¹⁾	323
1600	1800	400	5784.500	155	–		–	
1800	2000	500	5905.500	155	–		–	

¹⁾ Plazo de entrega bajo demanda.

Aprobaciones:

- UL
- CSA
- TÜV
- Germanischer Lloyd
- Russian Maritime Register of Shipping
- Lloyds Register of Shipping
- Bureau Veritas
- VDE



1.4 Sistemas de pupitres TP

Posibilidades de combinación de los módulos

ver página 158.

Derechos de patente:

Muestra de diseño alemán
nº DE 407 01 834.4



1.4 Partes superiores

Dimensiones mm			Referencia TP	Página
Anchura	Altura	Profundidad		
600	650	240	6724.500	160
600	750	240	6720.500	160
800	650	240	6725.500	160
800	750	240	6721.500	160
1200	650	240	6726.500	160
1200	750	240	6722.500	160
1600	650	240	6727.500	160
1600	750	240	6723.500	160



1.4 Partes centrales

Dimensiones mm			Referencia TP	Página
An.	Alt.	Prof.		
Preparado para parte superior de pupitre				
600	235	750	6714.500	161
800	235	750	6715.500	161
1200	235	750	6716.500	161
1600	235	750	6717.500	161
En la parte trasera, con cubierta con bisagras				
600	235	750	6710.500	161
800	235	750	6711.500	161
1200	235	750	6712.500	161
1600	235	750	6713.500	161



1.4 Partes inferiores

Dimensiones mm			Referencia TP	Página
An.	Alt.	Prof.		
Puerta(s) delante				
600	675	400	6700.500	162
800	675	400	6701.500	162
1200	675	400	6702.500	162
1600	675	400	6703.500	162
Puerta(s) delante y detrás				
600	675	500	6704.500	162
800	675	500	6705.500	162
1200	675	500	6706.500	162
1600	675	500	6707.500	162



1.4 Placa de cierre para parte inferior

Adecuado para		Referencia TP	Página
Anchura mm	Profundidad mm		
600	400	6730.000	163
800	400	6730.010	163
1200	400	6730.020	163
1600	400	6730.030	163
600	500	6730.100	163
800	500	6730.110	163
1200	500	6730.120	163
1600	500	6730.130	163



1.4 Placa de cierre para parte superior/central

Para parte superior		Referencia TP	Página
Anchura mm			
600		6730.200	163
800		6730.210	163
1200		6730.220	163
1600		6730.230	163



1.4 Pupitres compactos AP

Dimensiones mm			Referencia AP	Página	Referencia AP		Página
An.	Alt.	Prof.			Chapa de acero	Acero inoxidable 1.4301 (AISI 304)	
Una puerta							
600	960	400/480	2666.500	165	2683.600	2683.500 ¹⁾	320
800	960	400/480	2668.500	165	2684.600	2684.500 ¹⁾	320
Dos puertas							
1000	960	400/480	2670.500	165	2685.600	2685.500 ¹⁾	320
1200	960	400/480	2672.500	165	2686.600	2686.500 ¹⁾	320

¹⁾ Plazo de entrega bajo demanda.



Aprobaciones:

- UL
- CSA
- TÜV
- Germanischer Lloyd
- Russian Maritime Register of Shipping
- Lloyds Register of Shipping
- VDE



1.4 Pupitres universales AP

Dimensiones mm			Referencia AP	Página
Anchura	Altura	Profundidad		
Con puerta frontal corta				
600	1300	500	2694.500	166
Con puerta frontal larga				
600	1300	500	2695.500	166

Aprobaciones:

- UL
- CSA
- TÜV
- Germanischer Lloyd
- Russian Maritime Register of Shipping
- Lloyds Register of Shipping
- VDE



1.4 Sistemas de armarios PC

Dimensiones mm			Referencia PC	Pág.	Referencia PC	Pág.	Referencia PC	Pág.	Referencia PC	Pág.	Referencia PC	Pág.
An.	Alt.	Prof.	con cajón para teclado, puerta transparente, arriba		con cajón para teclado, puerta transparente, arriba, módulo para montajes, pequeño		con cajón para teclado, módulo para montajes, grande		con cajón para teclado, puerta transparente, arriba		con pupitre frontal, puerta transparente, arriba	
Base TS 8												
600	1600	636	8366.000	168	8366.300	168	8366.400	168	8366.100	169	8366.200	169
600	1600	836	8368.000	168	–		–		8368.100	169	–	
Base ES												
600	1600	650	4603.703	170	4603.913	170	4603.603	170	4603.920	171	4603.704	171
600	1600	850	4609.703	170	–		–		–		–	
Acero inoxidable 1.4301 (AISI 304)												
600	1600	620	4650.000	321	–		–		–		–	
Acero inoxidable 1.4404 (AISI 316L)												
600	1600	620	4650.500¹⁾	321	–		–		–		–	

¹⁾ Plazo de entrega bajo demanda.

Aprobaciones:

- UL
- CSA
- TÜV
- Germanischer Lloyd
- Russian Maritime Register of Shipping
- Lloyds Register of Shipping
- VDE



1.4 Centros de trabajo industriales

Selección rápida ver página 174.

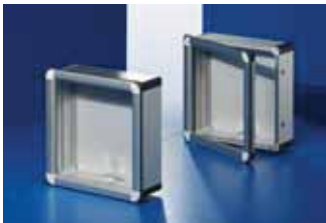
Acero inoxidable IW ver página 318.

Aprobaciones,
las encontrará en internet www.rittal.es



1.4 Panel Confort

Selección de la caja de mando/para teclado ver página 197.



1.4 Caja de mando Panel Confort

Dimensiones estándar

Dimensiones mm			Adecuado para placas frontales mm		Prof. de montaje mm	Conexión brazo soporte CP-L			Página
An.	Alt.	Prof.	An.	Alt.		Referencia CP			
						arriba o abajo, mediante giro de la caja	arriba con escotadura para conducto de cables abajo ¹⁾	abajo, con escotadura para conducto de cables abajo ¹⁾	
591	419	92	482,6 (19")	310,3 (7 UA)	74	6371.000²⁾	6371.010²⁾	6371.020²⁾	194
591	419	131	482,6 (19")	310,3 (7 UA)	113	6371.220²⁾	6371.230²⁾	6371.240²⁾	194
591	419	170	482,6 (19")	310,3 (7 UA)	152	6371.030³⁾	6371.040³⁾	6371.050³⁾	194
591	419	209	482,6 (19")	310,3 (7 UA)	191	6371.060³⁾	6371.070³⁾	6371.080³⁾	194
591	419	326	482,6 (19")	310,3 (7 UA)	308	6371.090³⁾⁶⁾	6371.100³⁾⁶⁾	6371.110³⁾⁶⁾	194
538	452	92	430	343	74	6371.120²⁾⁴⁾	6371.130²⁾⁴⁾	6371.140²⁾⁴⁾	194
591	464	92	482,6 (19")	354,8 (8 UA)	74	6371.150²⁾⁵⁾	6371.160²⁾⁵⁾	6371.170²⁾⁵⁾	194

¹⁾ Plazo de entrega bajo demanda.

²⁾ □ 120 x 65 mm
³⁾ ∅ 130 mm

⁴⁾ Adecuado para monitores TFT de 15", SM 6450.010/SM 6450.030/SM 6450.070/SM 6450.120/SM 6450.150

⁵⁾ Adecuado para monitores TFT de 17", SM 6450.020/SM 6450.040/SM 6450.080/SM 6450.130/SM 6450.160

⁶⁾ Caja con aletas laterales para aumentar la disipación de la potencia de pérdida



1.4 Caja para teclado Panel Confort

Dimensiones estándar

Dimensiones mm			Adecuado para placas frontales mm		Prof. de montaje mm	Referencia CP		Página
An.	Alt.	Prof.	Anchura	Alt.		sin escotadura para cables	con escotadura para cables	
591	264	92	482,6 (19")	155 (3,5 UA)	74	6371.180	6371.190¹⁾	195
591	286	92	482,6 (19")	177 (4 UA)	74	6371.200	6371.210¹⁾	195
591	264	131	482,6 (19")	155 (3,5 UA)	113	6371.250	6371.260¹⁾	195
591	286	131	482,6 (19")	177 (4 UA)	113	6371.270	6371.280¹⁾	195

¹⁾ Plazo de entrega bajo demanda.



1.4 Optipanel

Para dimensión de la placa frontal hasta 550 x 800 mm.

Selección de la caja de mando/para teclado ver página 204 – 212.

Aprobaciones:

- UL
- C-UL



1.4 Caja de mando Optipanel

Dimensiones estándar

Dimensiones mm			Adecuado para placas frontales mm		Prof. de montaje mm	Dorsal con bisagras		Acoplamiento para brazo soporte	Referencia CP	Pág.
An.	Alt.	Prof.	An.	Alt.		Cierre rápido para destornillador	Aldabilla con bombín de doble paletón			
314	278	60	270	234	50	■	–	posterior	6380.100	205
527	354	110	482,6 (19")	310,3 (7 UA)	100	–	■	CP-L ¹⁾	6380.000	205
475	387	60	430	343	50	■	–	CP-L ¹⁾ , posterior	6380.010²⁾	205
475	387	110	430	343	100	–	■	CP-L ¹⁾	6380.020²⁾	205
527	399	60	482,6 (19")	354,8 (8 UA)	50	■	–	CP-L ¹⁾ , posterior	6380.030³⁾	205
527	399	110	482,6 (19")	354,8 (8 UA)	100	–	■	CP-L ¹⁾	6380.040³⁾	205

¹⁾ Conexión brazo soporte CP-L □ 120 x 65 mm

²⁾ Adecuado para monitor TFT de 15", SM 6450.010/SM 6450.030

³⁾ Adecuado para monitor TFT de 17", SM 6450.020/SM 6450.040

Aprobaciones:

- UL
- C-UL

para TFT de sobremesa hasta 20,1"



Dimensiones mm			Adecuado para placas frontales mm		Prof. de montaje mm	Dorsal con bisagras		Acoplamiento para brazo soporte	Referencia CP	Pág.
An.	Alt.	Prof.	An.	Alt.		Cierre rápido para destornillador	Aldabilla con bombín de doble paletón			
574,5	484,5	160	–	–	–	–	■	CP-L Ø 130 mm	6380.050	205



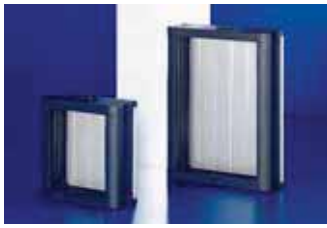
1.4 VIP 6000

Selección de la caja de mando/para teclado

ver página 213 – 226.

Aprobaciones:

- UL
- CSA
- TÜV
- Lloyds Register of Shipping
- BV
- VDE



1.4 Panel Compact

Dimensiones mm			Adecuado para		Referencia CP			Página
An.	Alt.	Prof.	Anchura placa frontal mm	Altura placa frontal mm	con conexión de brazo soporte CP-S	con conexión de brazo soporte CP-L ¹⁾²⁾	sin conexión de brazo soporte ²⁾	
241	238	87	178	200	6340.000	6340.010	6340.020	231
241	388	87	178	350	6340.100	6340.110	6340.120	231
241	521	87	178/4 UA	482,6/19"	6340.200²⁾	6340.210	6340.220	231
315	238	87	252	200	6340.300	6340.310	6340.320	231
315	388	87	252	350	6340.400	6340.410	6340.420	231

¹⁾ □ 120 x 65 mm

²⁾ Plazo de entrega bajo demanda.



1.4 Panel Quickline

Dimensiones mm			Adecuado para		Referencia CP	Página
An.	Alt.	Prof.	panel para montajes	medida de escotadura		
575	383	191	482,6 mm (19") x 310 mm (7 UA)	450 mm x 290 mm	6690.500	232
575	538	191	482,6 mm (19") x 310 mm (7 UA) + 482,6 mm (19") x 155 mm (3,5 UA)	450 mm x 290 mm + 450 mm x 137,5 mm	6691.500	232



1.4 Caja de mando con abertura frontal sobre base AE

Dimensiones en mm			Referencia CP	Página	Referencia CP		Página
An.	Alt.	Prof.	Chapa de acero		Acero inoxidable 1.4301 (AISI 304)	Acero inoxidable 1.4404 (AISI 316L)	
300	200	180	6534.000	233	–	–	
300	300	150	–		6535.010	6535.510¹⁾	312
300	300	180	6535.000	233	–	–	
300	400	180	6537.000	233	–	–	
400	300	150	–		6536.010	6536.510¹⁾	312
400	300	180	6536.000	233	–	–	
400	400	150	–		6538.010	6538.510¹⁾	312
400	400	180	6538.000	233	–	–	
500	500	180	6544.000	233	–	–	
600	400	150	–		6539.010	6539.510¹⁾	312

¹⁾ Plazo de entrega bajo demanda.

Aprobaciones:

- UL
- C-UL



1.4 Cajas de mando sobre base AE

Dimensiones mm			Referencia CP	Página
Anchura	Altura	Profundidad		
300	200	155	6540.200	234
380	300	210	6531.200	234
380	380	210	6530.200	234
500	500	210	6532.200	234
600	380	210	6533.200	234

Aprobaciones:

- UL
- C-UL



1.4 Cajas de mando sobre base AE con panel frontal

Dimensiones mm			Referencia CP	Página
Anchura	Altura	Profundidad		
380	380	249	6442.500	235
380	600	249	6462.500	235
500	500	249	6552.500	235
600	600	249	6662.500	235

Caja de mando sobre base AE con marco VIP 6000 anchura

ver página 236.

Aprobaciones:

- UL
- C-UL



1.4 Sistemas de brazo soporte

Selección rápida CP-S ver página 241.

Selección rápida CP-L ver página 250.

Selección rápida CP-XL ver página 268.

Selección rápida CP-Q ver página 280.

Sistema de brazo soporte CP-S, acero inoxidable ver página 313.



1.4 Sistemas de pie

Selección ver a partir de la página 286.



1.5 Armarios compactos HD

Acero inoxidable

Dimensiones en mm				Referencia HD		Página
Anchura una puerta	Altura frontal	Altura posterior	Profundidad	Acero inoxidable 1.4301 (AISI 304)	Acero inoxidable 1.4404 (AISI 316L)	
220	350	437	155	1302.600	1302.500¹⁾	299
390	430	549	210	1306.600	1306.500¹⁾	299
390	650	769	210	1308.600	1308.500¹⁾	299
510	550	669	210	1307.600	1307.500¹⁾	299
610	430	601	300	1320.600	1320.500¹⁾	299
610	650	769	210	1310.600	1310.500¹⁾	299
810	1050	1221	300	1316.600	1316.500¹⁾	299
810	1250	1421	300	1317.600	1317.500¹⁾	299

¹⁾ Plazo de entrega bajo demanda.



1.6 Acero inoxidable

Cajas para bornes KL ver página 25

Armarios compactos AE ver página 28

Armarios compactos AE, grado de protección IP 69K ver página 310

Caja de mando con abertura frontal ver página 38

Sistema de brazo soporte CP-S ver página 313

Sistemas de pie ver página 317

Pupitres compactos AP ver página 34

Sistemas de armarios PC ver página 35

Sistemas de ensamblaje TS 8 ver página 30

Armario individual ES 5000 ver página 32



1.6 Caja para pulsadores, acero inoxidable

Dimensiones mm			Número de escotaduras	Referencia SM		Página
Anchura	Altura	Profundidad		Acero inoxidable 1.4301 (AISI 304)	Acero inoxidable 1.4404 (AISI 316L)	
100	100	90	1	2384.010	2384.510¹⁾	304
160	100	90	2	2384.020	2384.520¹⁾	304
220	100	90	3	2384.030	2384.530¹⁾	304
280	100	90	4	2384.040	2384.540¹⁾	304

¹⁾ Plazo de entrega bajo demanda.



1.6 Premium Line KL, grado de protección IP 69K, acero inoxidable

Dimensiones mm			Referencia KL		Página
Anchura	Altura	Profundidad	Acero inoxidable 1.4301 (AISI 304)	Acero inoxidable 1.4404 (AISI 316L)	
150	150	80	1024.010	1024.510¹⁾	306
150	150	120	1024.020	1024.520¹⁾	306
300	200	120	1024.030	1024.530¹⁾	306
400	300	120	1024.040	1024.540¹⁾	306

¹⁾ Plazo de entrega bajo demanda.



1.6 Cajas Bus BG, acero inoxidable

Dimensiones mm			Referencia BG		Página
Anchura	Altura	Profundidad	Acero inoxidable 1.4301 (AISI 304)	Acero inoxidable 1.4404 (AISI 316L)	
200	300	80	1583.010	1583.500¹⁾	307
200	300	80	1583.020¹⁾²⁾	1583.530¹⁾²⁾	307
300	300	80	1584.010	1584.500¹⁾	307
300	300	80	1584.020¹⁾²⁾	1584.530¹⁾²⁾	307
400	300	80	1585.010	1585.500¹⁾	307
400	300	80	1585.020¹⁾²⁾	1585.530¹⁾²⁾	307
400	200	123	1558.010	1558.500¹⁾	307
400	200	123	1558.020¹⁾²⁾	1558.530¹⁾²⁾	307
600	200	123	1559.010	1559.500¹⁾	307
600	200	123	1559.020¹⁾²⁾	1559.530¹⁾²⁾	307

¹⁾ Plazo de entrega bajo demanda.

²⁾ Con junta de silicona.

Aprobaciones (excepto caja con junta de silicona):

- TÜV
- Lloyd's Register of Shipping

- VDE
- UL
- C-UL



1.6 Panel Premium, grado de protección IP 69K, acero inoxidable

An.	Alt.		Dimensiones en mm				Prof. de montaje	Acoplamiento para brazo soporte	Referencia CP		Pág.
			Cajas de mando	Caja para teclado	Cajas de mando	Cajas de mando			Caja para teclado	Acero inoxidable 1.4301 (AISI 304)	
	Cajas de mando	Caja para teclado	Cajas de mando	Cajas de mando	Caja para teclado	Cajas de mando	Caja para teclado				
con caja para teclado											
530	460	200	120			115	delante 58 detrás 63	arriba	6680.000	6650.000¹⁾	311
530	460	200	120	482,6 mm (19") x 354,8 mm (8 UA)	482,6 mm (19") x 177 mm (4 UA)	115	delante 58 detrás 63	abajo	6680.010	6650.010¹⁾	311
530	460	200	220			215	delante 58 detrás 63	arriba	6680.100	6650.100¹⁾	311
530	460	200	220			215	delante 58 detrás 63	abajo	6680.110	6650.110¹⁾	311
sin caja para teclado											
530	360	–	120	482,6 mm (19") x 310 mm (7 UA)	–	115	–	arriba, abajo mediante giro de la caja	6681.000	6651.000¹⁾	311
530	360	–	220		–	215	–		6681.100	6651.100¹⁾	311

¹⁾ Plazo de entrega bajo demanda.



1.7 Armarios Ex, acero inoxidable con tapa atornillada

Dimensiones en mm			Referencia KEL	Página
Anchura	Altura	Profundidad		
150	150	80	9301.000	325
200	200	80	9303.000	325
300	150	80	9302.000	325
300	200	80	9304.000	325
300	300	120	9306.000	325
400	200	120	9305.000	325

con puerta abisagrada

Dimensiones en mm			Número de aldabillas	Referencia KEL	Página
Anchura	Altura	Profundidad			
200	300	155	1	9401.600	325
300	380	210	1	9409.600	325
380	300	155	1	9402.600	325
380	380	210	1	9403.600	325
380	600	210	2	9404.600	325
600	600	210	2	9405.600	325
600	760	210	2	9406.600	325
760	760	300	2	9407.600	325
800	1000	300	2	9408.600	325

Aprobaciones:

- PTB/ATEX



1.7 Armarios Ex, plástico

Dimensiones mm			Referencia KEL	Página
Anchura	Altura	Profundidad		
200	300	150	9201.600	326
250	350	150	9202.600	326
300	400	200	9203.600	326
400	400	200	9204.600	326
400	600	200	9205.600	326
500	500	300	9207.600	326
600	600	200	9206.600	326
600	800	300	9208.600	326
800	1000	300	9209.600	326

Aprobaciones:
● PTB/ATEX



1.8 Cajas EMC

Sistemas de ensamblaje TS 8 EMC ver página 329

E-Box EB EMC ver página 328

Armario individual ES 5000 EMC ver página 329



1.8 Cajas de bornes EMC KL

Dimensiones mm			Referencia KL	Página
Anchura	Altura	Profundidad		
300	300	120	1507.750	328

Aprobaciones:

- UL
- CSA
- TÜV

- Lloyds Register of Shipping
- VDE



1.8 Armarios compactos EMC AE

Dimensiones mm			Referencia AE	Página
Anchura	Altura	Profundidad		
380	380	210	1380.750	328
600	380	210	1039.750	328
600	600	210	1060.750	328
800	1000	300	1180.750	328

Aprobaciones:

- UL
- CSA
- TÜV
- Lloyds Register of Shipping
- VDE



Distribución de corriente, la utilidad está en el sistema

Las modernas distribuciones de corriente cada vez son más potentes. Por este motivo los usuarios exigen la seguridad de componentes de distribución de corriente reconocidos y aprobados internacionalmente.

Rittal pone a disposición del instalador sistemas innovadores y que cumplen la normativa.

Los ensayos de tipo realizados en acreditados laboratorios de ensayo certifican la idoneidad de los sistemas de barras colectoras de Rittal.

Soluciones con éxito para la distribución de corriente industrial

- Sistemas de barras colectoras SV
- Técnica de conexión SV
- Portafusibles SV
- Seccionador bajo carga para fusibles NH
- Regletas bajo carga para fusibles NH
- Adaptador de aparellaje SV
- Ri4Power Forma 1
- Ri4Power Forma 1 – ISV
- Ri4Power Forma 2-4

En las páginas 332 – 483 del Catálogo General y en internet www.rittal.es encontrará información más detallada

En internet www.rittal.es encontrará el estado actual de las aprobaciones



2.1 Sistemas de barras hasta 250 A (40 mm)

PLS-Mini de Rittal

Denominación	Longitud mm	UE	Referencia SV	Página
Soporte de barras PLS-Mini, tripolar, 40 mm de distancia entre centros	–	4 pzas.	9600.000	336
Cubierta terminal PLS-Mini	–	2 pzas.	9610.000	336
Barras especiales PLS-Mini E-Cu 120 mm ²	500	3 pzas.	9601.000	336
	700	3 pzas.	9602.000	336
	1100	3 pzas.	9603.000	336
	1500	3 pzas.	9624.000	336
Conexión de barras PLS-Mini	–	3 pzas.	9611.000	336
Perfiles de bandeja de base PLS-Mini	250	1 pza.	9604.000	336
	500	1 pza.	9605.000	336
	700	1 pza.	9606.000	336
	1100	1 pza.	9607.000	336
Perfiles cubierta PLS-Mini	250	1 pza.	9608.000	336
	500	1 pza.	9609.000	336



Adaptador de conexión PLS-Mini

Ejecución	UE	Referencia SV	Página
63 A, 690 V~, para conductores cilíndricos de 1,5 – 35 mm ² y pletinas flexibles, espacio de embornado 10 x 8 mm	1 pza.	9613.000	337
250 A, 690 V~, para conductores cilíndricos de 10 – 120 mm ² y pletinas flexibles, espacio de embornado 17 x 15 mm	1 pza.	9612.000	337



2.1 Sistemas de barras hasta 250 A (40 mm)

Adaptador de aparellaje PLS-Mini

Salida de cables arriba

Anchura mm	Intensidad hasta	Tensión de servicio	Cables de conexión ¹⁾	Carriles soporte		UE	Referencia SV	Página
				Altura mm	Nº			
45	12 A	690 V~	AWG 14	7,5	1	1 pza.	9614.110	338
45	25 A	690 V~	AWG 12	7,5	1	1 pza.	9614.100	338
45	25 A	690 V~	AWG 12	15	1	1 pza.	9615.100	338
54	25 A	690 V~	AWG 12	7,5	1	1 pza.	9614.000	338
54	25 A	690 V~	AWG 12	15	1	1 pza.	9615.000	338
72	25 A	690 V~	AWG 12	7,5	1	1 pza.	9625.000	338
72	25 A	690 V~	AWG 12	15	1	1 pza.	9626.000	338
90	25 A	690 V~	AWG 12	7,5	1	1 pza.	9629.010	338
99	25 A	690 V~	AWG 12	15	1	1 pza.	9629.020	338
108	25 A	690 V~	AWG 12	7,5	1	1 pza.	9629.030	338
54	40 A	690 V~	AWG 10	7,5	1	1 pza.	9616.000	340
54	40 A	690 V~	AWG 10	15	1	1 pza.	9617.000	340
72	40 A	690 V~	AWG 10	7,5	1	1 pza.	9627.000	340
72	40 A	690 V~	AWG 10	15	1	1 pza.	9628.000	340
90	100 A	690 V~	35 mm ²	Placa de montaje		1 pza.	9629.000	340

¹⁾ AWG = American Wire Gauges
 AWG 14 = 2,08 mm² ± 2,5 mm²
 AWG 12 = 3,31 mm² ± 4 mm²
 AWG 10 = 5,26 mm² ± 6 mm²

Atención:

Lista de los aparatos de distribución disponibles en el mercado con la correspondiente asignación de adaptador, ver página 1236/1237.



Adaptador de aparellaje confort PLS-Mini

Anchura mm	Intensidad hasta ¹⁾	Tensión de servicio	Para disyuntores	UE	Referencia SV	Página
54	25 A (32 A)	690 V~	AEG, General Electric, Schiele	1 pza.	9618.000	339
54	25 A (32 A)	690 V~	Moeller	1 pza.	9619.000	339
54	25 A (32 A)	690 V~	Allen Bradley, Moeller	1 pza.	9620.000	339
54	25 A (32 A)	690 V~	Telemecanique	1 pza.	9621.000	339
54	25 A (32 A)	690 V~	ABB, Siemens, Telemecanique	1 pza.	9622.000	339

¹⁾ Intensidad de 25 A a 35°C y 32 A a 25°C de temperatura ambiente

Atención:

Lista de los aparatos de distribución disponibles en el mercado con la correspondiente asignación de adaptador, ver página 1236.



Perfiles cubierta Mini-PLS

Ejecución	UE	Referencia SV	Página
D 02-E 18, 63 A, 400 V~, borne de caja para conductor cilíndrico 1,5 – 16 mm ²	1 pza.	9630.000	341

Seccionador bajo carga p. fusibles NH

Ejecución	UE	Referencia SV	Página
Tamaño 000, 100 A, 690 V~, salida cables arriba/abajo, borne de caja de hasta 50 mm ²	1 pza.	3431.000	341
Adaptador de barras PLS-Mini para SV 3431.000	1 pza.	9629.100	341



2.1 Sistemas de barras hasta 360 A (40 mm)

Componentes del sistema

Denominación	Dimensiones mm	Longitud mm	UE	Referencia SV	Página
Soporte de barras, tripolar, 40 mm de distancia entre centros, para barras E-Cu 12 x 5 a 15 x 10 mm	–	–	4 pzas.	9350.000	342
Cubierta terminal	–	–	2 pzas.	9610.000	342
	12 x 5	2400	6 pzas.	3580.000	342
	12 x 10	2400	6 pzas.	3580.100	342
	15 x 5	2400	6 pzas.	3581.000	342
Barras colectoras E-Cu	15 x 10	2400	6 pzas.	3581.100	342
	–	250	1 pza.	9604.000	343
	–	500	1 pza.	9605.000	343
	–	700	1 pza.	9606.000	343
Perfiles de bandeja de base	–	1100	1 pza.	9607.000	343
	–	250	1 pza.	9608.000	343
	–	500	1 pza.	9609.000	343
Perfiles cubierta para barras	12/15 x 5 mm	–	4 pzas.	9350.010	343
	12/15 x 10 mm	–	4 pzas.	9350.060	343
Juego de conexión de barras	–	–	3 pzas.	9350.075	410



Adaptador de conexión

Ejecución	Para barras mm	UE	Referencia SV	Página
360 A, 690 V~, para conductores cilíndricos de 10 – 120 mm ² (máx. 250 A) y pletinas flexibles (máx. 360 A), espacio de embornado 17 x 15 mm	12 x 5/10	1 pza.	9350.020	344
	15 x 5/10	1 pza.	9350.030	344

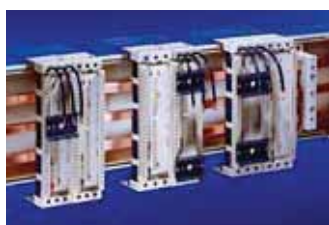


Base portafusibles

Ejecución	Para barras mm	UE	Referencia SV	Página
D 02-E 18, 63 A, 400 V~, borne de caja para conductor cilíndrico 1,5 – 16 mm ²	12 x 5/10	1 pza.	9350.050	345
	15 x 5/10	1 pza.	9350.500	345

Seccionador bajo carga para fusibles NH

Ejecución	Para barras mm	UE	Referencia SV	Página
Tamaño 000, 100 A, 690 V~, salida cables arriba/abajo, borne de caja de hasta 50 mm ²	–	1 pza.	3431.000	341
Adaptador de barras para SV 3431.000	12 x 5/10	1 pza.	9350.400	345
	15 x 5/10	1 pza.	9350.410	345



2.1 Sistemas de barras hasta 360 A (40 mm)

Adaptador de aparellaje multifuncional

An. mm	Intensidad hasta	Tensión de servicio	Cables de conexión ¹⁾	Conexión de conductores cilíndricos hasta	Salida de cables	Carriles soporte		Para grosor de barra mm	UE	Referencia SV	Página
						Alt. mm	Nº				
45	12 A	690 V~	AWG 14	–	arriba	10	1	5	1 pza.	9350.080	346
45	12 A	690 V~	AWG 14	–	arriba	10	1	10	1 pza.	9350.090	346
45	25 A	690 V~	AWG 12	–	arriba	10	1	5	1 pza.	9350.100	346
45	25 A	690 V~	AWG 12	–	arriba	10	1	10	1 pza.	9350.110	346
45	25 A	690 V~	AWG 12	–	arriba	10	2	5	1 pza.	9350.120	346
45	25 A	690 V~	AWG 12	–	arriba	10	2	10	1 pza.	9350.130	346
45	25 A	690 V~	AWG 12	–	arriba	10	2	5	1 pza.	9350.260	346
45	25 A	690 V~	AWG 12	–	arriba	10	2	10	1 pza.	9350.270	346
45	25 A	690 V~	AWG 12	–	arriba	10	2 (1 var.)	5	1 pza.	9350.140	346
45	25 A	690 V~	AWG 12	–	arriba	10	2 (1 var.)	10	1 pza.	9350.150	346
90	25 A	690 V~	AWG 12	–	arriba	10	1	5	1 pza.	9350.280	347
90	25 A	690 V~	AWG 12	–	arriba	10	1	10	1 pza.	9350.290	347
99	25 A	690 V~	AWG 12	–	arriba	10	2	5	1 pza.	9350.300	347
99	25 A	690 V~	AWG 12	–	arriba	10	2	10	1 pza.	9350.310	347
108	25 A	690 V~	AWG 12	–	arriba	10	2	5	1 pza.	9350.320	347
108	25 A	690 V~	AWG 12	–	arriba	10	2	10	1 pza.	9350.330	347
45	25 A	690 V~	–	16 mm ²	arriba	10	2 (1 var.)	5	1 pza.	9350.160	348
45	25 A	690 V~	–	16 mm ²	arriba	10	2 (1 var.)	10	1 pza.	9350.170	348
45	25 A	690 V~	–	16 mm ²	arriba/abajo	10	2	5	1 pza.	9350.180	348
45	25 A	690 V~	–	16 mm ²	arriba/abajo	10	2	10	1 pza.	9350.190	348
54	40 A	690 V~	–	16 mm ²	arriba	10	2	5	1 pza.	9350.220	348
54	40 A	690 V~	–	16 mm ²	arriba	10	2	10	1 pza.	9350.230	348
54	40 A	690 V~	–	16 mm ²	arriba/abajo	10	2	5	1 pza.	9350.240	348
54	40 A	690 V~	–	16 mm ²	arriba/abajo	10	2	10	1 pza.	9350.250	348
54	40 A	690 V~	AWG 10	–	arriba	10	2	5	1 pza.	9350.200	349
54	40 A	690 V~	AWG 10	–	arriba	10	2	10	1 pza.	9350.210	349
54	40 A	690 V~	AWG 10	–	arriba	15	1	5	1 pza.	9350.340	349
54	40 A	690 V~	AWG 10	–	arriba	15	1	10	1 pza.	9350.350	349

¹⁾ AWG = American Wire Gauges
 AWG 14 = 2,08 mm² ± 2,5 mm²
 AWG 12 = 3,31 mm² ± 4 mm²
 AWG 10 = 5,26 mm² ± 6 mm²

Atención:

Lista de los aparatos de distribución disponibles en el mercado con la correspondiente asignación de adaptador, ver página 1238.



Adaptadores de aparellaje

Ejecución	Para barras mm	UE	Referencia SV	Página
100 A, 690 V~, anchura 90 mm, cables de conexión de 35 mm ² , salida arriba	12 x 5/10	1 pza.	9350.420	349
	15 x 5/10	1 pza.	9350.430	349

Atención:

Lista de los aparatos de distribución disponibles en el mercado con la correspondiente asignación de adaptador, ver página 1238.



2.2 Sistemas de barras RiLine60 hasta 800 A (60 mm)

Componentes del sistema

Denominación	Nº de polos	Distancia entre centros de barras mm	Para barras mm	UE	Referencia SV	Página
Soporte de barras con fijación exterior	3 polos	60	12 x 5/10 ¹⁾ , 15 x 5 – 30 x 10	4 pzas.	9340.010	350
Soporte de barras con fijación interior	3 polos	60	12 x 5/10 ¹⁾ , 15 x 5 – 30 x 10	4 pzas.	9340.000	350
Soporte de barras UL 508 con fijación interior	3 polos	60	15 x 5 – 30 x 10	4 pzas.	9340.050	354
Cubierta terminal				2 pzas.	9340.070	350
Piezas de distanciamiento para SV 9340.000/010				12 pzas.	9340.090	350
Barras colectoras E-Cu						350
Perfil cubierta – barras (long. 1 m/pza.)						408

¹⁾ Con la utilización de barras colectoras 12 x 5/10 mm se precisa adicionalmente la pieza de distanciamiento SV 9340.090.

Denominación	Longitud mm	UE	Referencia SV	Página
Bandeja base	500	2 pzas.	9340.100	351
	700	2 pzas.	9340.110	351
	900	2 pzas.	9340.120	351
	1100	2 pzas.	9340.130	351
	2400	1 pza.	9340.170	351
Perfil cubierta	700	2 pzas.	9340.200	351
	1100	2 pzas.	9340.210	351
Refuerzo de la bandeja base	500	2 pzas.	9340.150	351
	1000	2 pzas.	9340.160	351
Pantalla soporte para perfil cubierta	–	5 pzas.	9340.220	351

Atención:

Los siguientes componentes RiLine60 (tripolar) son adecuados para aplicaciones UL:

- Adaptador de conexión
- Adaptador OM y OT con cables de conexión
- Soporte OM y OT
- Adaptador de aparellaje CB



2.2 Sistemas de barras RiLine60 hasta 800 A/1600 A (60 mm)

Rittal PLS

Denominación	Nº de polos	Distancia entre centros de barras mm	UE	Referencia SV		Página
				PLS 800	PLS 1600	
Soporte de barras PLS	3 polos	60	4 pzas.	9341.000	9342.000	352
Soporte de barras PLS UL 508	3 polos	60	4 pzas.	9341.050	9342.050	355
Cubierta terminal			2 pzas.	9341.070	9342.070	352/355
Barras especiales PLS						352/355

Denominación	Longitud mm	Altura mm	UE	Referencia SV		Página
				PLS 800	PLS 1600	
Bandeja base	500	–	2 pzas.	9341.100	9342.100	353
	700	–	2 pzas.	9341.110	9342.110	353
	900	–	2 pzas.	9341.120	9342.120	353
	1100	–	2 pzas.	9341.130	9342.130	353
	2400	–	1 pza.	9341.170	9342.170	353
Perfil cubierta	700	–	2 pzas.	9340.200		353
	1100	–	2 pzas.	9340.210		353
Refuerzo de la bandeja base	500	–	2 pzas.	9341.150	9342.150	353
	1000	–	2 pzas.	9341.160	9342.160	353
Pantalla soporte para perfil cubierta	–	–	5 pzas.	9340.220		353

Atención:

Los siguientes componentes RiLine60 (tripolar) son adecuados para aplicaciones UL:

- Adaptador de conexión
- Adaptador OM y OT con cables de conexión
- Soporte OM y OT
- Adaptador de aparellaje CB

Los datos de la tabla pueden variar en aplicaciones UL, ver página 1235.



2.2 Sistemas de barras RiLine60 hasta 800 A/1600 A (60 mm)

Adaptador de conexión

Intensidad hasta	Tensión de servicio	Conexión de conductores redondos			Espacio de embornado para pletinas flexibles mm	UE	Referencia SV			Página
		hilos finos con casquillos terminales mm ²	multifilar mm ²	macizo mm ²			Salida arriba/abajo	Salida arriba	Salida abajo	
63 A	690 V~	2,5 – 10	2,5 – 16	2,5 – 16	–	1 pza.	–	9342.200	9342.210	356
125 A	690 V~	10 – 25	16 – 35	–	10 x 7,8	1 pza.	9342.220¹⁾	9342.230	9342.240	356
250 A	690 V~	35 – 120	35 – 120	–	18,5 x 15,5	1 pza.	9342.250	9342.260	9342.270	356
800 A	690 V~	95 – 185	95 – 300	–	33 x 20	1 pza.	9342.280¹⁾	9342.290	9342.300	356

¹⁾No adecuado para aplicaciones UL



Intensidad hasta	Tensión de servicio	Conexión de conductores redondos		Espacio de embornado para pletinas flexibles mm		UE	Referencia SV	Página
		hilos finos con casquillos terminales mm ²	multifilar mm ²	en barras de espesor 5 mm	en barras de espesor 10 mm			
600 A	690 V~	35 – 240	35 – 240	24 x 21	24 x 21	1 juego (3 pzas.)	3439.010¹⁾	357
800 A	690 V~	95 – 185	95 – 300	33 x 27	33 x 22	1 juego (3 pzas.)	9342.310	357
1600 A	690 V~	–	–	65 x 27	65 x 22	1 juego (3 pzas.)	9342.320	357

¹⁾No adecuado para aplicaciones UL



Bornes de conexión/cubiertas del sistema

Denominación	Página
Bornes de conexión	358
Bornes	358
Cubiertas del sistema	358



2.2 Sistemas de barras RiLine60 hasta 800 A/1600 A (60 mm)

Adaptador de aparellaje multifuncional

An. mm	Intensidad hasta	Tensión de servicio	Cables de conexión ¹⁾	Conexión de conductores cilíndricos hasta	Salida de cables	Carriles soporte		Para grosor de barra mm	UE	Referencia SV	Página
						Alt. mm	Nº				
45	12 A	690 V~	AWG 14	–	arriba	10	1	5	1 pza.	9320.160	359
45	12 A	690 V~	AWG 14	–	arriba	10	1	10	1 pza.	9320.170	359
45	25 A	690 V~	AWG 12	–	arriba	10	1	5	1 pza.	9320.180	359
45	25 A	690 V~	AWG 12	–	arriba	10	1	10	1 pza.	9320.190	359
45	25 A	690 V~	AWG 12	–	arriba	10	2	5	1 pza.	9320.200	359
45	25 A	690 V~	AWG 12	–	arriba	10	2	10	1 pza.	9320.210	359
45	25 A	690 V~	AWG 12	–	arriba	10	2	5	1 pza.	9320.440	359
45	25 A	690 V~	AWG 12	–	arriba	10	2	10	1 pza.	9320.450	359
45	25 A	690 V~	AWG 12	–	arriba	10	$\frac{2}{(1 \text{ var.})}$	5	1 pza.	9320.220	359
45	25 A	690 V~	AWG 12	–	arriba	10	$\frac{2}{(1 \text{ var.})}$	10	1 pza.	9320.230	359
45	25 A	690 V~	AWG 12	–	abajo	10	2	5	1 pza.	9320.240	359
45	25 A	690 V~	AWG 12	–	abajo	10	2	10	1 pza.	9320.250	359
90	25 A	690 V~	AWG 12	–	arriba	10	2	5	1 pza.	9320.380	360
90	25 A	690 V~	AWG 12	–	arriba	10	2	10	1 pza.	9320.390	360
99	25 A	690 V~	AWG 12	–	arriba	10	2	5	1 pza.	9320.400	360
99	25 A	690 V~	AWG 12	–	arriba	10	2	10	1 pza.	9320.410	360
108	25 A	690 V~	AWG 12	–	arriba	10	2	5	1 pza.	9320.420	360
108	25 A	690 V~	AWG 12	–	arriba	10	2	10	1 pza.	9320.430	360
45	25 A	690 V~	–	16 mm ²	arriba	10	$\frac{2}{(1 \text{ var.})}$	5	1 pza.	9320.260	360
45	25 A	690 V~	–	16 mm ²	arriba	10	$\frac{2}{(1 \text{ var.})}$	10	1 pza.	9320.270	360
45	25 A	690 V~	–	16 mm ²	arriba/abajo	10	2	5	1 pza.	9320.280	360
45	25 A	690 V~	–	16 mm ²	arriba/abajo	10	2	10	1 pza.	9320.290	360
54	40 A	690 V~	AWG 10	–	arriba	10	2	5	1 pza.	9320.300	361
54	40 A	690 V~	AWG 10	–	arriba	10	2	10	1 pza.	9320.310	361
54	40 A	690 V~	AWG 10	–	arriba	15	1	5	1 pza.	9320.460	361
54	40 A	690 V~	AWG 10	–	arriba	15	1	10	1 pza.	9320.470	361
54	40 A	690 V~	AWG 10	–	abajo	10	2	5	1 pza.	9320.320	361
54	40 A	690 V~	AWG 10	–	abajo	10	2	10	1 pza.	9320.330	361
54	40 A	690 V~	–	16 mm ²	arriba	10	2	5	1 pza.	9320.340	361
54	40 A	690 V~	–	16 mm ²	arriba	10	2	10	1 pza.	9320.350	361
54	40 A	690 V~	–	16 mm ²	arriba/abajo	10	2	5	1 pza.	9320.360	361
54	40 A	690 V~	–	16 mm ²	arriba/abajo	10	2	10	1 pza.	9320.370	361

¹⁾ AWG = American Wire Gauges
 AWG 14 = 2,08 mm² ± 2,5 mm²
 AWG 12 = 3,31 mm² ± 4 mm²
 AWG 10 = 5,26 mm² ± 6 mm²

Atención:

Lista de los aparatos de distribución disponibles en el mercado con la correspondiente asignación de adaptador, ver página 1239.

2.2 Sistemas de barras RiLine60 hasta 800 A/1600 A (60 mm)

Adaptador OM y OT



Ejecución	An. mm	Intensidad hasta	Tensión de servicio	Cables de conexión ¹⁾	Conexión de conductores redondos mm ²	Carriles soporte		UE	Referencia SV	Página
						Alt. mm	Nº			
OM	45	25 A	690 V~	AWG 12	–	10	1	1 pza.	9340.310²⁾	364
	45	25 A	690 V~	AWG 12	–	10	1	1 pza.	9340.340	364
	45	25 A	690 V~	AWG 12	–	10	1	1 pza.	9340.370³⁾	364
	45	32 A	690 V~	AWG 10	–	10	1	1 pza.	9340.350	364
	45	32 A	690 V~	AWG 10	–	10	2	1 pza.	9340.380	364
	55	32 A	690 V~	AWG 10	–	10	1	1 pza.	9340.460	364
	55	32 A	690 V~	AWG 10	–	10	2	1 pza.	9340.470	364
	75	40 A	690 V~	AWG 8	–	7,5	2	1 pza.	9340.710⁴⁾	365
	55	65 A	690 V~	AWG 6	–	10	1	1 pza.	9340.410²⁾	365
	55	65 A	690 V~	AWG 6	–	10	1	1 pza.	9340.430	365
	55	65 A	690 V~	AWG 6	–	10	2	1 pza.	9340.450	365
	75	65 A	690 V~	AWG 6	–	7,5	1	1 pza.	9340.700⁴⁾	365
	45	32 A	690 V~	–	1,5 – 6	10	1	1 pza.	9340.510²⁾	362
	45	32 A	690 V~	–	1,5 – 6	10	1	1 pza.	9340.530	362
	45	32 A	690 V~	–	1,5 – 6	10	1	1 pza.	9340.550³⁾	362
	55	32 A	690 V~	–	1,5 – 6	10	1	1 pza.	9340.660	362
	55	65 A	690 V~	–	2,5 – 16	10	1	1 pza.	9340.610²⁾	363
	55	65 A	690 V~	–	2,5 – 16	10	1	1 pza.	9340.630	363
	55	65 A	690 V~	–	2,5 – 16	10	1	1 pza.	9340.650	363
	OM-Premium	45	25 A	690 V~	–	1,5 – 4	10	1	1 pza.	9340.900⁵⁾
45		25 A	690 V~	–	1,5 – 4	10	2	1 pza.	9340.910⁶⁾	362
55		25 A	690 V~	–	1,5 – 4	10	2	1 pza.	9340.930⁶⁾	362
OT	45	25 A	690 V~	AWG 12	–	10	1	1 pza.	9341.310²⁾	367
	45	25 A	690 V~	AWG 12	–	10	1	1 pza.	9341.340	367
	45	25 A	690 V~	AWG 12	–	10	1	1 pza.	9341.370³⁾	367
	55	32 A	690 V~	AWG 10	–	10	1	1 pza.	9341.460	367
	55	65 A	690 V~	AWG 6	–	10	1	1 pza.	9341.410²⁾	367
	55	65 A	690 V~	AWG 6	–	10	1	1 pza.	9341.430	367
	55	65 A	690 V~	AWG 6	–	10	2	1 pza.	9341.450	367
	45	32 A	690 V~	–	1,5 – 6	10	1	1 pza.	9341.510²⁾	366
	45	32 A	690 V~	–	1,5 – 6	10	1	1 pza.	9341.530	366
	45	32 A	690 V~	–	1,5 – 6	10	1	1 pza.	9341.550³⁾	366
	55	32 A	690 V~	–	1,5 – 6	10	1	1 pza.	9341.660	366
	55	65 A	690 V~	–	2,5 – 16	10	1	1 pza.	9341.610²⁾	366
	55	65 A	690 V~	–	2,5 – 16	10	1	1 pza.	9341.630	366
	55	65 A	690 V~	–	2,5 – 16	10	2	1 pza.	9341.650	366
	OT-Premium	45	25 A	690 V~	–	1,5 – 4	10	1	1 pza.	9341.900⁵⁾

¹⁾ AWG = American Wire Gauges
 AWG 12 = 3,31 mm² ± 4 mm²
 AWG 10 = 5,26 mm² ± 6 mm²
 AWG 8 = 8,37 mm² ± 10 mm²
 AWG 6 = 13,3 mm² ± 16 mm²

²⁾ Sin bastidor soporte

³⁾ Con bloque de pins

⁴⁾ Sin bastidor soporte, con regletas enchufables

⁵⁾ Con bloque de conexión y bloque de pins

⁶⁾ Con conector

Atención:

Lista de los aparatos de distribución disponibles en el mercado con la correspondiente asignación de adaptador, ver página 1240 – 1243.

La utilización del adaptador/soporte OT únicamente se permite sobre barras de 10 mm de grosor o PLS 800 A/1600 A de Rittal.

Distancia máx. del soporte: 300 mm.



Adicionalmente se precisa:

Bandeja de base y refuerzo de la bandeja de base, ver página 351.



2.2 Sistemas de barras RiLine60 hasta 800 A/1600 A (60 mm) Soporte OM y OT sin sistema de contacto

Ejecución	Anchura mm	Carriles soporte		UE	Referencia SV	Página
		Altura mm	Nº			
OM	45	10	–	1 pza.	9340.260 ¹⁾	368
OM	55	10	1 ¹⁾	1 pza.	9340.270	368
OT	45	10	–	1 pza.	9341.260 ¹⁾	369
OT	55	10	1 ¹⁾	1 pza.	9341.270	369

¹⁾ Con bloque de pins



Adaptador de aparellaje/Adaptador de aparellaje CB

Anchura mm	Intensidad hasta	Tensión de servicio	Conexión de conductores redondos mm ²	UE	Referencia SV		Página
					Salida líneas arriba ¹⁾	Salida líneas abajo ¹⁾	
72	100 A	690 V~	10 – 35	1 pza.	9342.400	9342.410	370
90	125 A	690 V~	35 – 120	1 pza.	9342.540	9342.550	370
90	160 A	690 V~	35 – 120	1 pza.	9342.500 ⁴⁾	9342.510 ⁴⁾	370
105	250 A	690 V~	35 – 120	1 pza.	9342.600	9342.610	371
140	630 A ²⁾	690 V~	máx. 150 ³⁾	1 pza.	9342.700	9342.710	371

¹⁾ Salida aparato o línea de salida

²⁾ Según la aplicación puede precisarse un derating

³⁾ Con terminal

⁴⁾ No adecuado para aplicaciones UL



Bases portafusibles

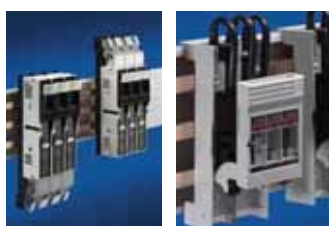
Tipo	Intensidad	Tensión de servicio	Para grosor de barra mm	UE	Referencia SV				Página
					Base portafusibles	Cubierta de protección contra contactos	Placa frontal y de base ⁴⁾	Cubierta lateral	
para fijación por brida atornillada									
D 02-E 18 ¹⁾	63 A	400 V~	5/10	10 pzas.	3418.000	3419.000	3420.010	3093.000	372
D II-E 27 ²⁾	25 A	500 V~	5/10	10 pzas.	3427.000	3428.000	3429.010	3093.000	372
D II-E 33 ²⁾	63 A	690 V~	5/10	10 pzas.	3433.000	3434.000	3435.010	3093.000	372
para montaje a presión									
D 02-E 18 ¹⁾	63 A	400 V~	5	10 pzas.	3422.000	3424.000	3425.010	3093.000	373
D 02-E 18 ¹⁾	63 A	400 V~	10	10 pzas.	3423.000	3424.000	3425.010	3093.000	373
D II-E 27 ³⁾	25 A	500 V~	5	10 pzas.	3520.000	3428.000	3429.010	3093.000	373
D II-E 27 ³⁾	25 A	500 V~	10	10 pzas.	3521.000	3428.000	3429.010	3093.000	373
D II-E 33 ³⁾	63 A	690 V~	5	10 pzas.	3530.000	3434.000	3435.010	3093.000	373
D II-E 33 ³⁾	63 A	690 V~	10	10 pzas.	3531.000	3434.000	3435.010	3093.000	373

¹⁾ Casquillo de ajuste

²⁾ Tornillo calibrado

³⁾ Anillo de ajuste

⁴⁾ Para sistema con bandeja de base. Para sistema sin bandeja de base utilizar el código final .000



Regletas bajo carga para fusibles NH/Seccionadores bajo carga NH

Denominación	Salida de cables	Tipo de conexión	Para grosor de barra mm	UE	Referencia SV	Página
Regletas bajo carga para fusibles NH tamaño 00, 160 A, 690 V~	arriba	Tornillo M8	5/10	1 pza.	3591.020	374
	abajo	Tornillo M8	5/10	1 pza.	3591.030	374
Seccionador bajo carga para fusibles NH tamaño 000, 100 A, 690 V~	arriba/abajo	Borne de caja hasta 50 mm ²	–	1 pza.	3431.000	375
Adaptador de barras para SV 3431.000	–	–	5	1 pza.	9320.040	375
	–	–	10	1 pza.	9320.050	375



2.2 Sistemas de barras RiLine60 hasta 800 A/1600 A (60 mm)

Seccionador bajo carga para fusibles NH

Salida arriba /abajo

Ejecución	Tipo de conexión	Espacio de embornado para pletinas flexibles mm	UE	Referencia SV	Con control de fusibles		Página
					Referencia SV ²⁾	Referencia SV ³⁾	
Tamaño 00, 160 A, 690 V~/500 V~ ¹⁾	Borne de mordaza 4 – 95 mm ²	13 x 13	1 pza.	9343.000	9343.020	9343.040	376
Tamaño 00, 160 A, 690 V~/500 V~ ¹⁾	Tornillo M8 hasta 95 mm ²	20 x 5	1 pza.	9343.010	9343.030	9343.050	376
Tamaño 1, 250 A, 690 V~/500 V~ ¹⁾	Borne de mordaza 35 – 150 mm ²	20 x 14	1 pza.	9343.100	9343.120	9343.140	377
Tamaño 1, 250 A, 690 V~/500 V~ ¹⁾	Tornillo M10 hasta 150 mm ²	32 x 10	1 pza.	9343.110	9343.130	9343.150	377
Tamaño 2, 400 A, 690 V~/500 V~ ¹⁾	Borne de mordaza 95 – 300 mm ²	32 x 20	1 pza.	9343.200	9343.220	9343.240	378
Tamaño 2, 400 A, 690 V~/500 V~ ¹⁾	Tornillo M10 hasta 240 mm ²	50 x 10	1 pza.	9343.210	9343.230	9343.250	378
Tamaño 3, 630 A, 690 V~/500 V~ ¹⁾	Borne de mordaza 95 – 300 mm ²	32 x 20	1 pza.	9343.300	9343.320	9343.340	379
Tamaño 3, 630 A, 690 V~/500 V~ ¹⁾	Tornillo M10 hasta 300 mm ²	50 x 10	1 pza.	9343.310	9343.330	9343.350	379

¹⁾ Tensión de servicio 400 V~ a 500 V~ con seccionador NH con control de fusibles electrónico (ESÜ)

²⁾ Control de fusibles electrónico (ESÜ)

³⁾ Control de fusibles electromecánico (MSÜ)



2.2 Sistemas de barras RiLine60 hasta 800 A (60 mm)

Componentes de sistema 4 polos

Denominación	Longitud mm	UE	Referencia SV	Página
Soporte de barras, 4 polos, 60 mm de distancia entre centros, para barras E-Cu 12 x 5/10 mm ¹⁾ , 15 x 5 – 30 x 10 mm	–	4 pzas.	9340.004	380
Piezas de distanciamiento para SV 9340.004	–	12 pzas.	9340.090	380
Cubierta terminal	–	2 pzas.	9340.074	380
Bandeja base	1100	2 pzas.	9340.134	381
Perfil cubierta	1100	2 pzas.	9340.214	381
Pantalla soporte para SV 9340.214	–	5 pzas.	9340.224	381
Barras colectoras E-Cu	–	–	–	380
Perfil cubierta para barras	–	–	–	408

¹⁾ Con la utilización de barras colectoras 12 x 5/10 mm se precisa adicionalmente la pieza de distanciamiento SV 9340.090.



2.2 Sistemas de barras RiLine60 hasta 800 A/1600 A (60 mm)

Componentes de sistema PLUS (4 polos)

Denominación	Distancia entre centros de barras mm	Para barras		UE	Referencia SV	Página
		E-Cu 30 x 10 mm	PLS 1600			
Soporte de barras 30 x 10 PLUS	60	■	–	4 pzas.	9342.014	382
Soporte de barras PLS 1600 PLUS	60	–	■	4 pzas.	9342.004	382
Cubierta terminal para la protección contra contactos lateral				2 pzas.	9342.074	382
Barras E-Cu para SV 9342.014						382
Barras PLS especiales para SV 9342.004						382



Denominación	Longitud mm	UE	Referencia SV	Página
Bandeja base	1100	2 pzas.	9342.134	383
Perfil cubierta	1100	2 pzas.	9340.214	383
Pantalla soporte para SV 9340.214	–	5 pzas.	9340.224	383

Adaptador de conexión (4 polos)



Intensidad hasta	Tensión de servicio	Conexión de conductores redondos		Espacio de embornado para pletinas flexibles mm	UE	Referencia SV			Página
		hilos finos con casquillos terminales mm ²	multifilar mm ²			Salida arriba/abajo	Salida arriba	Salida abajo	
125 A	690 V~	10 – 25	16 – 35	10 x 7,8	1 pza.	9342.224	9342.234	9342.244	384
250 A	690 V~	35 – 120	35 – 120	18,5 x 15,5	1 pza.	9342.254	9342.264	9342.274	384



Intensidad hasta	Tensión de servicio	Conexión de conductores redondos		Espacio de embornado para pletinas flexibles mm		UE	Referencia SV		Página
		hilos finos con casquillos terminales mm ²	multifilar mm ²	en barras de espesor 5 mm	en barras de espesor 10 mm		Adaptador de conexión (3 x 1 polo)	Adaptador de conexión (juego de ampliación para montaje de 4 polos)	
800 A	690 V~	95 – 185	95 – 300	33 x 27	33 x 22	1 juego (3 pzas.)	9342.310	9342.314	385
1600 A	690 V~	–	–	65 x 27	65 x 22	1 juego (3 pzas.)	9342.320	9342.324	385

Adaptador de aparellaje CB (4 polos)



Intensidad hasta	Tensión de servicio	Borne de conexión	Conexión de conductores redondos mm ²	Espacio de embornado para pletinas flexibles mm	UE	Referencia SV		Página
						Salida líneas arriba ¹⁾	Salida líneas abajo ¹⁾	
160 A	690 V~	Borne de mordaza	35 – 120	18,5 x 15,5 mm	1 pza.	9342.504	9342.514	386
250 A	690 V~	Borne de mordaza	35 – 120	18,5 x 15,5 mm	1 pza.	9342.604	9342.614	386

¹⁾ Salida apartado o línea de salida



2.3 Sistemas de barras hasta 1250 A (100 mm)

Componentes del sistema

Denominación	Para barras mm	UE	Referencia SV	Página
Soporte de barras, tripolar, distancia entre centros de barras 100 mm	–	4 pzas.	3073.000	387
Elementos de conexión para SV 3073.000	30 x 10	24 pzas.	3074.000	387
	40 x 10	24 pzas.	3075.000	387
	50 x 10	24 pzas.	3076.000	387
Cubierta terminal	–	10 pzas.	3083.000	387
Barras colectoras E-Cu				387
Perfiles cubierta para barras				408



Bornes de conexión/cubiertas del sistema

Denominación	Página
Bornes	388
Bornes de conexión	388
Cubiertas del sistema	388



Seccionador bajo carga para fusibles NH

Salida arriba/abajo

Ejecución	Tipo de conexión	Espacio de embornado para pletinas flexibles mm	UE	Referencia SV	Con control de fusibles		Página
					Referencia SV ²⁾	Referencia SV ³⁾	
Tamaño 1, 250 A, 690 V~/500 V~ ¹⁾	Tornillo M10 hasta 150 mm ²	32 x 10	1 pza.	9344.110	9344.130	9344.150	390
Tamaño 2, 400 A, 690 V~/500 V~ ¹⁾	Tornillo M10 hasta 240 mm ²	50 x 10	1 pza.	9344.210	9344.230	9344.250	390
Tamaño 3, 630 A, 690 V~/500 V~ ¹⁾	Tornillo M10 hasta 300 mm ²	50 x 10	1 pza.	9344.310	9344.330	9344.350	390
Adaptador de barras para seccionador bajo carga para fusibles NH	tamaño 1		1 pza.	9344.810			390
	tamaño 2		1 pza.	9344.820			390
	tamaño 3		1 pza.	9344.830			390

¹⁾ Tensión de servicio 400 V~ a 500 V~ con seccionador NH con control de fusibles electrónico (ESÜ)

²⁾ Control de fusibles electrónico (ESÜ)

³⁾ Control de fusibles electromecánico (MSÜ)

Regleta bajo carga para fusibles NH

Ejecución	Salida de cables	Tipo de conexión	UE	Referencia SV	Página
Tamaño 00, 160 A, 690 V~	arriba/abajo	Tornillo M8	1 pza.	3591.010	389



2.4 Sistemas de barras hasta 1600 A (185 mm)

Componentes del sistema

Denominación	Para barras mm	UE	Referencia SV	Página
Soporte de barras, tripolar, distancia entre centros de barras 185 mm	50 – 80 x 10 ¹⁾	2 pzas.	3052.000	391
Elementos de conexión para SV 3052.000	50 x 10	24 pzas.	3074.000	391
	60 x 10	24 pzas.	3075.000	391
Barras colectoras E-Cu				391
Perfil cubierta para barras				408

¹⁾ Capacidad máx. de alojamiento de barras sin elementos de adaptación 80 x 10 mm.

El elemento base del soporte de barras también puede montarse como soporte de un polo.



2.4 Sistemas de barras hasta 1600 A (185 mm)

Bornes de conexión

Denominación	Página
Bornes	392
Bornes de conexión	392



Regletas bajo carga para fusibles NH

Ejecución	Salida de cables	Tipo de conexión	UE	Referencia SV	Página
Tamaño 00, 160 A, 690 V~	arriba/abajo	Tornillo M8	1 pza.	3591.040¹⁾	393
			2 pzas.	3591.050²⁾	393
Tamaño 1, 250 A, 690 V~	arriba/abajo	Tornillo M12	1 pza.	3485.000	393
Tamaño 2, 400 A, 690 V~	arriba/abajo	Tornillo M12	1 pza.	3486.000	393
Tamaño 3, 630 A, 690 V~	arriba/abajo	Tornillo M12	1 pza.	3487.000	393

¹⁾ Incl. adaptador de barras

²⁾ Incl. adaptador de barras (adaptador doble)



2.5 Sistemas de barras hasta 2500 A/3000 A (150 mm)

Componentes del sistema

Denominación	Intensidad hasta	Para un máx. de barras sin elementos de distanciamiento mm	UE	Referencia SV	Página
Soporte de barras, tripolar, distancia entre centros de barras 150 mm	2500 A	2 x 80 x 10	2 pzas.	3055.000	394
	3000 A	2 x 100 x 10	2 pzas.	3057.000	394
Distanciadores			12 pzas.	3056.000	394
Barras colectoras E-Cu					394
Pletinas de conexión					395
Aislamiento de barras					395



2.6 RiLine NH (montaje de placas de montaje)

Seccionador bajo carga para fusibles NH

Ejecución	Salida de cables	Tipo de conexión	Espacio de embornado para pletinas flexibles mm	UE	Referencia SV	Con control de fusibles		Página
						Referencia SV ³⁾	Referencia SV ⁴⁾	
Tamaño 000, 100 A (160 A) ¹⁾ , 690 V~	arriba/abajo	Bornes de caja hasta 50 mm ²	-	1 pza.	3431.000	-	-	396
Tamaño 00, 160 A, 690 V~/500 V~ ²⁾	arriba/abajo	Borne de caja 4 - 70 mm ²	13 x 13	1 pza.	9344.000	9344.020	9344.040	396
Tamaño 00, 160 A, 690 V~/500 V~ ²⁾	arriba/abajo	Tornillo M8 hasta 95 mm ²	20 x 5	1 pza.	9344.010	9344.030	9344.050	396
Tamaño 1, 250 A, 690 V~/500 V~ ²⁾	arriba/abajo	Borne de caja 35 - 150 mm ²	20 x 14	1 pza.	9344.100	9344.120	9344.140	397
Tamaño 1, 250 A, 690 V~/500 V~ ²⁾	arriba/abajo	Tornillo M10 hasta 150 mm ²	32 x 10	1 pza.	9344.110	9344.130	9344.150	397
Tamaño 2, 400 A, 690 V~/500 V~ ²⁾	arriba/abajo	Borne de caja 95 - 300 mm ²	32 x 20	1 pza.	9344.200	9344.220	9344.240	398
Tamaño 2, 400 A, 690 V~/500 V~ ²⁾	arriba/abajo	Tornillo M10 hasta 240 mm ²	50 x 10	1 pza.	9344.210	9344.230	9344.250	398
Tamaño 3, 630 A, 690 V~/500 V~ ²⁾	arriba/abajo	Borne de caja 95 - 300 mm ²	32 x 20	1 pza.	9344.300	9344.320	9344.340	399
Tamaño 3, 630 A, 690 V~	arriba/abajo	Tornillo M10 hasta 300 mm ²	50 x 10	1 pza.	9344.310	9344.330	9344.350	399

¹⁾ 160 A con una sección de conexión de 95 mm² (piezas de conexión de 95 mm² bajo demanda)

²⁾ Tensión de servicio 400 V~ a 500 V~ con seccionador NH con control de fusibles electrónico (ESÜ)

³⁾ Control de fusibles electrónico (ESÜ)

⁴⁾ Control de fusibles electromecánico (MSÜ)



2.8 Ri4Power Forma 1 con PLS-Maxi hasta 2000 A/3200 A

Denominación	hasta 2000 A página	hasta 3200 A página
Juegos de conexión (3 polos)	414 – 415	424 – 427
Juegos de conexión para campo de conexión (3 polos)	416 – 417	428 – 429
Juegos de conexión para campo posterior (3 polos)	418 – 419	430 – 433
Juegos de conexión para campo de conexión – posterior (3 polos)	420 – 421	434 – 435
Componentes del sistema		
Soporte de barras	422	436
Soporte de barras, posibilidad de montaje superior	422	436
Soporte frontal	422	436
Fijación de sistema	422	436
Barras colectoras PLS-Maxi E-Cu	422	436
Perfil cubierta	422	436
Conector horizontal E-Cu	422	436
Cubierta terminal	422	436
Estabilizador	–	436
Elementos de conexión		
Ángulo de conexión E-Cu	423	437
Chasis de aislam.	423	437
Pieza de contacto en U E-Cu	423	437
Borne de conexión	423	437
Pletinas de conexión	423	437
Bulones de conexión	423	437
Tuercas correderas	423	437
Tuercas deslizantes	423	437
Espárrago	423	437



SV-TS 8 armarios de distribución para alimentación/salida

Dimensiones mm			Referencia SV		Referencia TS				Página	
An.	Alt.	Prof.	Para PLS-Maxi hasta	Armario	Laterales UE = 2 pzas.	Zócalo UE = 1 juego				
						Elementos frontales y posteriores		Pantallas laterales		
				100 mm	200 mm	100 mm	200 mm			
3 polos										
600	2000	600	3200 A	9660.665¹⁾	8106.235	8601.600	8602.600	8601.060	8602.060	438
600	2000	600	3200 A	9660.675²⁾	8106.512	8601.600	8602.600	8601.060	8602.060	438
800	2000	600	3200 A	9660.865¹⁾	8106.235	8601.800	8602.800	8601.060	8602.060	438
800	2000	600	3200 A	9660.875²⁾	8106.512	8601.800	8602.800	8601.060	8602.060	438
4 polos										
800	2000	600	2000 A	9649.625¹⁾	8106.235	8601.800	8602.800	8601.060	8602.060	439
800	2000	600	2000 A	9649.635²⁾	8106.512	8601.800	8602.800	8601.060	8602.060	439
800	2000	800	3200 A	9659.625¹⁾	8108.235	8601.800	8602.800	8601.080	8602.080	439
800	2000	800	3200 A	9659.635²⁾	8108.512	8601.800	8602.800	8601.080	8602.080	439

¹⁾ 1 puerta

²⁾ 3 puertas



2.8 Ri4Power Forma 1

Armarios de distribución SV-TS 8 para regletas bajo carga para fusibles NH de Rittal

Dimensiones mm			Referencia TS						Página
An.	Alt.	Prof.	Armario	Laterales UE = 2 pzas.	Zócalo UE = 1 juego				
					Elementos frontales y posteriores		Pantallas laterales		
					100 mm	200 mm	100 mm	200 mm	
tripolar/4 polos (1600 A/2000 A/3200 A)									
600	2000	500	9660.505¹⁾	8105.235	8601.600	8602.600	8601.050	8602.050	440
600	2000	600	9660.605¹⁾	8106.235	8601.600	8602.600	8601.060	8602.060	440
600	2000	800	9660.805¹⁾	8108.235	8601.600	8602.600	8601.080	8602.080	440
800	2000	500	9660.535¹⁾	8105.235	8601.800	8602.800	8601.050	8602.050	440
800	2000	600	9660.635¹⁾	8106.235	8601.800	8602.800	8601.060	8602.060	440
800	2000	800	9660.835¹⁾	8108.235	8601.800	8602.800	8601.080	8602.080	440
1000	2000	500	9660.595²⁾	8105.235	8601.000	8602.000	8601.050	8602.050	441
1000	2000	600	9660.695²⁾	8106.235	8601.000	8602.000	8601.060	8602.060	441
1200	2000	500	9660.555²⁾	8105.235	8601.200	8602.200	8601.050	8602.050	441
1200	2000	600	9660.655²⁾	8106.235	8601.200	8602.200	8601.060	8602.060	441
1200	2000	800	9660.855²⁾	8108.235	8601.200	8602.200	8601.080	8602.080	441

¹⁾ 1 puerta

²⁾ 2 puertas



Para regletas bajo carga para fusibles NH

Dimensiones mm			Referencia SV	Referencia TS				Página	
An.	Alt.	Prof.	Armario 1 puerta	Laterales UE = 2 pzas.	Zócalo UE = 1 juego				
					Elementos frontales y posteriores		Pantallas laterales		
					100 mm	200 mm	100 mm		200 mm
tripolar (1600 A/2000 A/3200 A)									
1000	2000	600	9660.515¹⁾	8106.512	8601.000	8602.000	8601.060	8602.060	442
1200	2000	600	9660.545¹⁾	8106.512	8601.200	8602.200	8601.060	8602.060	442
1000	2000	600	9660.415²⁾	8106.512	8601.000	8602.000	8601.060	8602.060	442
1200	2000	600	9660.445²⁾	8106.512	8601.200	8602.200	8601.060	8602.060	442
4 polos (1600 A/2000 A)									
1000	2000	600	9649.665¹⁾	8106.512	8601.000	8602.000	8601.060	8602.060	443
1200	2000	600	9649.675¹⁾	8106.512	8601.200	8602.200	8601.060	8602.060	443
1000	2000	600	9649.645²⁾	8106.512	8601.000	8602.000	8601.060	8602.060	443
1200	2000	600	9649.655²⁾	8106.512	8601.200	8602.200	8601.060	8602.060	443
4 polos (3200 A)									
1000	2000	800	9659.665¹⁾	8108.512	8601.000	8602.000	8601.080	8602.080	443
1200	2000	800	9659.675¹⁾	8108.512	8601.200	8602.200	8601.080	8602.080	443
1000	2000	800	9659.645²⁾	8108.512	8601.000	8602.000	8601.080	8602.080	443
1200	2000	800	9659.655²⁾	8108.512	8601.200	8602.200	8601.080	8602.080	443

¹⁾ Para regletas bajo carga para fusibles NH del fabricante ABB SlimLine

²⁾ Para regletas bajo carga para fusibles NH del fabricante Jean Müller SASIL



Componentes de sistema para campos para regletas bajo carga para fusibles NH

para regletas bajo carga para fusibles NH fabricante ABB SlimLine/Jean Müller SASIL

Denominación	Página
Soporte de barras en T 800 A/1600 A	444
Barras en T E-Cu 800 A/1600 A	444
Juegos de conexión en T 800 A/1600 A	444



2.8 Ri4Power Forma 1

Armarios de distribución SV-TS 8 para conexiones

Dimensiones mm			Referencia SV		Referencia TS				Página	
An.	Alt.	Prof.	Para PLS-Maxi hasta	Armario	Laterales UE = 2 pzas.	Zócalo UE = 1 juego				
						Elementos frontales y posteriores		Pantallas laterales		
				100 mm	200 mm	100 mm	200 mm			
3 polos										
800	2000	600	3200 A	9660.305	8106.235	8601.800	8602.800	8601.060	8602.060	445
1000	2000	600	3200 A	9660.355	8106.235	8601.000	8602.000	8601.060	8602.060	445
4 polos										
1000	2000	600	2000 A	9649.685	8106.235	8601.000	8602.000	8601.060	8602.060	445
1000	2000	800	3200 A	9659.695	8108.235	8601.000	8602.000	8601.080	8602.080	445



Componentes de sistema para campos de conexión

Denominación	Página
Juegos acoplamiento, vertical	446
Fijación de sistema para juego de acoplamiento vertical	446



2.9 Distribuidor mural para instalaciones ISV

Distribuidor mural para instalaciones sobre la base de los armarios compactos AE

Dimensiones mm			Referencia SV	Página
Anchura	Altura	Profundidad	Armario	
380	600	210	9665.805	458
500	700	250	9665.815	458
600	760	210	9665.825	458
600	1000	250	9665.835	458
600	1200	300	9665.845	458
1000	1200	300	9665.855	458



2.9 Ri4Power Forma 1 – Armarios para instalaciones ISV

Armarios de distribución ISV-TS 8 para armarios para instalaciones hasta 630 A

Dimensiones mm			Referencia SV	Referencia TS				Página	
An.	Alt.	Prof.		Laterales UE = 2 pzas.	Zócalo UE = 1 juego		Pantallas laterales		
					Elementos frontales y posteriores				
				100 mm	200 mm	100 mm	200 mm		
600	2000	400	9665.945¹⁾	8104.235	8601.600	8602.600	8601.040	8602.040	459
600	2000	600	9665.905¹⁾	8106.235	8601.600	8602.600	8601.060	8602.060	459
850	2000	400	9665.955¹⁾	8104.235	8601.850	8602.850	8601.040	8602.040	459
850	2000	600	9665.915¹⁾	8106.235	8601.850	8602.850	8601.060	8602.060	459
1100	2000	400	9665.965²⁾	8104.235	8601.300	8602.100	8601.040	8602.040	459
1100	2000	600	9665.925²⁾	8106.235	8601.300	8602.100	8601.060	8602.060	459

¹⁾ 1 puerta

²⁾ 2 puertas



Armarios de distribución ISV-TS 8 para armarios para instalaciones 1600 A

Dimensiones mm			Referencia SV	Referencia TS				Página	
An.	Alt.	Prof.		Laterales UE = 2 pzas.	Zócalo UE = 1 juego		Pantallas laterales		
					Elementos frontales y posteriores				
				100 mm	200 mm	100 mm	200 mm		
600	2000	600	9665.975¹⁾	8106.235	8601.600	8602.600	8601.060	8602.060	460
850	2000	600	9665.985¹⁾	8106.235	8601.850	8602.850	8601.060	8602.060	460

¹⁾ 1 puerta



Módulos

Denominación	Página
Módulos contra contactos	461
Módulos para placas de montaje	461
Módulos para carriles soporte de aparellaje	462
Módulos soporte de aparellaje	462
Módulos de conexión	463
Módulos para montaje de aparatos en línea	463
Módulos para seccionadores bajo carga para fusibles NH	464
Módulos para disyuntores	464
Soporte de barras	465
Cubierta de protección contra contactos para bornes de conexión y bornes	466/468
Cubiertas de protección contra contactos para bases portafusibles	466
Cubiertas de protección contra contactos para seccionadores bajo carga para fusibles NH tamaño 00	466
Módulos para regletas bajo carga para fusibles NH	467
Cubiertas de protección contra contactos para regleta bajo carga para fusibles NH tamaño 00	467
Módulos para barras 2 polos	468
Módulo para contador	468



2.10 Ri4Power Forma 2-4

Armarios modulares SV-TS 8

Dimensiones mm			Referencia SV	Referencia TS				Página
An.	Alt.	Prof.		Armario	Zócalo UE = 1 juego			
			Elementos frontales y posteriores		Pantallas laterales			
		100 mm	200 mm	100 mm	200 mm			
400	1800	600	9670.486	8601.400	8602.400	8601.060	8602.060	472
600	1800	600	9670.686	8601.600	8602.600	8601.060	8602.060	472
400	2000	600	9670.406	8601.400	8602.400	8601.060	8602.060	472
600	2000	600	9670.606	8601.600	8602.600	8601.060	8602.060	472
400	2200	600	9670.426	8601.400	8602.400	8601.060	8602.060	472
600	2200	600	9670.626	8601.600	8602.600	8601.060	8602.060	472
800	1800	600	9670.886	8601.800	8602.800	8601.060	8602.060	473
800	2000	600	9670.806	8601.800	8602.800	8601.060	8602.060	473
800	2200	600	9670.826	8601.800	8602.800	8601.060	8602.060	473
Laterales								477
Chapas de techo								477
Placas frontales								477
Puertas parciales								476



Armarios para cableados SV-TS 8

Dimensiones mm			Referencia SV	Referencia TS				Página
An.	Alt.	Prof.		Armario ¹⁾	Zócalo UE = 1 juego			
			Elementos frontales y posteriores		Pantallas laterales			
		100 mm	200 mm	100 mm	200 mm			
300	1800	600	9670.396	8601.915	8602.915	8601.060	8602.060	474
400	1800	600	9670.496	8601.400	8602.400	8601.060	8602.060	474
300	2000	600	9670.316	8601.915	8602.915	8601.060	8602.060	474
400	2000	600	9670.416	8601.400	8602.400	8601.060	8602.060	474
300	2200	600	9670.336	8601.915	8602.915	8601.060	8602.060	474
400	2200	600	9670.436	8601.400	8602.400	8601.060	8602.060	474
600	1800	600	9670.696	8601.600	8602.600	8601.060	8602.060	475
600	2000	600	9670.616	8601.600	8602.600	8601.060	8602.060	475
600	2200	600	9670.636	8601.600	8602.600	8601.060	8602.060	475
Laterales								477
Chapas de techo								477

¹⁾ 1 puerta



Componentes para Ri4Power Forma 2-4

Montaje exterior	476
Equipamiento interior	479